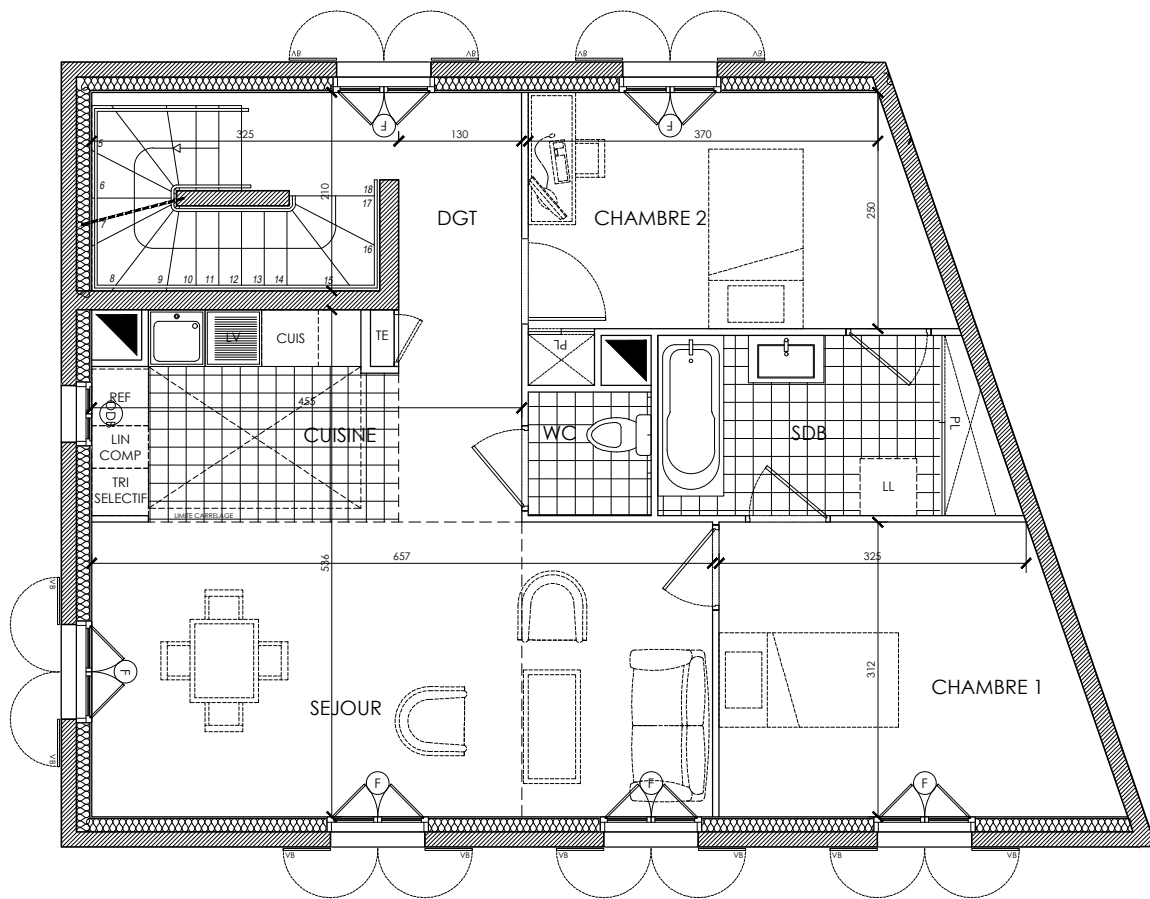
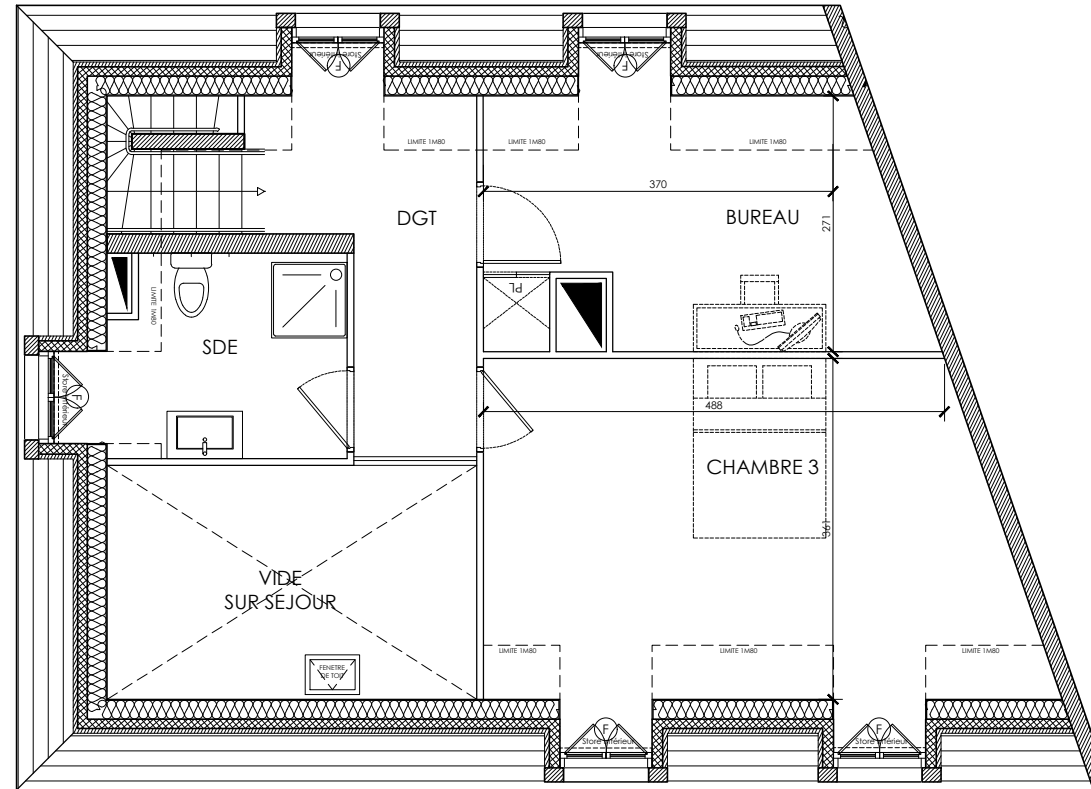


ACCES RUE



NIVEAU BAS



NIVEAU HAUT

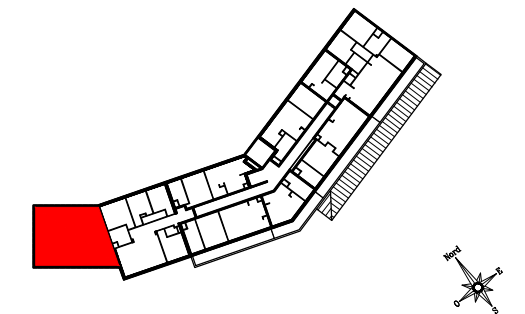


IMPRESSIONS

- PONTOISE -
Place du Général de Gaulle

5 PIECES
SIGNAC - **BM002** - 1er Etage

ENTREE	03.08 m ²
DGT	04.75 m ²
ESPACE DE VIE (séjour/cuisine)	30.01 m ²
WC	01.70 m ²
SDB	06.75 m ²
CHAMBRE 1	11.80 m ²
CHAMBRE 2	10.75 m ²
DGT	06.28 m ²
SDE	05.39 m ²
BUREAU	10.26 m ²
CHAMBRE 3	18.75 m ²
SURFACE HABITABLE TOTALE	109.52 m²
SURFACE TOTALE AU SOL	114.89 m²



Gaine Technique	ODB Oeil-de-boeuf
Soffites : HSP 2.20 env.	Tableau Electrique
Fenêtre	Placard
Porte-Fenêtre	Volets Battants

27 Octobre 2017

INDICE : 0

Les surfaces, côtes, gaines, retombées, soffites et faux-plafonds ainsi que l'emplacement des sanitaires ne sont pas tous figurés ou le sont à titre indicatif. Des modifications sont susceptibles d'être apportées à ce plan en fonction des impératifs administratifs, des contraintes techniques de conception et des tolérances d'exécution, tant en ce qui concerne les dimensions libres que les équipements et les réseaux divers, les appareillages sanitaires et électriques. Seuls seront fournis les équipements figurant sur les descriptif en annexe de l'acte de vente.