



# IMPRESSIONS

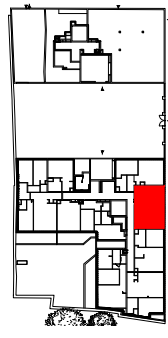
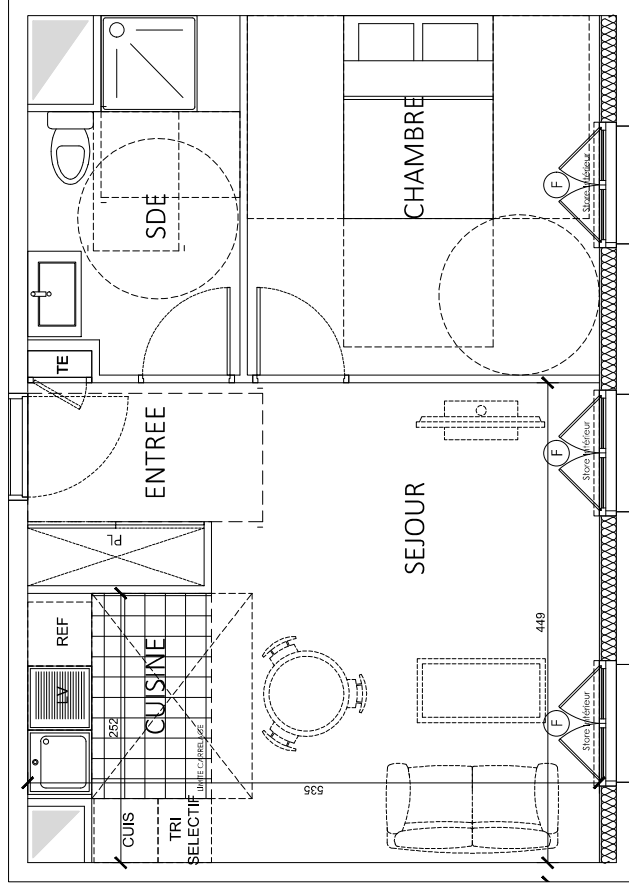
**- PONTOISE -**  
Place du Général de Gaulle


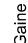
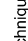


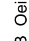


2 PIECES

PISSARO - D2 006 - Rez-de-Chaussée

ENTREE	03.23 m <sup>2</sup>
SEJOUR	16.30 m <sup>2</sup>
CUISINE	03.97 m <sup>2</sup>
CHAMBRE	11.08 m <sup>2</sup>
SDE	05.84 m <sup>2</sup>

**SURFACE HABITABLE TOTALE 40.42 m<sup>2</sup>**



-  Gaine Technique
-  ODB Oeil-de-boeuf
-  Soffites : HSP 2.20 env.
-  Tableau Electrique
-  F Fenêtre
-  PL Placard
-  PF Porte-Fenêtre
-  VB Volets Battants



Mars 2018

INDICE : 0



Les surfaces, côtes, gaines, relobées, soffites et faux-plafonds ainsi que l'emplacement des sanitaires ne sont pas tous figurés ou le sont à titre indicatif. Des modifications sont susceptibles d'être apportées à ce plan en fonction des impératifs administratifs, des contraintes techniques de conception et des tolérances d'exécution, tant en ce qui concerne les dimensions libres que les équipements et les réseaux divers, les appareillages sanitaires et électriques. Seuls seront fournis les équipements figurant sur les descriptifs en annexe de acte de vente.