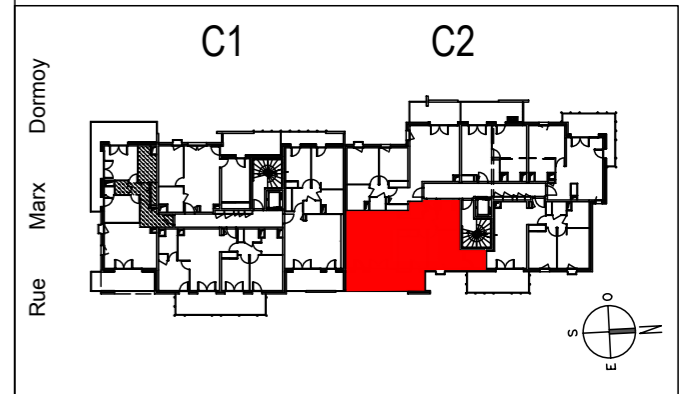


Les Ateliers

- GRENOBLE -
Rue Marx Dormoy

3 PIECES	
Bâtiment C - C231 - 3ème étage	
SEJOUR - CUISINE	28.35m ²
CHAMBRE 1 + RGT	15.70m ²
CHAMBRE 2	9.63m ²
ENTREE + PL	7.66m ²
SDB	5.20m ²
WC	2.00m ²
SURFACE HABITABLE TOTALE	68.54m²
BALCON	14.05m ²



- Gaine Technique
- Soffites : HSP 2.20 env.
- Fenêtre
- Porte Fenêtre
- Tableau électrique
- Placard
- Volets roulants

10 OCTOBRE 2017

INDICE:



Les surfaces, côtes, gaines, retombées, soffites et faux plafonds ainsi que l'emplacement des sanitaires ne sont pas tous figurés ou le sont à titre indicatif. Des modifications sont susceptibles d'être apportées à ce plan en fonction des impératifs administratifs, des contraintes techniques de conception et des tolérances d'exécution, tant en ce qui concerne les dimensions libres que les équipements et les réseaux divers, les appareillages sanitaires et électriques. Seuls seront fournis les équipements figurant sur le descriptif en annexe de l'acte de vente.

Patriarche.