



# PICHET

## Patio Gaïa

MARSEILLE



### Appartement B 401 type T2 - R+4

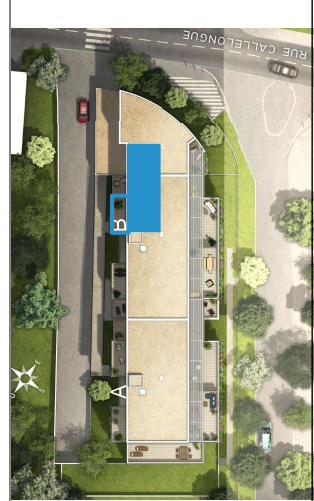
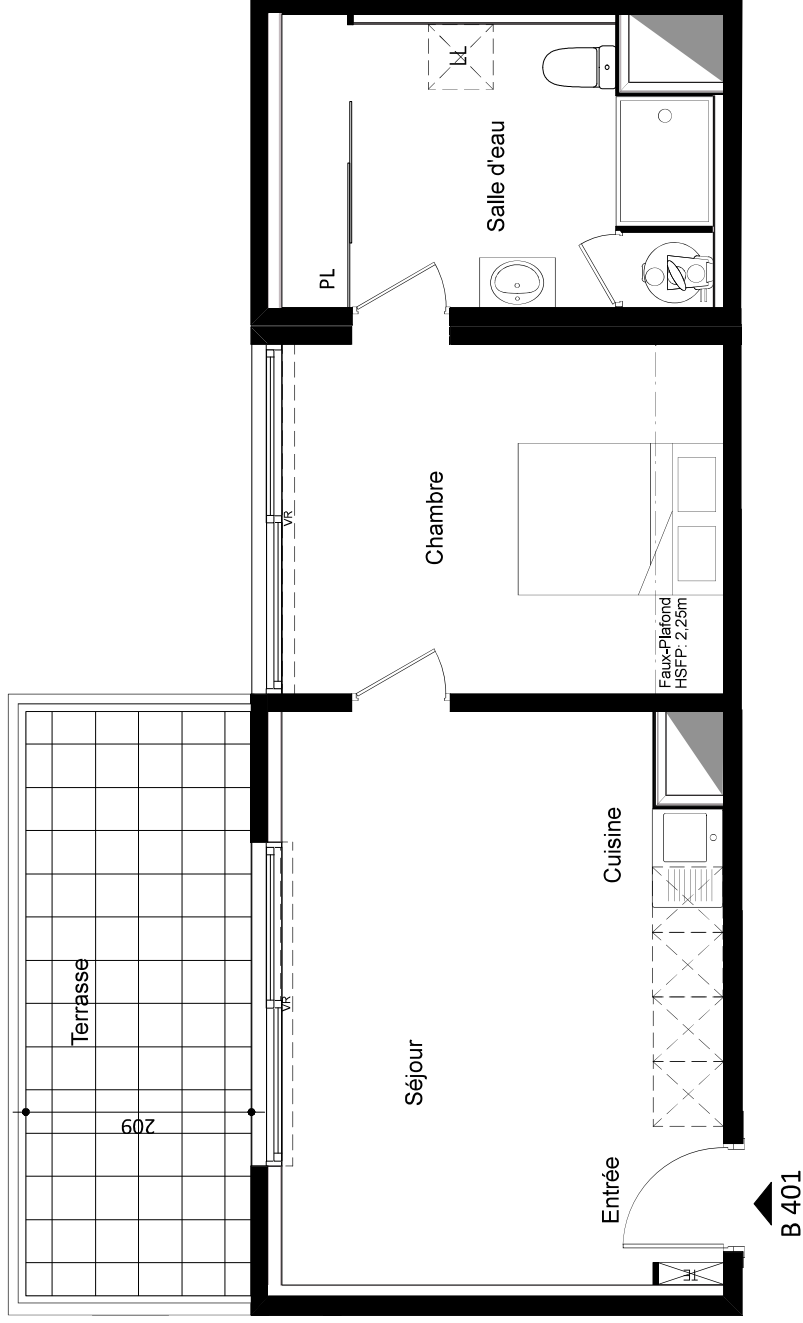
#### Surfaces habitables

Entrée + Séjour + Cuisine 21,20 m<sup>2</sup>  
Chambre 13,20 m<sup>2</sup>  
Salle d'eau + WC 9,90 m<sup>2</sup>

**Total habitable 44,30 m<sup>2</sup>**

Terrasse

11,00 m<sup>2</sup>



NOTA:  
des modifications sont susceptibles d'être apportées à ce plan pour des raisons techniques ou administratives