

Patio Gaïa

MARSEILLE



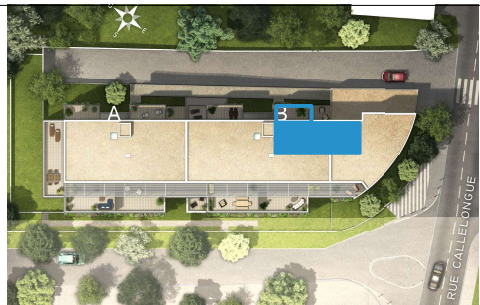
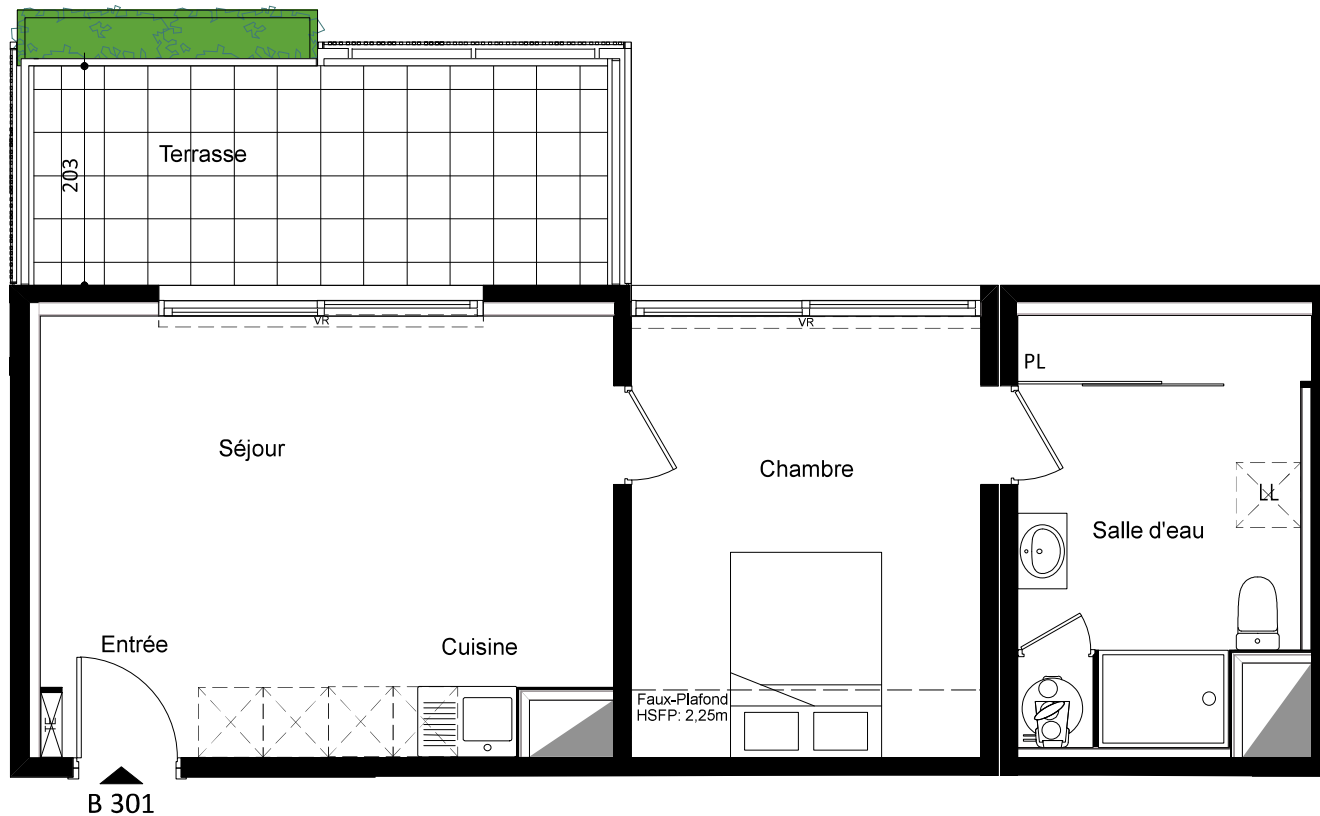
Appartement B 301 type T2 - R+3

Surfaces habitables

Entrée + Séjour + Cuisine	21,20 m2
Chambre	13,20 m2
Salle d'eau + WC	9,90 m2

Total habitable 44,30 m2

Terrasse 11,00 m2



NOTA:

des modifications sont susceptibles d'être apportées à ce plan pour des raisons techniques ou administratives

