

LEGENDE :



Places non "boxables"
(largeur < 2,60m)



Places "boxables"
(largeur > 2,60m)



Places PMR "boxables"
(largeur > 3,30m)

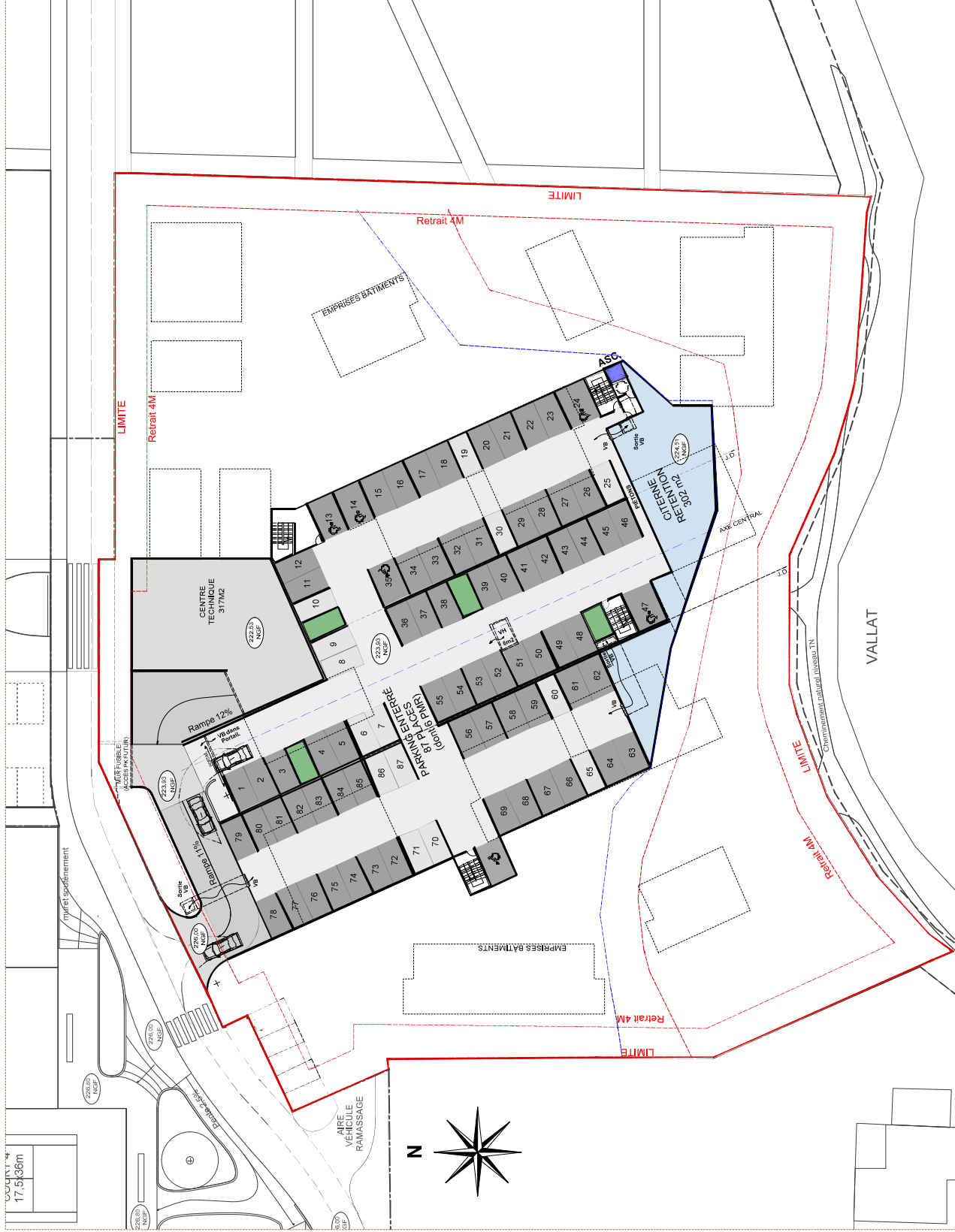


Réservation de pleine terre pour
plantations d'arbres de hautes
tiges en surface de dalle

PLAN DU PARKING - R-1

DATE : 13/09/18

INDICE : A



TOUT EN CONSERVANT LES CARACTERISTIQUES ESSENTIELLES DU PLAN, LA SOCIETE SE RESERVE LA POSSIBILITE D'Y APPORTER DES MODIFICATIONS POUR DES RAISONS TECHNIQUES ET/OU REGLEMENTAIRES