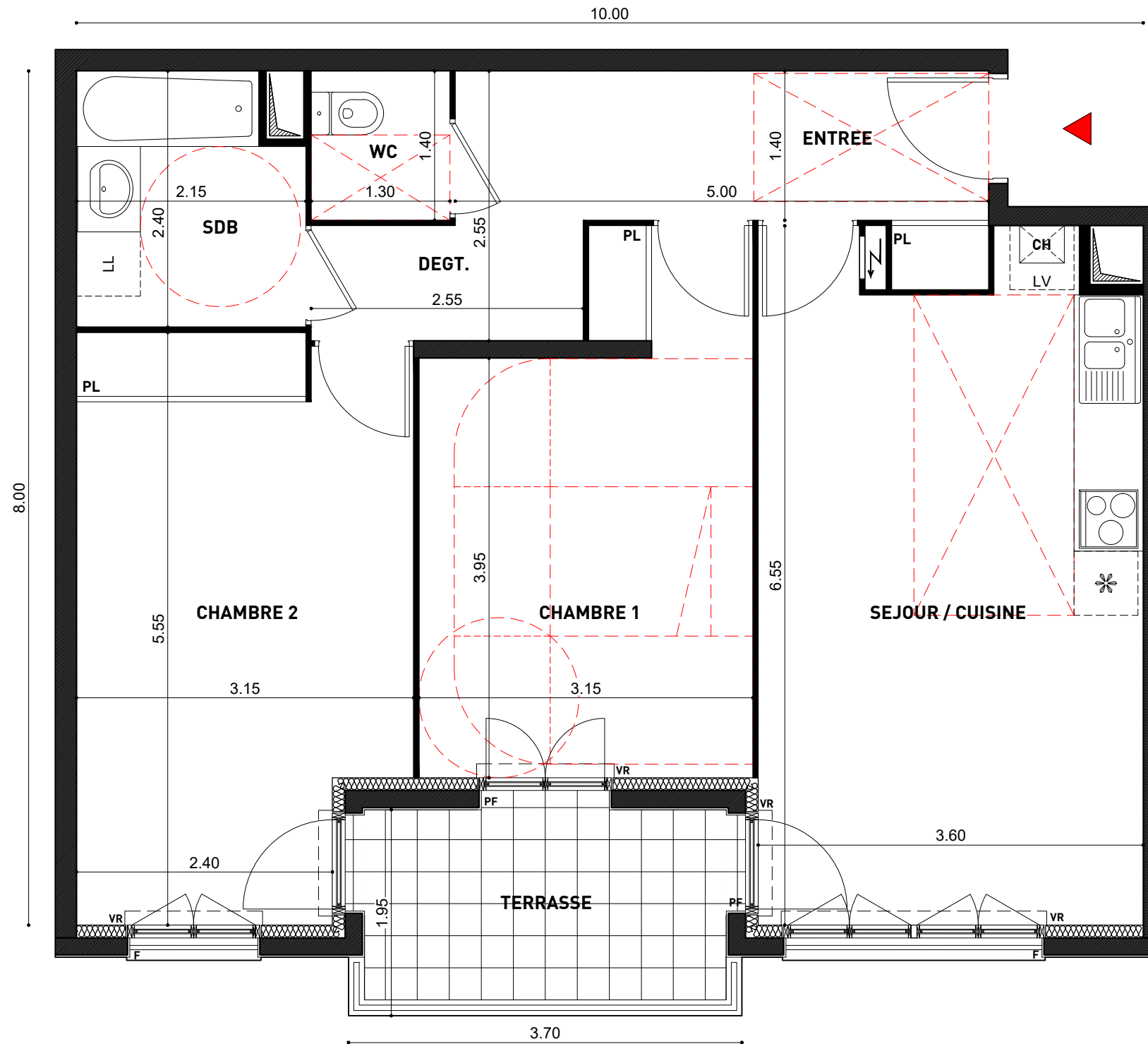
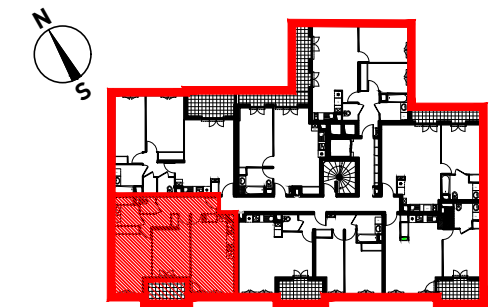




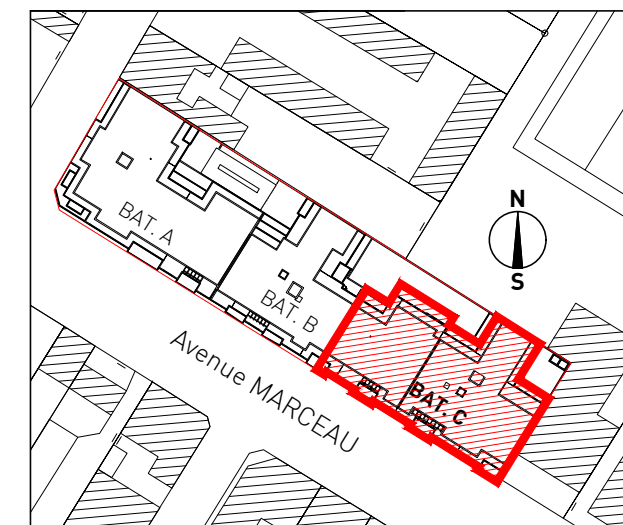
APPARTEMENT	C15
LOT	Copro. __
BÂTIMENT	C
ETAGE	1er ETAGE
TYPE	3 pièces
Entrée	3.68 m <sup>2</sup>
Séjour / Cuisine	22.44 m <sup>2</sup>
Chambre 1	14.12 m <sup>2</sup>
Chambre 2	16.34 m <sup>2</sup>
Dégagement	6.72 m <sup>2</sup>
Salle de bain	4.85 m <sup>2</sup>
WC	1.82 m <sup>2</sup>
<b>TOTAL HABITABLE</b>	<b>69.97 m<sup>2</sup></b>
Terrasse	6.05 m <sup>2</sup>



**PLAN DE NIVEAU**



**PLAN DE MASSE**



Viorel SIMION  
Architecte

Nota : LES TRAITS POINTILLES EN COULEUR ROUGE DEFINISSENT LES ESPACES PMR.

0 0,5 1 m

Nota : Le présent plan est établi sur la base du dossier permis de construire et pourra subir des adaptations dimensionnelles, techniques et d'organisation afin de répondre aux contraintes induites par les études détaillées d'exécution. Les poutres, poteaux, soffites, canalisations et faux plafonds n'apparaissent pas systématiquement sur le présent plan. Les éléments de mobilier (meubles, appareils ménagers et plan de travail) ne sont placés qu'à titre indicatif. La surface des pièces comprend la surface des placards.

DATE: 25/04/2018 INDICE: Ind. B