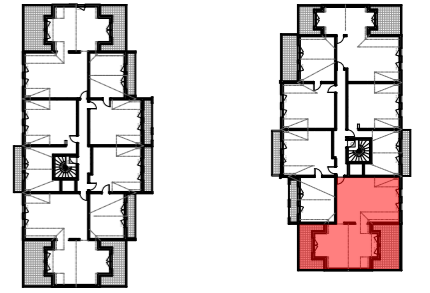
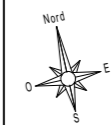


74, 76, 76b et 80 Avenue Jean Jaurès
78390 Bois d'Arcy



APPARTEMENT N°C201

APPARTEMENT 4 PIECES
2ème étage

entrée	6,67 m ²
séjour	24,57 m ²
cuisine	9,64 m ²
chambre1	11,80 m ²
chambre2	9,74 m ²
chambre3	9,61 m ²
SDB / WC	4,49 m ²
SDE	2,74 m ²
WC	1,86 m ²
dégagement	3,55 m ²
surface habitable	84,67 m²
terrasse1	14,06 m ²
terrasse2	18,57 m ²
surface privative totale	117,30 m²

LEGENDES

	tableau électrique		ballon d'eau chaude
	soffite		chaudière individuelle
F-Allège 0,10	fenêtre avec allège de 0,10 m	PL	placard
PF-Seuil 0,10	porte-fenêtre avec seuil de 0,10 m	VR	volet roulant
F-Allège vitrée 1m	fenêtre avec allège vitrée de 1 m	VB	volet battant

DATE D'EDITION	22/11/2017
INDICE	

Des modifications sont susceptibles d'être apportées à ce plan en fonction des nécessités techniques de la réalisation, tant en ce qui concerne les dimensions libres, que l'équipement.
Les surfaces et les hauteurs sous plafond indiquées sont approximatives.
Les retombées, soffites, faux-plafonds, ainsi que l'emplacement des appareils sanitaires ne sont pas tous figurés ou le sont à titre indicatif.
Les emplacements dévolus aux équipements ménagers et à ceux liés au lavage du linge sont représentés en correspondance avec les différents raccordements nécessaires en électricité et en eau; aucun de ces éléments n'est fourni.