

Ech: 1/50ème

|  |                        |  |                  |  |                        |  |              |  |                 |
|--|------------------------|--|------------------|--|------------------------|--|--------------|--|-----------------|
|  | Tableau électrique     |  | PF Porte fenêtre |  | VR Volet roulant       |  | Bloc cuisson |  | Soffite ht. 220 |
|  | Ballon thermodynamique |  | F Fenêtre        |  | Vcoul Volet coulissant |  | Placard      |  |                 |

LEGENDE

Les surfaces des placards sont comprises dans la surface des pièces où ils se situent.  
 Des modifications sont susceptibles d'être apportées à ce plan en fonction des nécessités techniques, réglementaires ou administratives de la réalisation, tant en ce qui concerne les dimensions libres que l'équipement.  
 Les surfaces indiquées sont approximatives, les retombées, faux plafonds, seuils, trappes de visite, ainsi que l'emplacement et la forme des équipements sont figurés à titre indicatif.  
 Toutes variations de cotes ou de surfaces entraînant des différences inférieures à 5% de la SHAB vendue ne pourront fonder aucune réclamation.

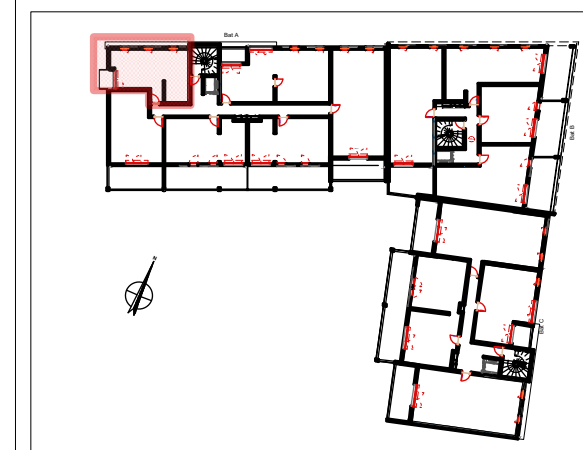
L'ÉCRIN DU **Massif**  
 CUGES - LES - PINS

BATIMENT : A

APPARTEMENT N° : A 15

TYPE : T1 Bureau

ETAGE : R+1



**SURFACE HABITABLE**

|                 |                      |
|-----------------|----------------------|
| Entrée          | 2.00 m <sup>2</sup>  |
| Séjour /cuisine | 21.35 m <sup>2</sup> |
| Bureau          | 8.65 m <sup>2</sup>  |
| Chambre 2       | m <sup>2</sup>       |
| Chambre 3       | m <sup>2</sup>       |
| Salle de bain   | 5.65 m <sup>2</sup>  |
| WC              | m <sup>2</sup>       |
| Dégagement      | m <sup>2</sup>       |

**TOTAL SURFACE HABITABLE: 37.65 m<sup>2</sup>**

**SURFACE UTILE:**

|                   |                     |
|-------------------|---------------------|
| Terrasse / loggia | 3.00 m <sup>2</sup> |
| Jardin            | m <sup>2</sup>      |

**TOTAL SURFACE : 40.65 m<sup>2</sup>**

DATE : 09/11/2017 INDICE :



Groupe Fondeville