



LE CASTEL:
LE PASSÉ
DE MARSEILLE
CONJUGUÉ
AU FUTUR





LE LIEN PRESTIGIEUX QUI MANQUAIT ENTRE MUCEM ET JOLIETTE

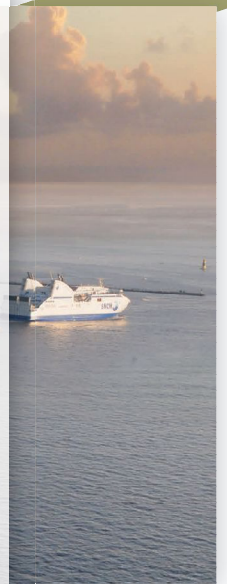
MARSEILLE CHANGE.

AU BORD D'UNE MÉDITERRANÉE QUE LA CITÉ RÉINVESTIT PEU À PEU, À LA CHARNIÈRE DU VIEUX-PORT ET DE LA JOLIETTE, ENTRE FAÇADE MARITIME ET CŒUR HISTORIQUE, UN NOUVEAU QUARTIER EST NÉ, SYMBOLE D'UNE MARSEILLE MODERNE ET CONQUÉRANTE.

VÉRITABLE PROUE DE LA VILLE, AVEC LE MUCEM COMME ÉTENDARD, CE NOUVEAU CENTRE PARFAITEMENT CONNECTÉ À L'ENSEMBLE DE LA CITÉ S'IMPOSE PEU À PEU COMME UN AUTHENTIQUE LIEU DE VIE, MÉLANT ACTIVITÉS TERTIAIRES, COMMERCIALES ET CULTURELLES ET VRAIE DYNAMIQUE DE QUARTIER.

SUR CE SITE AUSSI STRATÉGIQUE QU'EMBLÉMATIQUE, MANQUAIT ENCORE UNE RÉALISATION ARCHITECTURALE D'ENVERGURE, PERMETTANT D'ASSURER UNE TRANSITION HARMONIEUSE DANS LE PUISSANT BÂTI DU FRONT DE MER.

LE CASTEL EST LA RÉPONSE À CE BESOIN : UN PROJET AMBITIEUX, PRESTIGIEUX ET RICHE DE SENS, AU CŒUR DU NOUVEAU MARSEILLE.





Phot. Marseille

736 Compagnie Générale Transatlantique - " La Désirade "

Le cargo 'Desirade' (Compagnie Générale Transatlantique 1871-1900) dans le bassin de la Joliette à Marseille / Auteur : Grandjean (Marseille)

L'AGE D'OR DES GRANDES CROISIÈRES



Le paquebot 'Ville d'Alger' (Compagnie Générale Transatlantique 1892-1910) à quai à Marseille / Auteur : Anonyme



Équipage du paquebot 'Ville de Rome' (Compagnie Générale Transatlantique 1880-1910) sur le pont / Auteur : Anonyme

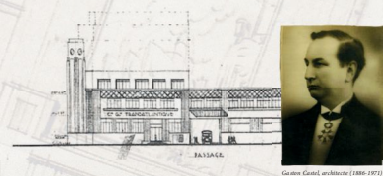


Le salon promenade du paquebot 'Charles-Roux' (Compagnie Générale Transatlantique 1900-1910) / Auteur : Étienne-Louis Lottin (1874-1939)

C'ÉTAIT LE TEMPS INSOUCIANT DES BELLES AMÉRICAINES FORTUNÉES SE PRESSANT SUR LE PONT DU NORMANDIE EN PARTANCE « POUR LES AMÉRIQUES ». ROBES MOULANTES ET TAILLEURS CHANEL, PARFUMS RARES ET CAPITEUX, CHAPEAU BORSALINO POUR LES MESSIEURS, FINES MOUSTACHES ET COSTUMES CROISÉS, BALLET INCESSANT DE LOURDES MALLES EN CUIR DE RUSSIE ...

UN SPECTACLE FASCINANT MIS EN SCÈNE PAR LA FAMEUSE COMPAGNIE GÉNÉRALE TRANSATLANTIQUE, ORGANISATRICE DE LUXUEUSES CROISIÈRES PAR DELÀ LES OcéANS. VÉRITABLES SYMBOLES FLÔTANTS, SES IMPRESSIONNANTS PAQUEBOTS ILLUSTRERAIENT PARTOUT DANS LE MONDE LE LUXE ET L'EXCELLENCE À LA FRANÇAISE.

POUR ACCUEILLIR CETTE POPULATION RAFFINÉE, IL FALLAIT UN BÂTIMENT À LA FOIS ÉMBLÉMATIQUE ET FONCTIONNEL, CE FUT LA MISSION PROPOSÉE À L'INCROYABLE ARCHITECTE MARSEILLAIS GASTON CASTEL LOBS DE LA CRÉATION DU SIÈGE DE LA COMPAGNIE GÉNÉRALE TRANSATLANTIQUE



Gaston Castel, architecte (1886-1977)

QUAND LA MODERNITÉ SUBLIME LE PASSÉ

S'INSCRIVANT DANS UNE DÉMARCHE ARCHITECTURALE QUE N'AURAIT PAS RENIEE GASTON CASTEL, LE PROJET CONÇU PAR ALAIN FERRAN S'EST ATTACHÉ À CONSERVER, RÉNOVER ET MAGNIFIER L'ENVELOPPE ORIGINELLE QUI CONSTITUENT LES 4 FAÇADES DU BÂTIMENT.

SUR LE QUAI COMME SUR LE BOULEVARD DES DAMES, LA FORTE PERSONNALITÉ DES CROUSILLONS ET DES MOTIFS EN QUINCONCES, COMME LE RYTHME SI PARTICULIER DES BAIES VITRÉES, ONT ÉTÉ MAINTENUS ET MIS EN VALEUR POUR CONSERVER AUX FAÇADES LEUR FORTE PERSONNALITÉ.

DANS LA PARTIE INTÉRIEURE DU BÂTIMENT HISTORIQUE CONSERVÉ ÉGALEMENT, ON S'EST ATTACHÉ À PRÉSERVER LES ÉLÉMENTS D'ORIGINE LES PLUS PRÉCIEUX : ESCALIER MONUMENTAL, ASCENSEUR, PARQUETS MARQUETÉS, CHEMINÉES... SANS OUBLIER LES MAGNIFIQUES FERONNERIES D'ART RÉALISÉES PAR L'ARTISTE DÉCORATEUR RAYMOND SÛRES.

L'ENSEMBLE DONNE AU CASTEL UN CARACTÈRE UNIQUE, ALLIANT LA MODERNITÉ ET LA SPLENDEUR DES ANNÉES 30 À L'AUDACE D'UN GRAND BÂTIMENT CONTEMPORAIN.

CAR LE PROJET NE SE CONTENTE PAS DE SUBLIMER L'EXISTANT. DANS CETTE « COQUE » ART DÉCO, VIENT SE GLISSER UN NOUVEAU BÂTIMENT, MODERNE, ÉLÉGANTE, FONCTIONNEL ET PARFAITEMENT HOMOGENE AVEC L'ARCHITECTURE D'ORIGINE.

ANCRÉES DANS L'ESPRIT DE GASTON CASTEL, LA RECONSTRUCTION ET LA SURÉLEVATION DU BÂTIMENT METTENT À L'HONNEUR LE BÉTON BLANC, LES MATÉRIEAUX LISSÉS, BRUTS, ASSURANT L'ASPECT SOBRE ET LUSTRE DE L'ENSEMBLE.

AVEC DES MAÇONNERIES IMPOSANTES QUI LUI CONFÈRENT UN CARACTÈRE RASSURANT ET PÉRENNE, LE CASTEL SE VEUT UN HYMNE À LA MINÉRALITÉ PROPRE À LA CITÉ PROCÉENNE.

L'ENSEMBLE EST COURONNÉ PAR UN AUDACEUX TOIT DE BÉTON BLANC LÉGÈREMENT INCLINÉ POUR OFFRIR UNE HARMONIE DE LIGNES ENTRE LE BÂTI NEUF ET LA TOUR DE L'HORLOGE ET AINSI CRÉER UNE PERSPECTIVE HARMONIEUSE ET COHÉRENTE ENTRE LES DIFFÉRENTS BÂTIMENTS DU BOULEVARD DU LITTORAL.



Intérieur de la tour de l'horloge



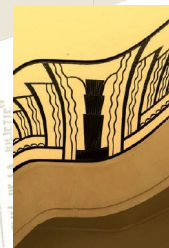
Esquisse du projet de surélévation du bâtiment (Alain Ferran)



Le projet définitif



Leurre art déco dessiné par Gaston Castel



Détail des fermettes de la montre d'escalier (Raymond Sûres)



La tour de l'horloge



Vue sur l'axe principal de l'axe de la Méditerranée

RÉALISATION ARCHITECTURALE À FORTE PERSONNALITÉ DANS UN QUARTIER EN PLEINE EXPANSION, LE CASTEL SE DEVAIT D'ARRÊTER UN ENSEMBLE D'ACTIVITÉS DIGNES DE L'AMBITION ET DU STANDING D'UN TEL ÉCRIN. LE BÂTIMENT RÉPOND AU MIEUX À CE BESOIN EN ACCUEILLANT UN GRAND PROJET MIXTE ET HAUT DE GAMME ALLIANT APPARTEMENTS, BUREAUX, COMMERCES ET RÉSIDENCE DE TOURISME ET D'AFFAIRES QUATRE ÉTOILES.

CÔTÉ LOGEMENTS, LE CASTEL PROPOSE UNE COLLECTION D'APPARTEMENTS D'EXCEPTION, OFFRANT DES VUES EXCEPTIONNELLES SUR LA MÉDITERRANÉE OU SUR LA CATHÉDRALE DE LA MAJOLIE.

ADRESSE DE PRESTIGE, LE CASTEL S'AFFIRME AUSSI COMME UN PROJET GÉNÉRATEUR D'EMPLOIS ET D'ACTIVITÉ ÉCONOMIQUE.

AU SEIN DE LA PARTIE NEUVE, 6 000 M² DE BUREAUX OFFRENT DES PLATEAUX DE TRAVAIL MODERNES ET AÉRÉS, ET BÉNÉFICIAIRENT D'UNE DOUBLE CERTIFICATION ENVIRONNEMENTALE (BREEAM, HQE).

SUBLIMÉE, LA PARTIE HISTORIQUE DU SIÈGE DE LA COMPAGNIE GÉNÉRALE TRANSATLANTIQUE PÉRPÉTUE L'ÉLÉGANCE INTÉMPIRELLÉ DES "ANNÉES 30" DANS UN ENSEMBLE DE BUREAUX RÉHABILITÉS DE PRÈS DE 3 000 M².

EN REZ-DE-CHAUSSÉE, LES ACTIVITÉS DE COMMERCES N'ONT PAS EN RESTÉ. SOUS L'IMPULSION D'UNE DYNAMIQUE CULTURELLE ET COMMERCIALE SANS CESSÉ CROISSANTE, CES ESPACES DE PROXIMITÉ FERONT LA PART BELLE À DES COMMERCES DE STANDING VENANT ENRICHIR UNE ANIMATION COMMERCIALE DÉJÀ RICHE.

LES 131 CHAMBRES D'UNE RÉSIDENCE DE TOURISME ET D'AFFAIRES QUATRE ÉTOILES AINSI QU'UN PARKING SUR TROIS NIVEAUX COMPLÈTENT CET ENSEMBLE SANS ÉQUIVALENT À MARSEILLE.

UN GRAND PROJET MIXTE



Les bureaux sur le quai de la Joliette



Vue sur commerces et bureaux, sur le quai de la Joliette



Hall d'entrée côté quai de la Joliette



Vue d'un appartement dominant sur le petit paysag



Vue d'un appartement avec salon maritime

VIVRE ET TRAVAILLER AU CŒUR DU NOUVEAU MARSEILLE

FAIRE LE CHOIX DU CASTEL, C'EST PROFITER D'UN NOUVEAU CADRE DE VIE UNIQUE À MARSEILLE.

VITRINE PRESTIGIEUSE ET EMBLÉMATIQUE DU NOUVEAU RAYONNEMENT INTERNATIONAL DE LA VILLE, UN VÉRITABLE QUARTIER À ÉMÉRGE SOUS L'ÉGIDE DE LA VILLE DE MARSEILLE ET DE L'ÉTABLISSEMENT PUBLIC EUROMEDITERRANÉE.

PROFITANT - DANS LA DYNAMIQUE DU MUCÉM - D'UN ENVIRONNEMENT CULTUREL ET ÉCONOMIQUE FORT, INVESTI PAR DES ENTREPRISES INNOVANTES ET PERFORMANTES, LE BOULEVARD DU LITTORAL S'EST RÉCEMMENT ENRICHIS DES NOUVEAUX COMMERCE HAUT DE GAMME DES VOUTES DE LA MAJOR ET DES TERRASSES DU PORT.

FORT DE CES NOUVEAUX ATOUTS ET REMARQUEABLEMENT DESSEVI PAR LE MÉTRO ET LA LIGNE DE TRAMWAY BLANCARDE-ARENÇON/LE SILO, CE VÉRITABLE CENTRE DE VIE RÉUSSIT À ALLIER LE CHARME DE MARSEILLE AUTHENTIQUE ET LA NOUVELLE ÉNERGIE DE MARSEILLE QUI BOUGE.



Vue de la façade



La nouvelle ligne de tramway Blancarde-Arençon/Le Silo



Le quai de la Major et les Voutes de la Major

08 h 30

Je retrouve mes amis dans mon café préféré de la rue Mazenod.

09 h 00

En 10 mn nous avons rejoint à pieds le Pontier et décidons de laisser nos ruelles amies pour prolonger notre ballade sur le mythique Vieux Port de Marseille.

10 h 30

Une nouvelle exposition au MuCEM! C'est à ne pas rater! Nous en profiterons même pour déjeuner dans son restaurant panoramique qui est parait-il excellent.

14 h 30

Un apéritif au coucher du soleil d'improvise sur ma nouvelle terrasse vue mer. Rien de plus simple, nous trouverons tout ce qu'il nous faut aux Hôles de la Major, c'est sur notre route.

22 h 30

Après ce magnifique concert, nous décidons de finir la soirée en beauté par un dîner festif sur le rooftop des Terrasses du Port.

20 h 30

Nous n'avons pas vu le temps passer et notre concert au Silo est dans 15mn. Pas d'inquiétude, même en marchant tranquillement, nous serons pile à l'heure.

19 h 00

Dégustation de tapas au soleil couchant. Cet apéritif improvisé est une vraie réussite, mes amis sont comblés.

17 h 00

Quelle tête en l'air! J'ai oublié mes places de concert hier en partant du travail. Heureusement, mes bureaux à la Joliette sont à deux pas de chez moi.

15 h 30

Mes amis veulent faire un peu de shopping. Je suis certaine qu'ils trouveront leur bonheur aux Terrasses du Port ou aux Dock's.

ALAIN FERRAN : POUR UNE ARCHITECTURE MÉRIDIONALE



EN OPPOSITION À CE QU'IL APPELLE « L'ARCHITECTURE EXTRAORDINAIRE » IL DÉFEND UNE « ARCHITECTURE ORDINAIRE », FAITE DE VERTU, D'EXIGENCE ET DE JUSTESSE, MAIS QUI NE SE REFUSE PAS L'AUDACE QUAND CELLE-CI EST NÉCESSAIRE.

AU CŒUR DE CETTE DÉMARCHE, MARSEILLE RESTE LE CREUSET DE SON IMAGINAIRE ET LE TERRAIN SUR LEQUEL IL S'EFFORCE DEPUIS 20 ANS DE RÉPONDRE PAR SON TRAVAIL AUX BESOINS FONDAMENTAUX : ESPACES, CONFORT, LUMIÈRE, FONCTIONNALITÉ, RAPPORT AU PAYSAGE...

APRÈS AVOIR RÉALISÉ DE NOMBREUX PROJETS MARSEILLAIS EMBLÉMATIQUES OÙ S'AFFIRME SA PASSION POUR LA MINÉRALITÉ ET LA PÉRENNITÉ (LE PANORAMIC, LE PARNASSE, CENTRAL PARC, LE GRIGNAN), C'EST NATURELLEMENT AVEC PASSION QU'IL A RELEVÉ LE DÉFI DU CASTEL QUI S'INSCRIT SI BIEN DANS L'IDÉE QU'IL SE FAIT D'UNE ARCHITECTURE « MÉDITERRANÉENNE, CONTEMPORAINE, EN-DEHORS DES MÔDES ET DES ICÔNES DES REVUES ».

EIFFAGE IMMOBILIER & ANF IMMOBILIER : DEUX PROMOTEURS POUR UN PROJET SINGULIER



FONCIÈRE D'INVESTISSEMENT SPÉCIALISÉE DANS LES CENTRES-VILLES ET LA RÉQUALIFICATION URBAINE, ANF IMMOBILIER A DÉMONTRÉ SON EXPERTISE ET AFFIRMÉ SON IDENTITÉ DE DÉVELOPPEUR INCONTURNABLE AUPRÈS DES GRANDES MÉTROPOLIS RÉGIONALES.

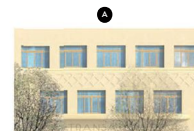
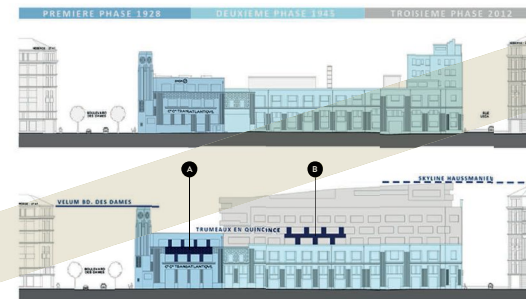
À MARSEILLE, ANF IMMOBILIER EST DÉJÀ L'ARTISAN DE LA PRESTIGIEUSE RÉHABILITATION DU PATRIMOINE HAUSMANNIEN DE LA RUE DE LA RÉPUBLIQUE ET LA REDYNAMISATION DE SON POTENTIEL COMMERCIAL.

FILIALE D'EIFFAGE, TROISIÈME GROUPE DE ETP FRANÇAIS, EIFFAGE IMMOBILIER MÈNE DES OPÉRATIONS D'AMÉNAGEMENT URBAIN DE GRANDE ENVERGURE, EN APPORTANT AUX COLLECTIVITÉS SON EXPERTISE DANS DE NOMBREUX DOMAINES : ÉTUDES HISTORIQUES ET SOCIO-

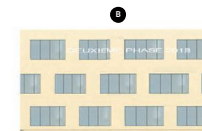
ÉCONOMIQUES, RÉFLEXION ARCHITECTURALE, CONCEPTION D'ÉCO-QUARTIERS INTÉGRANT LA GESTION DE L'ÉNERGIE ET DE L'EAU, LA FORME URBAINE ET LES CIRCULATIONS DOUCES, CAPACITÉ À MOBILISER DES ARCHITECTES RÉPUTÉS ET DES INVESTISSEURS...

EN S'ASSOCIANT DANS L'ACQUISITION DES 25 000 M² DU SIÈGE HISTORIQUE DE LA SNCM, ANF IMMOBILIER ET EIFFAGE IMMOBILIER ONT SOUHAITÉ METTRE EN COMMUN LEURS COMPÉTENCES ET LEUR COMPLÉMENTARITÉ POUR MENER À BIEN UN GRAND PROJET À HAUTE VALEUR SYMBOLIQUE.

AVEC LE CASTEL, C'EST UNE NOUVELLE PAGE DE L'HISTOIRE DE MARSEILLE QUI S'ÉCRIT... PIÈRE DE SON PASSÉ, MAIS RÉSOLUMENT Tournée VERS L'AVENIR.



FACÈDE EXISTANTE CONSERVÉE
TRUMEAUX EN QUINCONCE



FACÈDE DU PROJET ES SURELEVATION
RESILLE MINÉRALE DE TRUMEAUX EN QUINCONCE

LES CHIFFRES CLÉS D'UNE RÉUSSITE



23 000 M² DE PLANCHERS À RÉPARTISSANT DANS DIFFÉRENTS USAGES : HABITAT, HOTELIERS, TERTIAIRES, COMMERCE,
112 APPARTEMENTS DE STANDING OFFRANT DES VUES EXCEPTIONNELLES SUR LA MÉDITERRANÉE OU SUR LA CATHÉDRALE DE LA SAINTE BAUME
220 PLACES DE STATIONNEMENT DANS UN PARKING DE 3 NIVEAUX (RD, R+1 ET R+2) SANS BOULEVARD À MARSEILLE
3 000 M² DE BUREAUX ANCIENS RÉHABILITÉS AUTOUR D'UN HALL CENTRAL D'ÉPOQUE AVEC LE CHARMÉ VINTAGE DES ANNÉES 30
6 000 M² DE BUREAUX MODERNES ET BRÉS PAGE À LA MÉDITERRANÉE BÉNÉFICANT D'UNE DOUBLE CERTIFICATION ENVIRONNEMENTALE (BREEAM, HQE)
UNE RÉSIDENCE DE LOURDES & D'AFFAIRES AVEC **131** CHAMBRES
1250 M² DE BOUTIQUE ET COMMERCES HAUT DE GAMME EN REAMODERNISANT SUR LE BOULEVARD DE LITTORAL ET SUR LA RUE MARSEILLE



Vue d'un appartement avec terrasse, rue Mazenod, côté cathédrale de la Major

UNE RÉSIDENTE QUI FAIT RIMER SÉRÉNITÉ, BIEN-ÊTRE ET LIBERTÉ

AVEC SES 5 NIVEAUX AUXQUELS DONT 2 EN ATTIQUE, LE CASTEL DÉCLINE SA PERSONNALITÉ UNIQUE DANS UN ENSEMBLE HARMONIEUX DE 112 LOGEMENTS HAUT DE GAMME, DU STUDIO AU T5.

EN ÉCHO À LA QUALITÉ DE SES APPARTEMENTS, L'ENSEMBLE DU BÂTIMENT A ÉTÉ CONÇU POUR OFFRIER, DANS LE MOINDRE DÉTAIL, DES PRESTATIONS À LA HAUTEUR DE TOUTES LES EXIGENCES.

AU CŒUR DU BÂTIMENT, UN PATIO ARBORÉ DE 900 M² DÉSINE DES CHEMINEMENTS INSTINCTIFS ET ASSURE LA FLUIDITÉ ENTRE LES DIFFÉRENTS ESPACES DE LA RÉSIDENCE. AVEC SES ÉLÉGANTES HAIES DE CAMÉLIAS, TOUTES EN LIGNES COURBES, IL A ÉTÉ IMAGINÉ COMME

UN VÉRITABLE LIEU DE VIE OÙ IL FAIT BON FLÂNER ET SE RESSOURCER.

PARCE QUE QUALITÉ DE VIE VA DE PAIRE AVEC SÉRÉNITÉ, LA RÉSIDENCE DISPOSE DE PLUSIEURS ACCÈS INDÉPENDANT ET SÉCURISÉS. AU SEIN DES TROIS NIVEAUX DU PARKING VIDÉO-SURVEILLÉ DU BÂTIMENT, LES RÉSIDENTS DISPOSERONT D'UN ESPACE PRIVATISÉ ACCUEILLANT DES PLACES DE STATIONNEMENT OUVERTES OU BOXÉES.

FAIRE LE CHOIX DU CASTEL, C'EST AUSSI FAIRE LE CHOIX DE LA LIBERTÉ. LA PROXIMITÉ DU MÉTRO, DU TRAMWAY ET DES GRANDS AXES DE CIRCULATION PERMET DE REJOINDRE EN QUELQUES MINUTES N'IMPORTE QUEL QUARTIER DE L'AGGLOMÉRATION...



Vue mer depuis un appartement sur le quai de la Joliette

A CHAQUE ÉTAPE DE SA CONCEPTION, LE CASTEL A ÉTÉ PENSÉ COMME UN LIEU HORS-NORME. LA GÉNÉROSITÉ DE SES SURFACES ET DE SES VOLUMES (JUSQU'À 3M DE HAUTEUR SOUS PLAFOND), SES LARGES OUVERTURES DANS L'ESPRIT DES GRANDS BÂTIMENTS D'ANTAN, EN FONT UN LIEU DÉFINITIVEMENT UNIQUE DANS LA CITÉ PHOCÉENNE.

SYMBOLE DE CETTE FORTE PERSONNALITÉ, DES « SALONS MARITIMES, » OUVERT SUR LA MER, PERMETTENT DE PROLONGER LES PIÈCES DE VIE TOUT EN PROFITANT DE L'EXTÉRIEUR...

CHOISIR LE CASTEL, C'EST ENFIN VIVRE AU CŒUR D'UNE RÉALISATION AVANT FAIT SIENNE LA QUALITÉ ENVIRONNEMENTALE. RESPECTANT LES EXIGENCES DE LA RT2012 ET CERTIFIÉE « PATRIMOINE HABITAT RENOVATION », LA RÉSIDENCE S'INSCRIT DANS LA PÉRENNITÉ DES GRANDES RÉALISATIONS QUI MARQUERONT L'HISTOIRE DE MARSEILLE.



Plan masse de Castel



**4 SÉRIES
D'APPARTEMENTS,
4 STYLES DE VIE,
POUR CHOISIR
DANS NOTRE
PRÉCIEUSE
COLLECTION
L'OBJET UNIQUE
DE VOS ENVIES.**

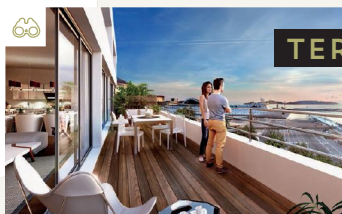


Série

SALON MARITIME

CETTE SÉRIE, LA PLUS EMBLÉMATIQUE DE LA COLLECTION, SE DISTINGUE PAR LA PRÉSENCE DANS CHAQUE APPARTEMENT D'UN « SALON MARITIME ». VÉRITABLE PIÈCE DE VIE OUVERTE SUR LA MER, CE SALON PERMET DE PROFITER DES EXTÉRIEURS TOUT EN RESTANT À L'ABRI DU MISTRAL ET DE SES EMBREUNS. CRÉATION SINGULIÈRE IMAGINÉE PAR L'ARCHITECTE ALAIN FERRAN POUR LE CASTEL, LE SALON MARITIME SE PRÉSENTE COMME UNE DOUVE PLAQUE INTÉRIÈRE. 32 APPARTEMENTS BÉNÉFICIENT DE CETTE PIÈCE SUPPLÉMENTAIRE MAIS AUSSI DE TOUTES LES ADRESSES UNIQUES DE CETTE ÉTONNANTE RÉSIDENCE.

**32 APPARTEMENTS
du T1 au T4**

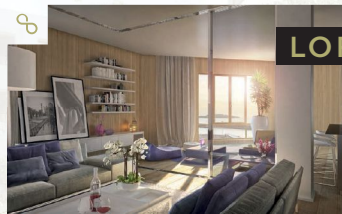


Série

TERRASSE

RÉSISTER LE PARFUM DES EMBREUNS, EMBRASSER EN UN REGARD LA MER, LA CATHÉDRALE DE LA MAJOL, LE PRIOUX, LE CHÂTEAU D'IL OU L'ARCHITECTURE INSPIRÉE DU MUGÈM... C'EST L'UN DES PRIVILÈGES OFFERTS PAR CES 13 APPARTEMENTS SITUÉS AUX 6^{ème} ET 7^{ème} ÉTAGES DU CASTEL. INVITÉ PERMANENT, LA LUMIÈRE BAIGNE CHAQUE ESPACE DE VIE, TANDIS QUE LE SÉJOUR SE PROLONGE SUR DE VASTES TERRASSES, PROMESSE DE SOIRÉES À SAVOIRER EN FAMILLE OU ENTRE AMIS...

**13 APPARTEMENTS
du T2 au T4 DUPLEX**



Série

LOFT

NOSTALGIQUE DES GRANDS APPARTEMENTS D'ANTAN, CETTE SÉRIE LIMITÉE A TOUT POUR VOUS ENCHANTER. ICI, L'ESPACE EST ROY. HAUTEUR SOUS PLAFOND, VOLUMES GÉNÉREUX, SERRAGES ATYPIQUES... À L'INSTAR DES LOFTS NEW-YORKAIS, CHACUN DE CES 24 APPARTEMENTS SE DISTINGUE PAR DES DIMENSIONS HORS NORMES ET UNE CONCEPTION ARCHITECTURALE PARTICULIÈRE SE JOUANT DES CONTRAINTES DE LA RÉHABILITATION. À CHACUN SON STYLE DE VIE, MAIS POUR TOUS UNE SÉRIE SENSATION DE BIEN-ÊTRE ET DE RAFFINEMENT DANS UN DÉCOR D'EXCEPTION.

**24 APPARTEMENTS
du T1 au T3**



Série

PATIO

PROFITER DU CALME ET DE LA SÉRÉNITÉ D'UN PATIO CONJUGUANT HARMONIEUSEMENT LE VÉGÉTAL ET LE MINÉRAL, TELLE EST L'AMBITION DE CETTE SÉRIE D'APPARTEMENTS ÉLÉGANTS ET FONCTIONNELS PARTICULIÈREMENT ADAPTÉS À UNE PREMIÈRE ACQUISITION OU À UN INVESTISSEMENT PATRIMONIAL. CHAQUE VOLUME A ÉTÉ PENSÉ AVEC UNE ATTENTION PARTICULIÈRE, POUR QUE VOTRE BIEN-ÊTRE SOIT À LA HAUTEUR DE CETTE NOUVELLE VALEUR SÛRE DE MARSEILLE.

**43 APPARTEMENTS
du T1 au T2**



ÉDITION LIMITÉE
LUXE



Série

C-CONFIDENTIEL

CE SONT LES JOYAUX DU CASTEL : UNE SÉLECTION DE 29 APPARTEMENTS LUXUEUX DU T1 AU T5 QUI DÉCLINENT TOUTS LES PRIVILÈGES PROPOSÉS PAR CETTE RÉALISATION HORS DU COMMUN. CETTE COLLECTION EXCEPTIONNELLE S'ADRESSE À TOUTS CEUX QUI RECHERCHENT, AU-DELÀ D'UN APPARTEMENT, UN LIEU DE VIE SANS COMPROMIS ET À L'IMAGE DE LEURS ENJEUX.

SURFACES ET VOLUMES GÉNÉREUX, RAFFINEMENT DES DÉTAILS... ICI, TOUT A ÉTÉ CONÇU POUR FAIRE DE CET ÉCRIN UN MUST D'ÉLÉGANCE ET D'ART DE VIVRE.