

Lot 27 - Maison 1 - T4

| | |
|---------|----------------------|
| R0 | |
| Séjour | 27.52 m ² |
| Cuisine | 4.93 m ² |
| SDE | 3.70 m ² |
| Entrée | 2.15 m ² |
| PL | 0.75 m ² |

| | |
|-----------|----------------------|
| R1 | |
| Chambre 1 | 12.72 m ² |
| Chambre 2 | 9.65 m ² |
| Chambre 3 | 9.13 m ² |
| SDE | 5.19 m ² |
| DGT | 2.61 m ² |
| WC | 1.55 m ² |

SURFACES HABITABLES 79.90 m²

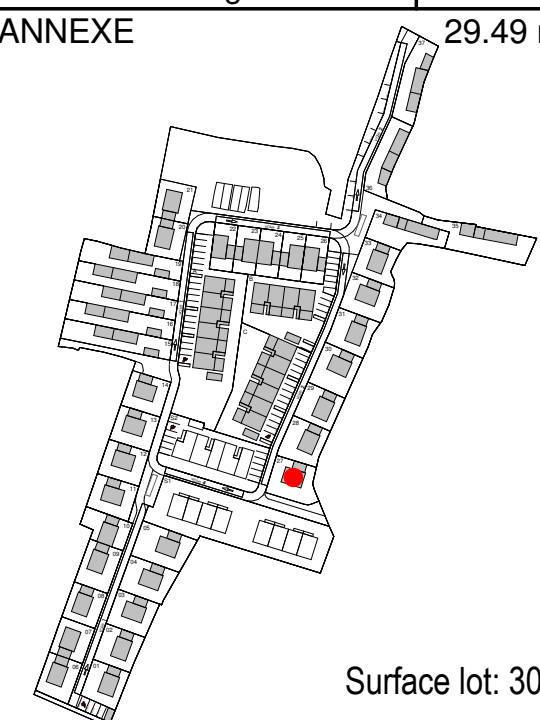
| | |
|----------|----------------------|
| R0 | |
| Terrasse | 12.00 m ² |

EXTERIEURS 12.00 m²

| | |
|--------|----------------------|
| R0 | |
| Garage | 15.93 m ² |

| | |
|-------------------|----------------------|
| R2 | |
| Comble aménagable | 13.56 m ² |

ANNEXE 29.49 m²

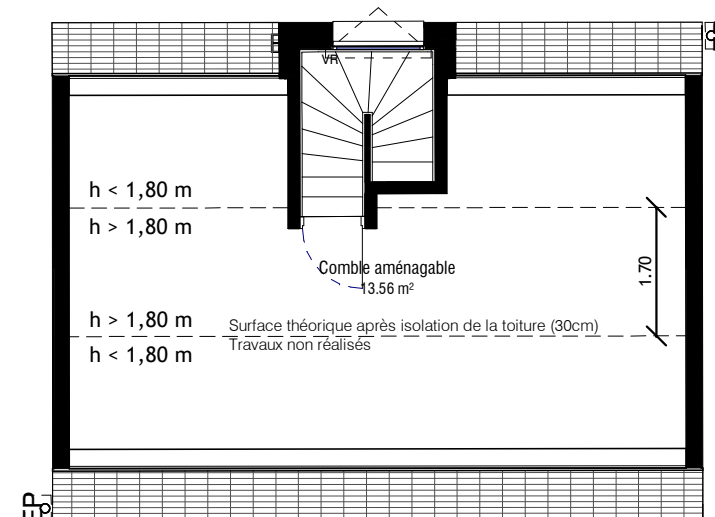
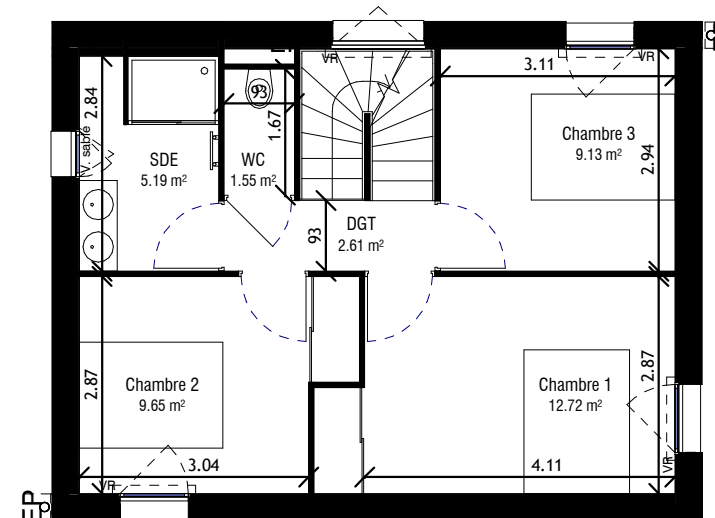
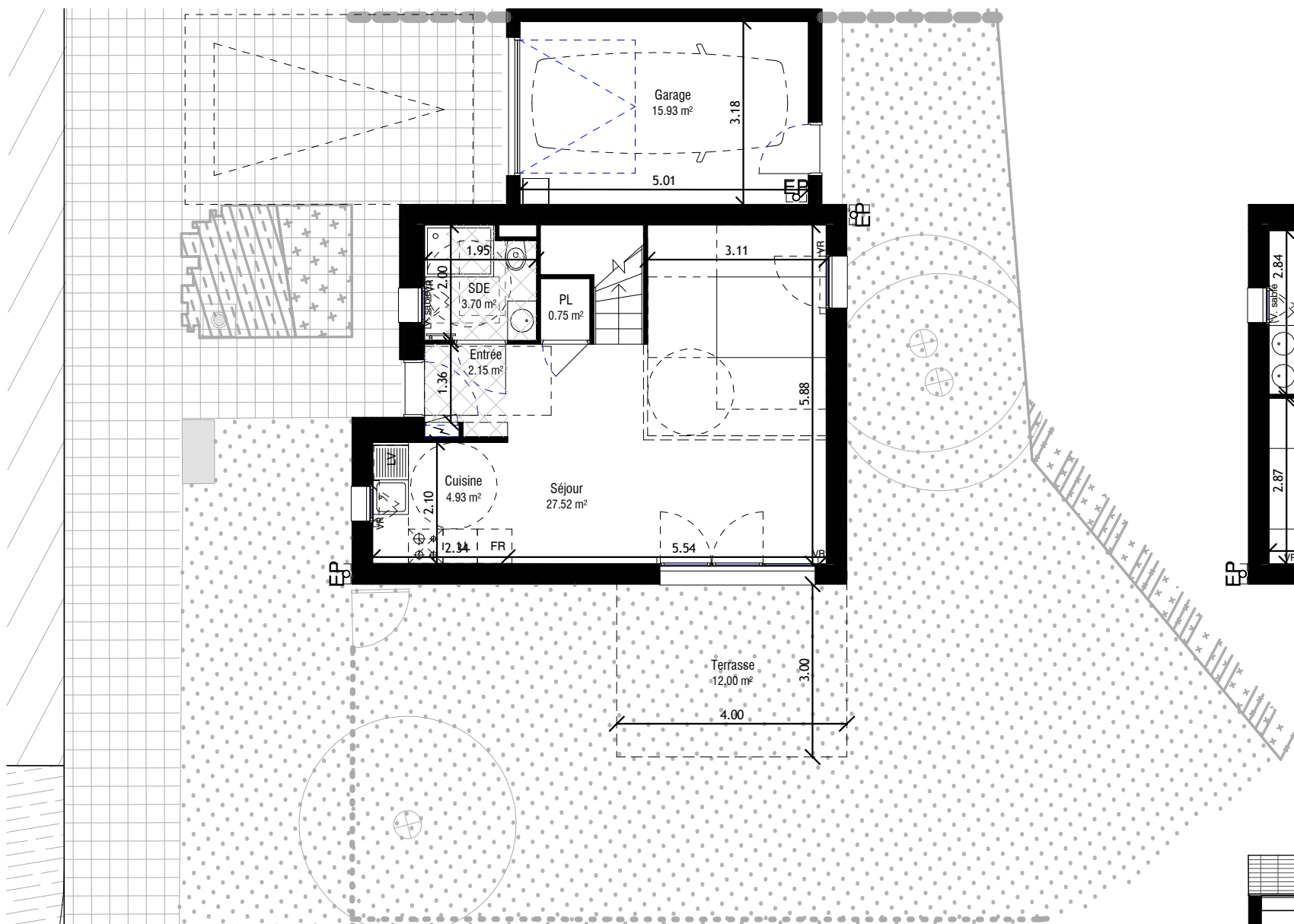


Surface lot: 303 m²

Date: 30/08/2017

Echelle: 1 : 100

Indice: -



LEGENDE

| | | | | | | | |
|--|-------------------------|--|-------------------|--|-------------------|--|-------------|
| | Soffite et faux plafond | | Clôture ganivelle | | Clôture palissade | | Mur mitoyen |
|--|-------------------------|--|-------------------|--|-------------------|--|-------------|

Nota : Ces plans sont valables sous réserve de modifications de détails qui seraient imposées par des impératifs techniques en cours de construction. Les différences de 5% sur les surfaces exprimées seront retenues pour admissibles et ne pourront fonder aucune réclamation. Les soffites et faux-plafonds sont susceptibles d'évoluer en situation, nombre et dimension. L'aménagement des cuisines est donné à titre indicatif. Seuls les plans déposés au rang des minutes du notaire font foi. L'implantation des appareillages électriques sera réalisée conformément aux réglementations.

