

**Lot 02 - Maison 2 - T4**

R0	
Séjour / Cuisine	30.73 m <sup>2</sup>
Entrée	4.89 m <sup>2</sup>
SDE	4.52 m <sup>2</sup>
PL	0.89 m <sup>2</sup>

R1	
Chambre 1	11.70 m <sup>2</sup>
Chambre 2	10.65 m <sup>2</sup>
Chambre 3	10.53 m <sup>2</sup>
SDE	3.88 m <sup>2</sup>
DGT	3.35 m <sup>2</sup>
WC	1.34 m <sup>2</sup>

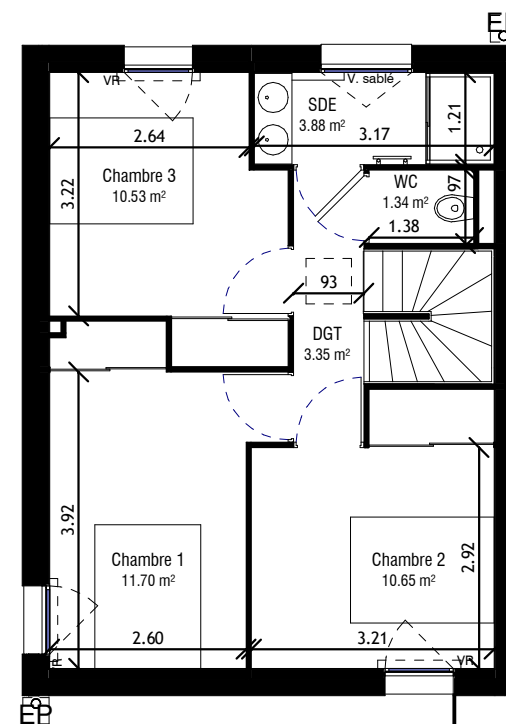
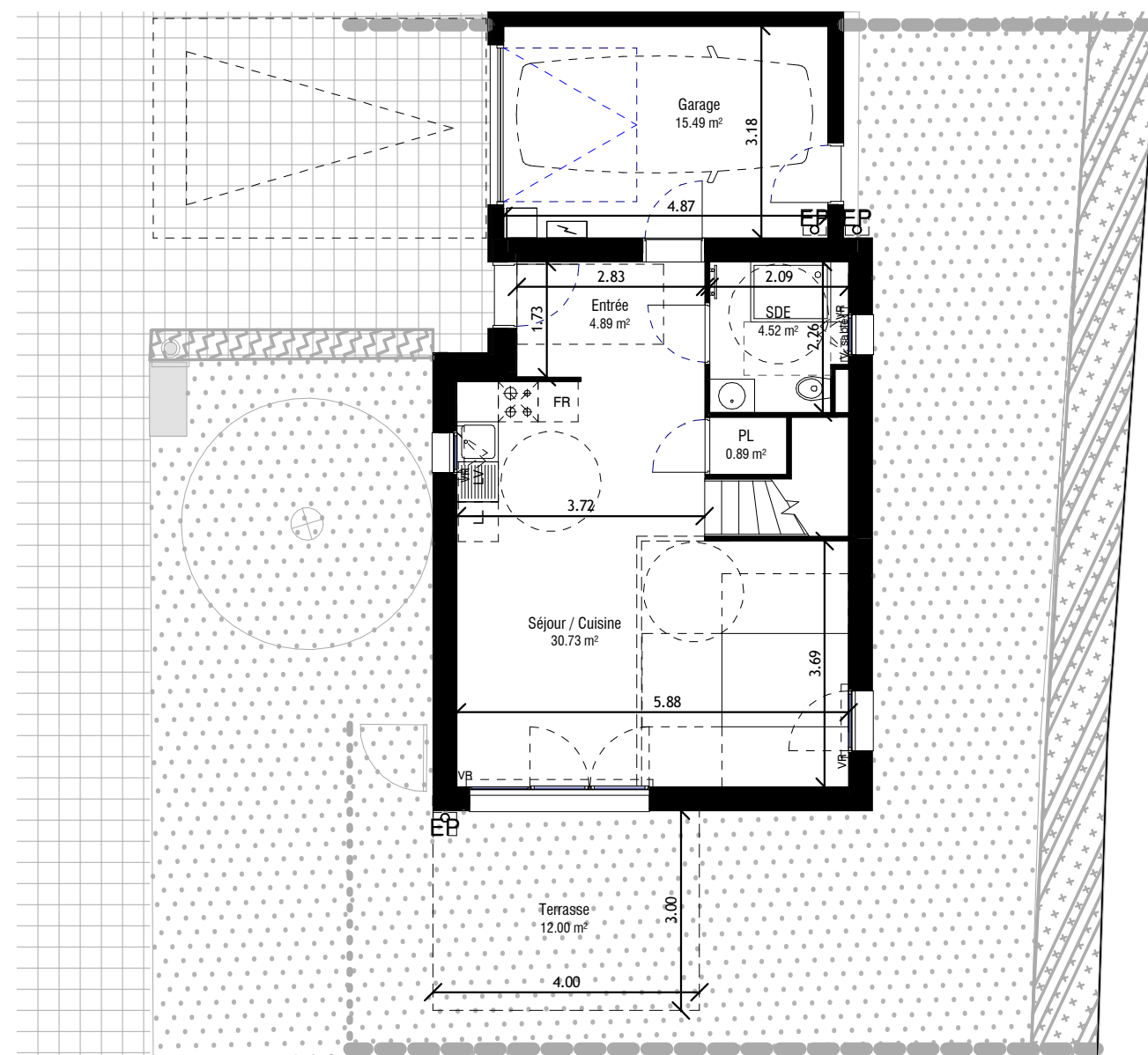
**SURFACES HABITABLES 82.47 m<sup>2</sup>**

R0	
Terrasse	12.00 m <sup>2</sup>

**EXTERIEURS 12.00 m<sup>2</sup>**

R0	
Garage	15.49 m <sup>2</sup>

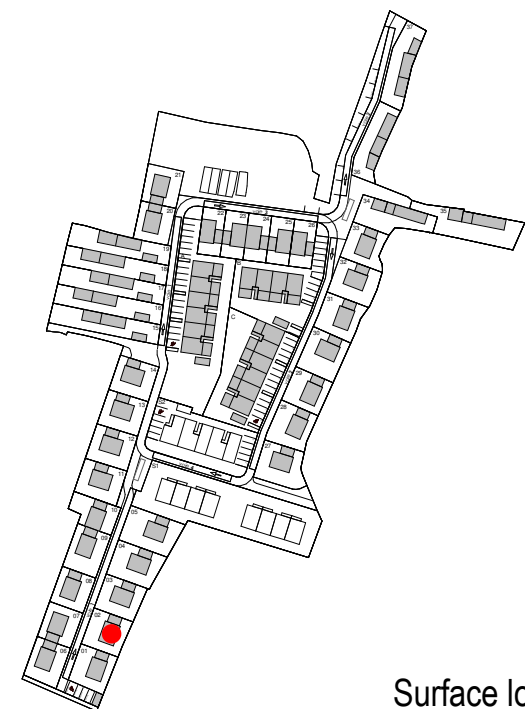
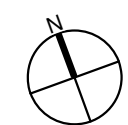
**ANNEXES 15.49 m<sup>2</sup>**



**LEGENDE**

	Soffite et faux plafond		Clôture ganivelle		Clôture palissade		Mur mitoyen
--	-------------------------	--	-------------------	--	-------------------	--	-------------

Nota : Ces plans sont valables sous réserve de modifications de détails qui seraient imposées par des impératifs techniques en cours de construction. Les différences de 5% sur les surfaces exprimées seront retenues pour admissibles et ne pourront fonder aucune réclamation. Les soffites et faux-plafonds sont susceptibles d'évoluer en situation, nombre et dimension. L'aménagement des cuisines est donné à titre indicatif. Seuls les plans déposés au rang des minutes du notaire font foi. L'implantation des appareillages électriques sera réalisée conformément aux réglementations.



Surface lot: 261 m<sup>2</sup>

Date:	30/08/2017	<b>ATELIER ANCAU</b> FRAUD IVEYRON & ASSOCIES
Echelle:	1 : 100	
Indice:	-	