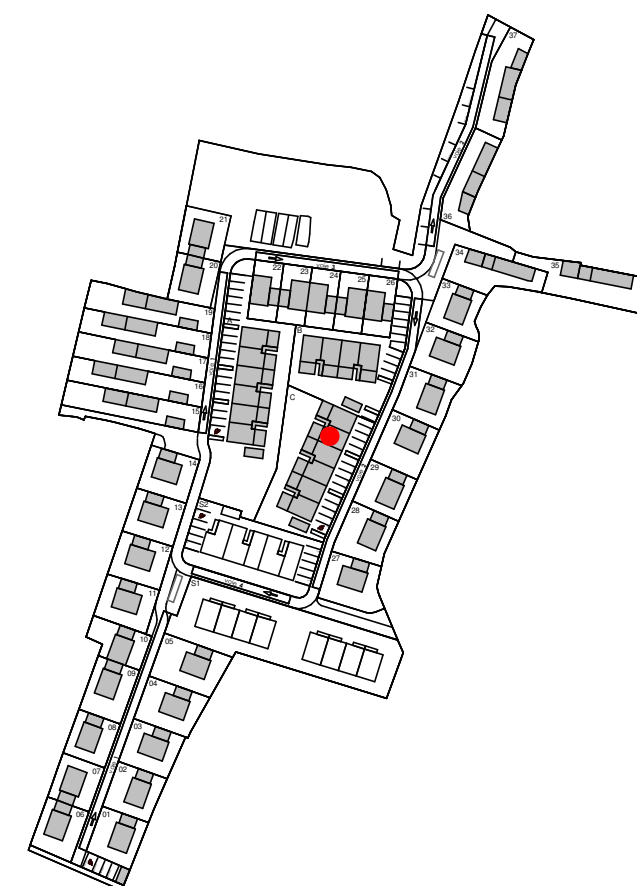
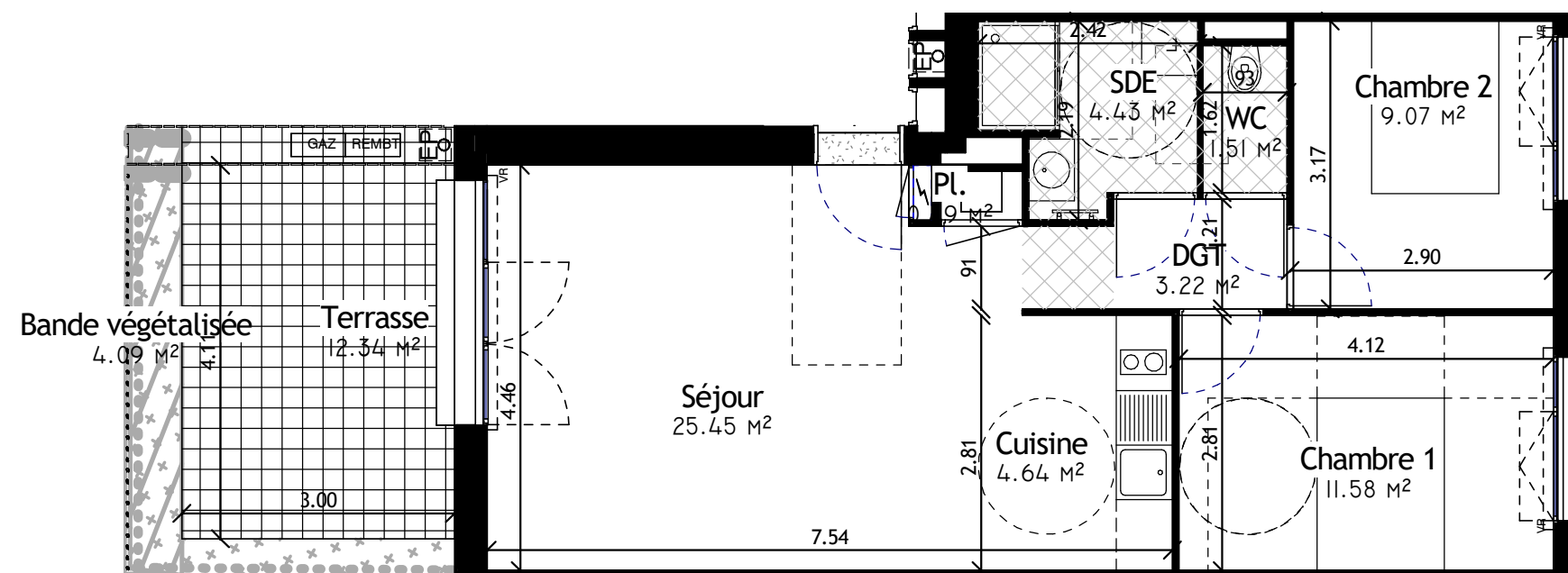


**Lot C - Appartement C002 - T3**

|                            |                            |
|----------------------------|----------------------------|
| R0+00                      |                            |
| Séjour                     | 25.45 m <sup>2</sup>       |
| Chambre 1                  | 11.58 m <sup>2</sup>       |
| Chambre 2                  | 9.07 m <sup>2</sup>        |
| Cuisine                    | 4.64 m <sup>2</sup>        |
| SDE                        | 4.43 m <sup>2</sup>        |
| DGT                        | 3.22 m <sup>2</sup>        |
| WC                         | 1.51 m <sup>2</sup>        |
| Pl.                        | 0.49 m <sup>2</sup>        |
| <b>SURFACES HABITABLES</b> | <b>60.37 m<sup>2</sup></b> |
| R0+00                      |                            |
| Terrasse                   | 12.34 m <sup>2</sup>       |
| Bande végétalisée          | 4.09 m <sup>2</sup>        |
| <b>EXTERIEURS</b>          | <b>16.43 m<sup>2</sup></b> |



**LEGENDE**

- Soffite et faux plafond
- Clôture ganivelle
- Clôture palissade
- Mur mitoyen



Nota : Ces plans sont valables sous réserve de modifications de détails qui seraient imposées par des impératifs techniques en cours de construction. Les différences de 5% sur les surfaces exprimées seront retenues pour admissibles et ne pourront fonder aucune réclamation. Les soffites et faux-plafonds sont susceptibles d'évoluer en situation, nombre et dimension. L'aménagement des cuisines est donné à titre indicatif. Seuls les plans déposés au rang des minutes du notaire font foi. L'implantation des appareillages électriques sera réalisée conformément aux réglementations.

Date: 30/08/2017

Echelle: 1 : 75

Indice: -

