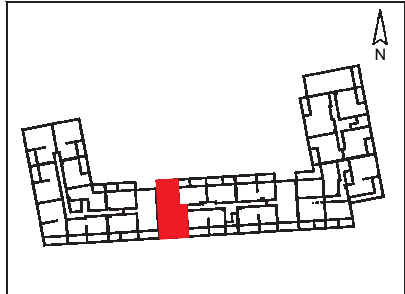


**osmoz**  
 Saint-Loup  
 Boulevard Pont de Vivaux  
 13010 Marseille

**Hall 2 / 5ème étage  
 Appartement 252  
 Type 4**



**SURFACES**

Nom	Surface
Entrée	3.69 m <sup>2</sup>
Séjour/Cuisine	26.58 m <sup>2</sup>
Chambre 1	12.55 m <sup>2</sup>
Dégagement	5.78 m <sup>2</sup>
Chambre 2	10.67 m <sup>2</sup>
Chambre 3	10.05 m <sup>2</sup>
Salle de bain	5.58 m <sup>2</sup>
W.C.	1.79 m <sup>2</sup>
<b>Total</b>	<b>76.68 m<sup>2</sup></b>
Terrasse	14.32 m <sup>2</sup>

- LEGENDE**
- : Faux plafond
  - TE : Tableau électrique
  - PF : Porte fenêtre
  - F : Fenêtre
  - VR : Volet roulant
  - VB : Volet battant
  - VC : Volet coulissant
  - BVF : Brise vue fixe

<p><b>MAITRE D'OUVRAGE</b></p> <p>SCI Marseille Saint Loup          52 avenue de Hambourg          13008 Marseille</p>	<p><b>ARCHITECTE</b></p> <p>TANGRAM ARCHITECTES          10 rue Virgile Marron          13005 Marseille</p>	<p><b>LE RESERVANT</b></p>	<p><b>LE RESERVATAIRE</b></p>	<p>Dans la cuisine, les indications LL, LV et F sont représentées pour définir leur emplacement. La fourniture de l'électroménager n'est pas prévue dans les prestations dues.          Tout en conservant les caractéristiques essentielles du plan, la société se réserve la possibilité d'y apporter des modifications pour des raisons techniques ou réglementaires liées aux impératifs de la construction.          Une variation de 5% par rapport aux surfaces sera considérée comme acceptable.</p>
--	---	----------------------------	-------------------------------	--

**Date :** Fevrier 2016

**Indice :** 0