

Philaé

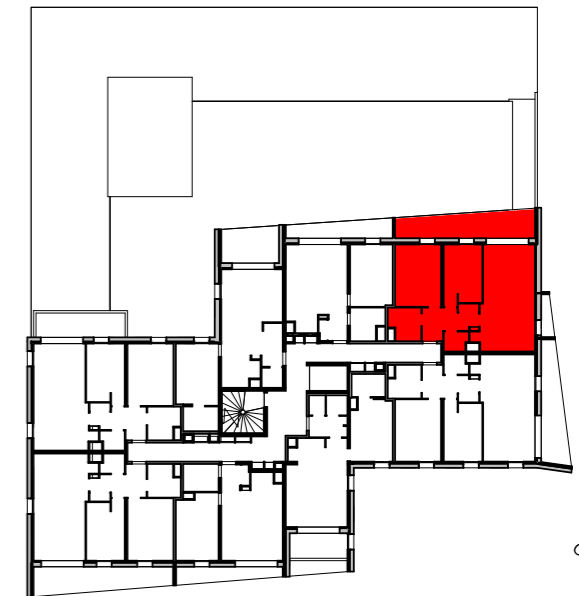
GRENOBLE

10 rue René Maus

3 PIÈCES

N°203 - 2ème Étage

Entrée + pl	7.06 m ²
Séjour Cuisine	25.41 m ²
Chambre 1 + pl	10.05 m ²
Chambre 2	12.52 m ²
Bains	4.47 m ²
Wc	2.04 m ²
SURFACE HABITABLE TOTALE*	61.56 m²
Balcon	14.84 m ²
	14.84 m ²



GT	Gaine Technique	PI	Placard
///	Soffites : HSP 220cm env.	■	Mur Béton
F	Fenêtre	▨	Cloison alvéolaire
PF	Porte-Fenêtre	▩	Cloison sur ossature
⚡	Tableau Électrique	■	Isolation thermique extérieure
⌘	Vanilles extérieures de façade		

04/04/2017

Macary Page

/architectes]

FLLOO
ARCHITECTURE
& URBANISME

Les surfaces, côtes, gaines, retombées, soffites et faux plafonds ainsi que l'emplacement des sanitaires ne sont pas tous figurés ou le sont à titre indicatif. Des modifications sont susceptibles d'être apportées à ce plan en fonction des impératifs administratifs, des contraintes techniques de conception et des tolérances d'exécution, tant en ce qui concerne les dimensions libres que les équipements et les réseaux divers, les appareillages sanitaires et électriques. Seuls seront fournis les équipements figurant sur le descriptif en annexe de l'acte de vente. * Le total des surfaces habitables peut être arrondi à la décimale.