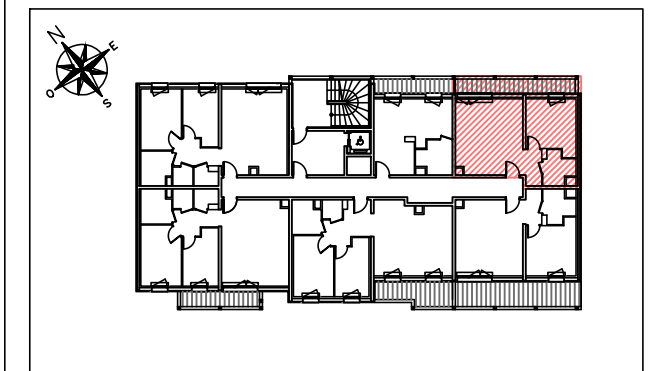


2 PIECES  
Bâtiment A3 - A3-12 - 1er étage

ENTREE	2.9 m <sup>2</sup>
SEJOUR / CUISINE	21.5 m <sup>2</sup>
CHAMBRE	13.0 m <sup>2</sup>
DEGT.	2.7 m <sup>2</sup>
SDE	4.5 m <sup>2</sup>
<b>SURFACE HABITABLE TOTALE</b>	<b>44.6 m<sup>2</sup></b>
BALCON	8.4 m <sup>2</sup>



Gaine Technique	Tableau électrique
Soffite : HSP 2.20 env.	PL Placard
OB Oeil de boeuf	VR Volet roulant
PF Porte Fenêtre	VB Volet battant
FAV Fenêtre avec allège vitrée	GC Garde corps

JUIN 2018

INDICE : D

Les surfaces, cotes, gaines, retombées, soffites et faux plafonds ainsi que l'emplacement des sanitaires ne sont pas tous figurés ou le sont à titre indicatif. Des modifications sont susceptibles d'être apportées à ce plan en fonction des impératifs administratifs, des contraintes techniques de conception et des tolérances d'exécution, tant en ce qui concerne les dimensions libres que les équipements et les réseaux divers, les appareillages sanitaires et électriques. Seuls seront fournis les équipements figurant sur le descriptif en annexe de l'acte de vente.