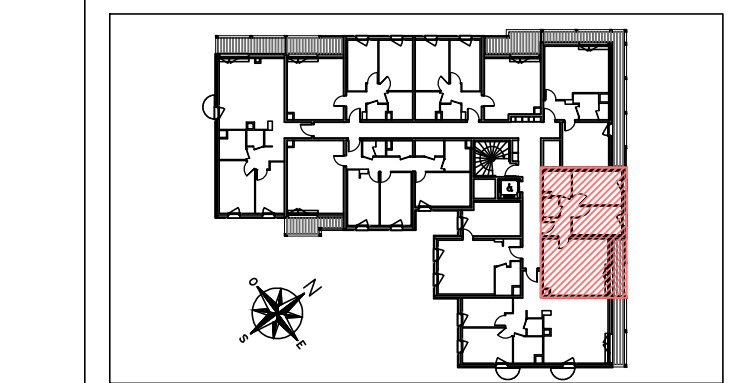


RIVES PLAISANCE  
*Les Anneaux*

L'ISLE ADAM  
Avenue Paul Thoureau

3 PIECES  
Bâtiment A1 - A1-16 - 1er étage

ENTREE	3.6 m <sup>2</sup>
SEJOUR / CUISINE	24.9 m <sup>2</sup>
CHAMBRE 1	11.2 m <sup>2</sup>
CHAMBRE 2	9.1 m <sup>2</sup>
DEGT.	2.6 m <sup>2</sup>
SDB	4.6 m <sup>2</sup>
WC	1.9 m <sup>2</sup>
<b>SURFACE HABITABLE TOTALE</b>	<b>57.9 m<sup>2</sup></b>
BALCON	4.4 m <sup>2</sup>



- Gaine Technique
- Tableau électrique
- Soffite : HSP 2.20 env.
- Placard
- Oeil de boeuf
- Volet roulant
- Porte Fenêtre
- Volet battant
- Fenêtre avec allège vitrée
- Garde corps

JUIN 2018      INDICE : D

Les surfaces, cotes, gaines, retombées, soffites et faux plafonds ainsi que l'emplacement des sanitaires ne sont pas tous figurés ou le sont à titre indicatif. Des modifications sont susceptibles d'être apportées à ce plan en fonction des impératifs administratifs, des contraintes techniques de conception et des tolérances d'exécution, tant en ce qui concerne les dimensions libres que les équipements et les réseaux divers, les appareillages sanitaires et électriques. Seuls seront fournis les équipements figurant sur le descriptif en annexe de l'acte de vente.