

Les Chalets des Cimes

- LES SAISIES -

Avenue des Cimes

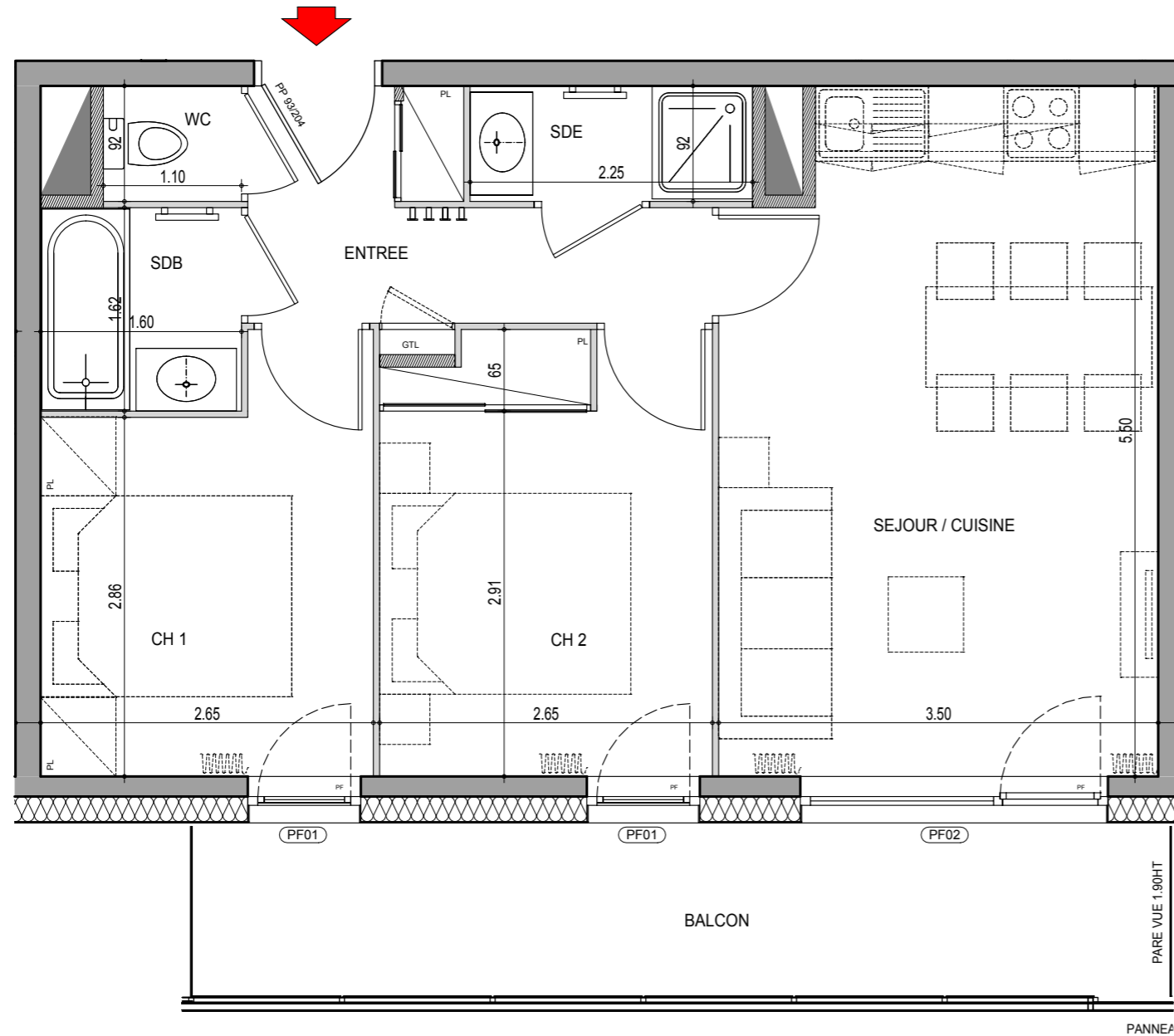
3 PIECES

Bâtiment D - D23 T3 - 2^{ème} étage

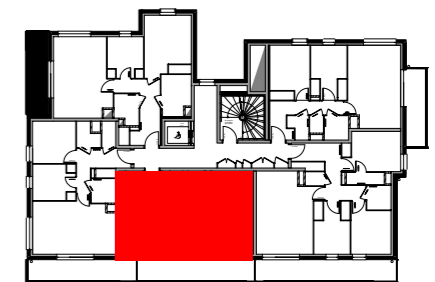
Entrée	5.00 m ²
Séjour / Cuisine	18.50 m ²
Chambre 1	8.28 m ²
Chambre 2	9.12 m ²
SDB	2.59 m ²
SDE	2.07 m ²
WC	1.01 m ²




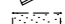

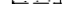

SURFACE HABITABLE 46.57 m²

BALCON 10.83 m²



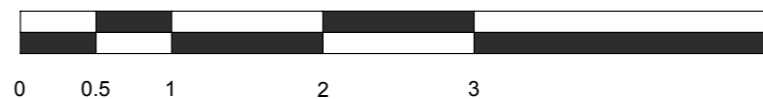
CHALET D



-  Gaine technique
-  Tableau électrique
-  Porte-fenêtre
-  Faux plafond ou soffite
-  Fenêtre
-  Emprise au sol avec Ht < 1.80m
-  Placard

01 DECEMBRE 2017

INDICE :



NOTA :
Les surfaces, côtes, gaines, soffites et faux-plafonds ainsi que l'emplacement des sanitaires ne sont pas tous figurés ou le sont à titre indicatif. Des modifications sont susceptibles d'être apportées à ce plan en fonction des impératifs administratifs, des contraintes techniques de conception et des tolérances d'exécution, tant en ce qui concerne les dimensions libres que les équipements et les réseaux divers, les appareillages sanitaires et électriques. Seuls seront fournis les équipements figurant sur le descriptif en annexe à l'acte de vente.