

RIVES PLAISANCE
Les Pontons

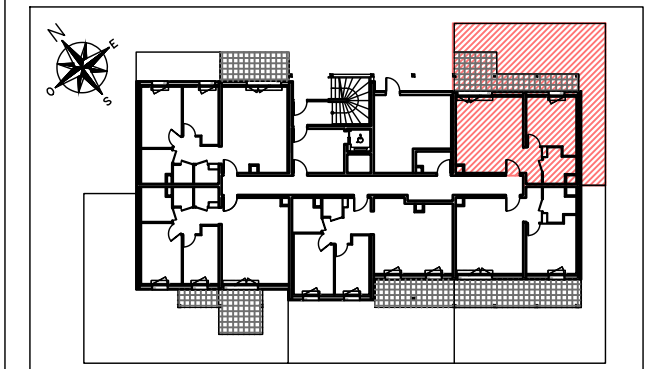
L'ISLE ADAM
Avenue Paul Thoureau

2 PIECES
Bâtiment A3 - **A3-01** - RDC

ENTREE	2.9 m ²
SEJOUR / CUISINE	21.5 m ²
CHAMBRE	13.0 m ²
DEGT.	2.7 m ²
SDE	4.5 m ²

SURFACE HABITABLE TOTALE 44.5 m²

TERRASSE	14.9 m ²
JARDIN	57.0 m ²



Gaine Technique	Volet roulant
Soffite : HSP 2.20 env.	Placard
Oeil de boeuf	Volet battant
Porte Fenêtre	Garde corps
Fenêtre avec allège vitrée	

4 novembre 2016

INDICE : C

Les surfaces, cotes, gaines, retombées, soffites et faux plafonds ainsi que l'emplacement des sanitaires ne sont pas tous figurés ou le sont à titre indicatif. Des modifications sont susceptibles d'être apportées à ce plan en fonction des impératifs administratifs, des contraintes techniques de conception et des tolérances d'exécution, tant en ce qui concerne les dimensions libres que les équipements et les réseaux divers, les appareillages sanitaires et électriques. Seuls seront fournis les équipements figurant sur le descriptif en annexe de l'acte de vente.