

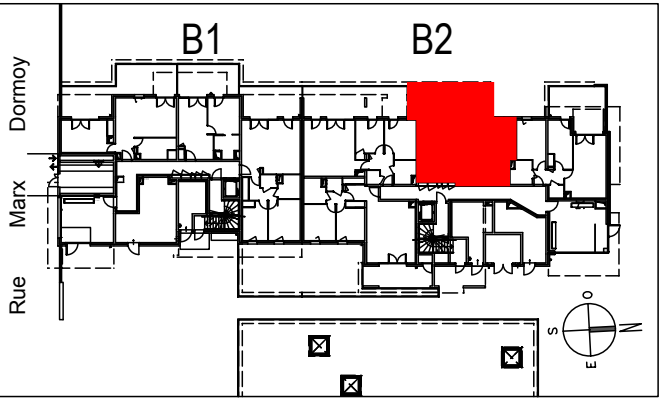
Les surfaces, côtes, gaines, retombées, soffites et faux plafonds ainsi que l'emplacement des sanitaires ne sont pas tous figurés ou le sont à titre indicatif. Des modifications sont susceptibles d'être apportées à ce plan en fonction des impératifs administratifs, des contraintes techniques de conception et des tolérances d'exécution, tant en ce qui concerne les dimensions libres que les équipements et les réseaux divers, les appareillages sanitaires et électriques. Seuls seront fournis les équipements figurant sur le descriptif en annexe de l'acte de vente.

Les Ateliers

- GRENOBLE -

Rue Marx Dormoy

3 PIECES	
Bâtiment B - B203 - RDC	
SEJOUR - CUISINE	23.30m²
CHAMBRE 1	11.78m²
CHAMBRE 2	9.19m²
ENTREE	4.39m²
SDB	4.54m²
WC	1.82m²
SURFACE HABITABLE TOTALE 55.02m²	
TERRASSE	23.43m²



- GT

Soffites : HSP 2.20 env.

F

PF

TE

Gaine Technique

Placard

Volets roulants

5 SEPTEMBRE 2018

INDICE:

Patriarche.