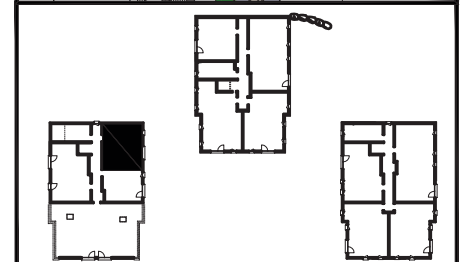
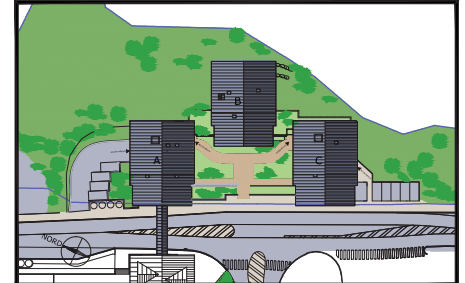
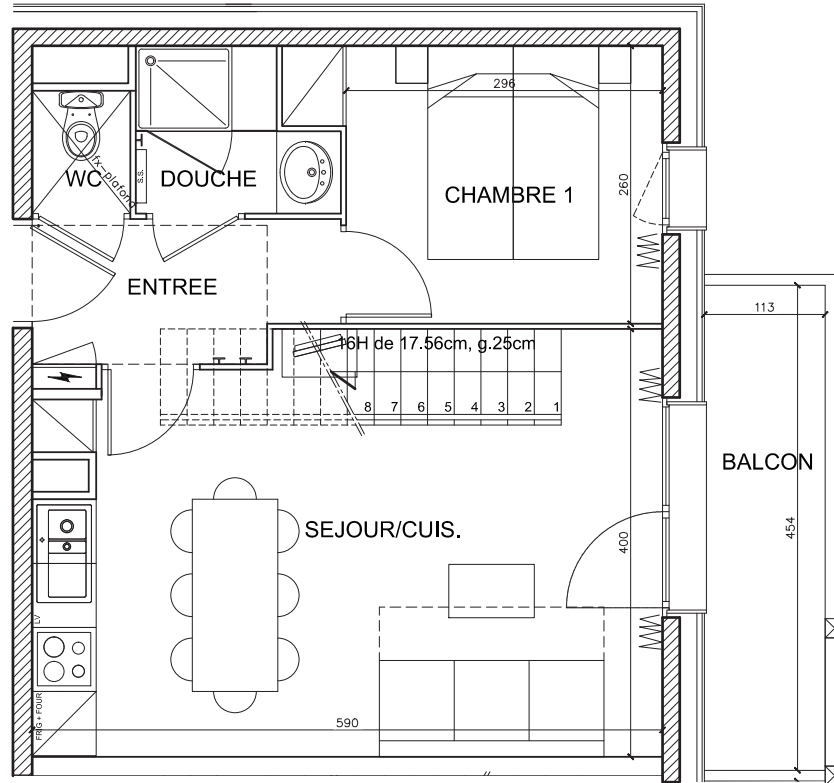


**"Le Coeur des Loges"**  
Les Ménuires  
Saint Martin de Belleville



|           |                      |
|-----------|----------------------|
| T4 Duplex | A 31 Bas             |
| Niveau +3 | 60.49 m <sup>2</sup> |

| Duplex haut |                              |
|-------------|------------------------------|
| Pièces      | Surface (en m <sup>2</sup> ) |
| Dgt         | 4.12                         |
| Chambre 2   | 8.86                         |
| Chambre 3   | 8.74                         |
| SdB/WC      | 3.29                         |

| Duplex bas               |                              |
|--------------------------|------------------------------|
| Pièces                   | Surface (en m <sup>2</sup> ) |
| Entrée                   | 3.67                         |
| Séjour/Cuisine           | 20.07                        |
| Chambre 1                | 8.15                         |
| Douche                   | 2.53                         |
| WC                       | 1.06                         |
| <b>SURFACE HABITABLE</b> | <b>60.49</b>                 |
| <b>SURFACE UTILE</b>     | <b>65.31</b>                 |
| <b>SURFACE BALCON</b>    | <b>5,13</b>                  |

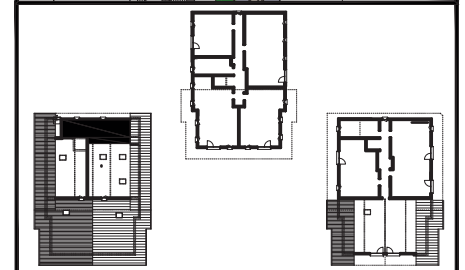
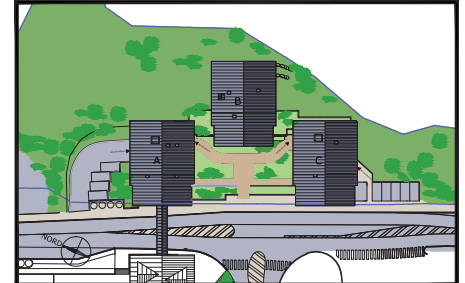


15/04/2016

- Les surfaces sont données sous réserve des impératifs techniques de construction et de tolérances d'exécution. De ce fait, les indications portées sur ces plans ne sont qu'approximatives.  
- Nota : le mobilier est dessiné à titre indicatif.



**"Le Coeur des Loges"**  
Les Ménuires  
Saint Martin de Belleville

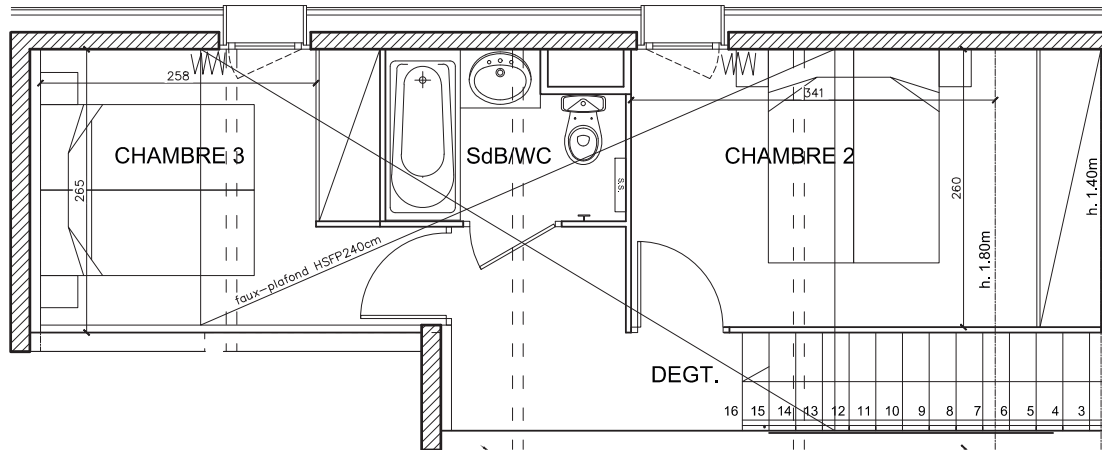


T4 Duplex

A 31 Haut

Niveau +4

60.49 m<sup>2</sup>



| Duplex haut |                              |
|-------------|------------------------------|
| Pièces      | Surface (en m <sup>2</sup> ) |
| Dgt         | 4.12                         |
| Chambre 2   | 8.86                         |
| Chambre 3   | 8.74                         |
| SdB/WC      | 3.29                         |

| Duplex bas               |                              |
|--------------------------|------------------------------|
| Pièces                   | Surface (en m <sup>2</sup> ) |
| Entrée                   | 3.67                         |
| Séjour/Cuisine           | 20.07                        |
| Chambre 1                | 7.70                         |
| Douche                   | 2.53                         |
| WC                       | 1.06                         |
| <b>SURFACE HABITABLE</b> | <b>60.66</b>                 |
| <b>SURFACE UTILE</b>     | <b>65.31</b>                 |
| <b>SURFACE BALCON</b>    | <b>5,13</b>                  |



15/04/2016

- Les surfaces sont données sous réserve des impératifs techniques de construction et de tolérances d'exécution. De ce fait, les indications portées sur ces plans ne sont qu'approximatives.  
- Nota : le mobilier est dessiné à titre indicatif.

