

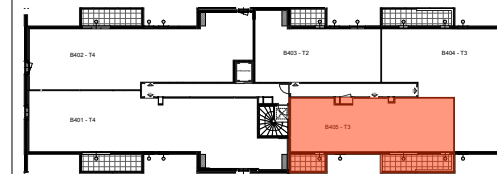
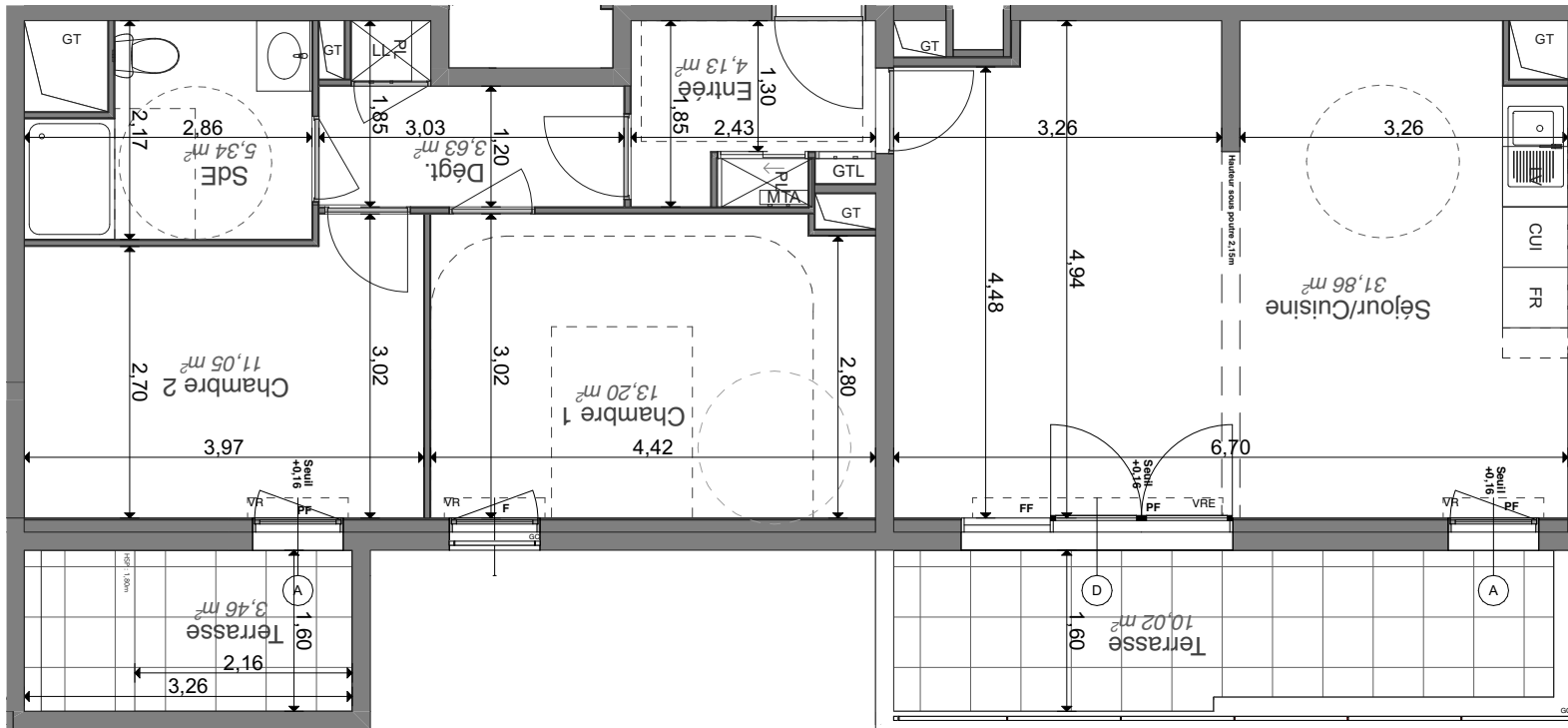
URBAN PARC

TOURS
Rue du Colombier

3 PIÈCES

BÂTIMENT B **B405** Quatrième étage

Séjour/Cuisine	31,86
Chambre 1	13,20
Chambre 2	11,05
SdE	5,34
Entrée + PL	4,13
Dégt. + PL	3,63
SURFACE HABITABLE	69,17 m²
Terrasse	10,02
Terrasse	3,46

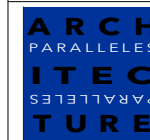


Gaine Technique	Fenêtre
Tableau électrique	Fenêtre fixe
Module Thermique	Porte Fenêtre
Soffite HSP : 2,20m env.	Placard
	Volets Roulants
	VRE Volets Roulants électrique
	Garde-corps
	Allège



05 MAI 2020

INDICE : 06



Parallèles Architecture

Les surfaces, côtes, gaines, retombées, soffites et faux plafonds ainsi que l'emplacement des sanitaires ne sont pas tous figurés ou le sont à titre indicatif. Des modifications sont susceptibles d'être apportées à ce plan en fonction des impératifs administratifs, des contraintes techniques de conception et des tolérances d'exécutions, tant en ce qui concerne les dimensions libres que les équipements et les réseaux divers, les appareillages sanitaires et électriques. Seuls seront fournis les équipements figurant sur le descriptif en annexe de l'acte de vente.