

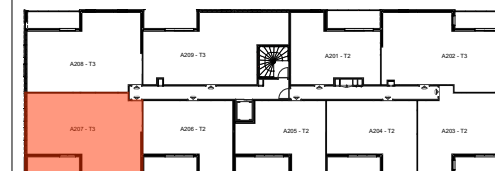
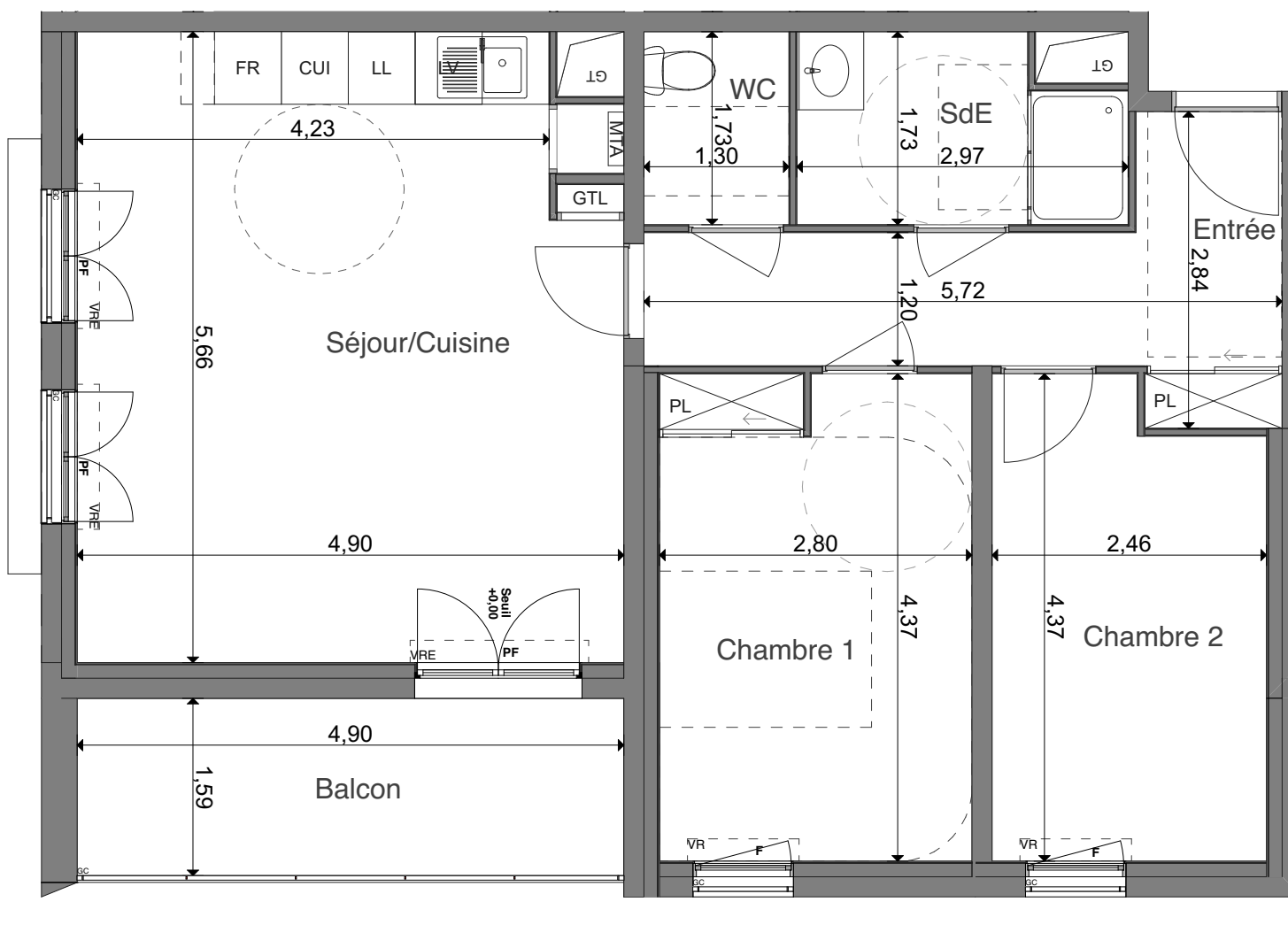
URBAN PARC

TOURS
Rue du Colombier

3 PIÈCES

BÂTIMENT A A207 Deuxième étage

Séjour/Cuisine	26,99
Chambre 1 + PL	12,24
Chambre 2	10,10
Entrée + PL	8,95
SdE	4,66
WC	2,25
SURFACE HABITABLE	65,19 m²
Balcon	7,79



Gaine Technique	Fenêtre
Tableau électrique	Fenêtre fixe
Module Thermique	Porte Fenêtre
Soffite HSP : 2,20m env.	Placard
	Volets Roulants
	VRE Volets Roulants électrique
	Garde-corps
	Allège

23 SEPTEMBRE 2019

INDICE : 03