

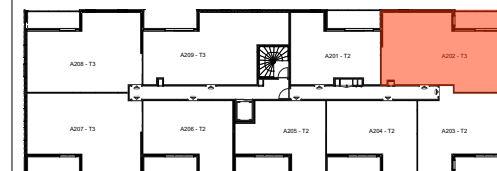
URBAN PARC

TOURS
Rue du Colombier

3 PIÈCES

BÂTIMENT A A202 Deuxième étage

Séjour/Cuisine	27,39
Chambre 2	11,54
Chambre 1	10,74
Dégt.	6,09
SdE	4,64
Entrée + PL	3,02
WC	2,49
Cellier	1,83
SURFACE HABITABLE	67,74 m²
Balcon	7,82



Gain Technique	F Fenêtre
Tableau électrique	FF Fenêtre fixe
Module Thermique	PF Porte Fenêtre
Soffite <i>HSP : 2,20m env.</i>	PI Placard
	VR Volets Roulants
	VRE Volets Roulants électrique
	GC Garde-corps
	AI Allège

23 SEPTEMBRE 2019

INDICE : 03

