

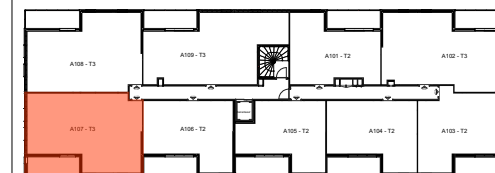
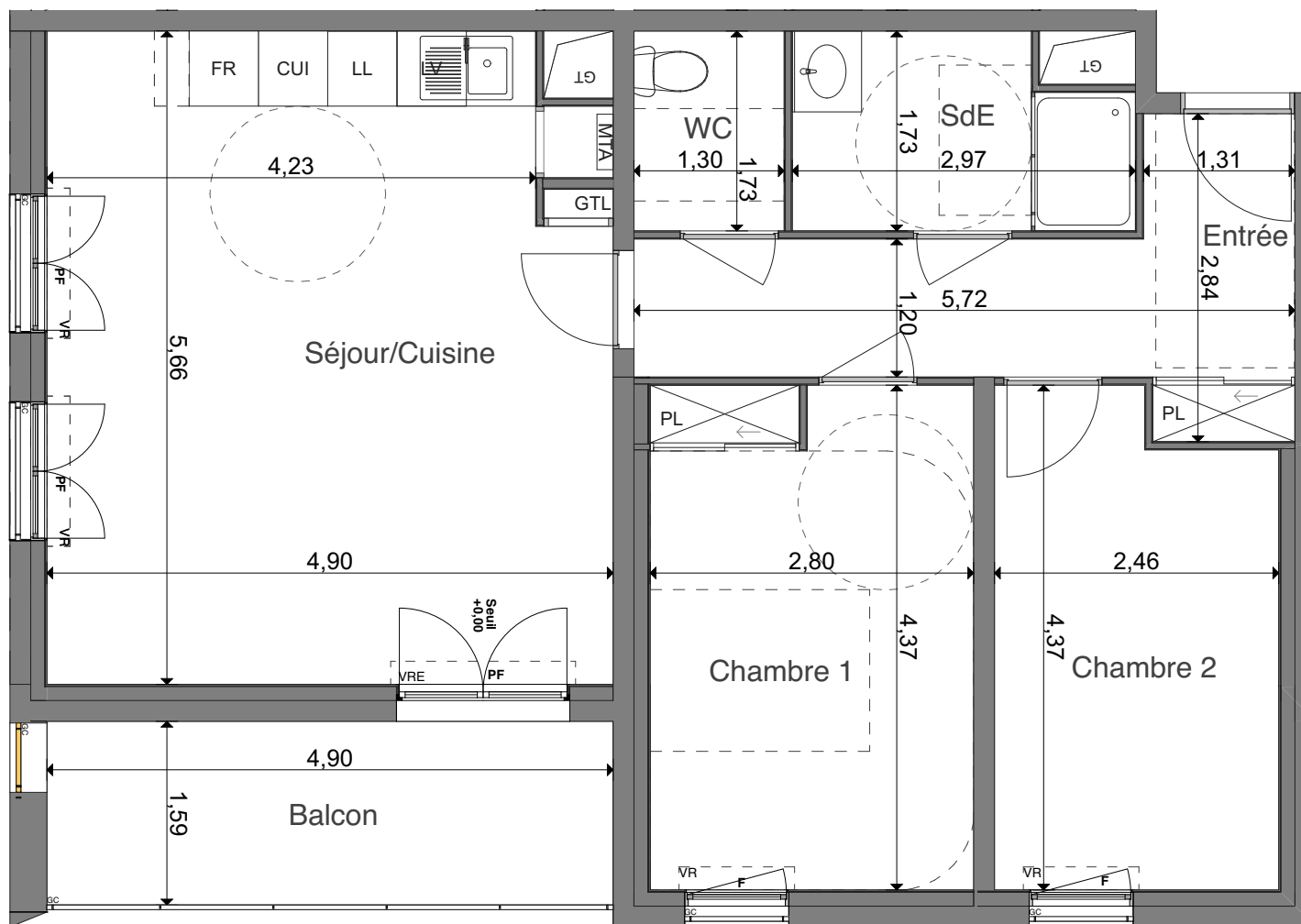
# URBAN PARC

**TOURS**  
Rue du Colombier

**3 PIÈCES**

BÂTIMENT A **A107** Premier étage

Séjour/Cuisine	26,99
Chambre 1 + PL	12,24
Chambre 2	10,10
Entrée + PL	8,95
SdE	4,66
WC	2,25
<b>SURFACE HABITABLE</b>	<b>65,19 m<sup>2</sup></b>
Balcon	7,79



	Gain Technique		F Fenêtre
			FF Fenêtre fixe
			PF Porte Fenêtre
			PI Placard
			VR Volets Roulants
			VRE Volets Roulants électrique
			GC Garde-corps
			AI Allège

23 SEPTEMBRE 2019

INDICE : 03

