

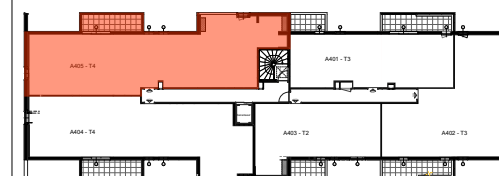
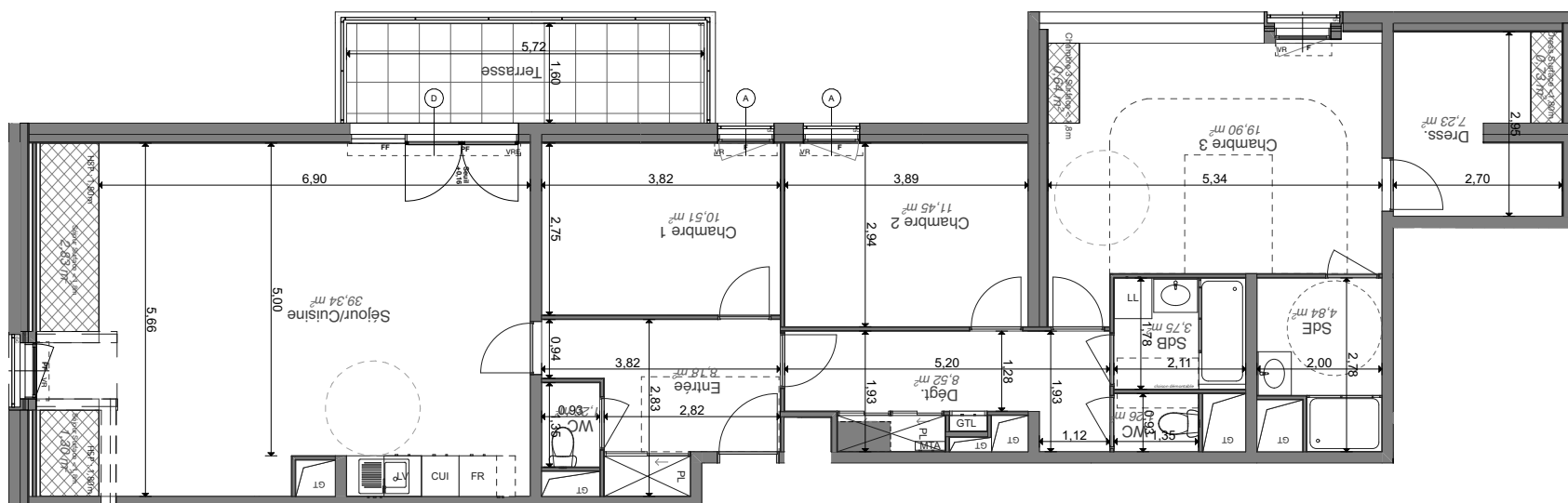
URBAN PARC

TOURS
Rue du Colombier

4 PIÈCES

BÂTIMENT A A405 Quatrième étage

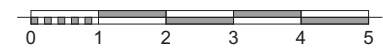
Séjour/Cuisine	39,34
Chambre 3	19,90
Chambre 2	11,45
Chambre 1	10,51
Dégt. + PL	8,52
Entrée + PL	8,18
Dress.	7,23
SdE	4,84
SdB	3,75
Séjour Surface < 1,8m	4,13
WC	2,52
Dress Surface < 1,80m	0,73
Chambre 3 Surface < 1,8m	0,64
SURFACE HABITABLE	116,33 m²
SURFACE SOUS COMBLE	5,84 m²
Terrasse	9,15



Gaine Technique	F Fenêtre
Tableau électrique	FF Fenêtre fixe
Module Thermique	PF Porte Fenêtre
Soffite HSP : 2,20m env.	PI Placard
	VR Volets Roulants
	VRE Volets Roulants électrique
	GC Garde-corps
	AI Allège

05 MAI 2020

INDICE : 06



Les surfaces, côtes, gaines, retombées, soffites et faux plafonds ainsi que l'emplacement des sanitaires ne sont pas tous figurés ou le sont à titre indicatif. Des modifications sont susceptibles d'être apportées à ce plan en fonction des impératifs administratifs, des contraintes techniques de conception et des tolérances d'exécutions, tant en ce qui concerne les dimensions libres que les équipements et les réseaux divers, les appareillages sanitaires et électriques. Seuls seront fournis les équipements figurant sur le descriptif en annexe de l'acte de vente.