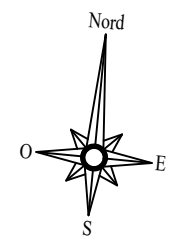
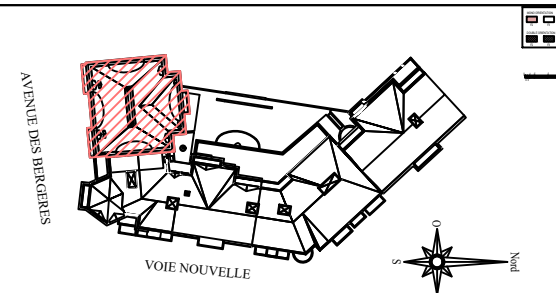


A 1103 3P



PUTEAUX
Eco Quartier des Bergères

Avenue des Bergères

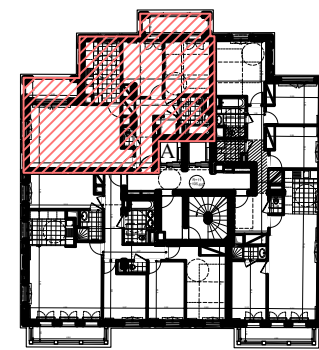


3 PIECES
Bâtiment A - **A 1103** -11ème étage

Séjour	28.74 m ²
Entrée	9.14 m ²
Cuisine	10.13 m ²
Chambre 1	11.82 m ²
Chambre 2	10.42 m ²
Salle de bain	5.08 m ²
Rangement	1.71 m ²
Wc	1.12 m ²

SURFACE HABITABLE TOTALE 78.16 m²

Loggia 1	4.47 m ²
Loggia 2	5.57 m ²



Gaine Technique	Gaine Technique Lgt
Soffite : HSP 2.20 env.	Placard
Paillasse	Volet roulant
Oeil de boeuf	Garde corps
Porte Fenêtre	Sèche-serviettes
	Radiateur

26 Juillet 2019 **INDICE :**

Les surfaces, cotes, gaines, retombées, soffites et faux plafonds ainsi que l'emplacement des sanitaires ne sont pas tous figurés ou le sont à titre indicatif. Des modifications sont susceptibles d'être apportées à ce plan en fonction des impératifs administratifs, des contraintes techniques de conception et des tolérances d'exécution, tant en ce qui concerne les dimensions libres que les équipements et les réseaux divers, les appareillages sanitaires et électriques. Seuls seront fournis les équipements figurant sur le descriptif en annexe de l'acte de vente.