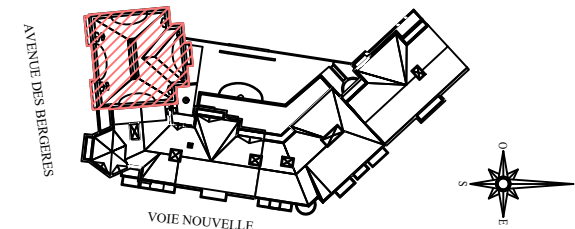




C 1102 5P

PUTEAUX
Eco Quartier des Bergères

Avenue des Bergères

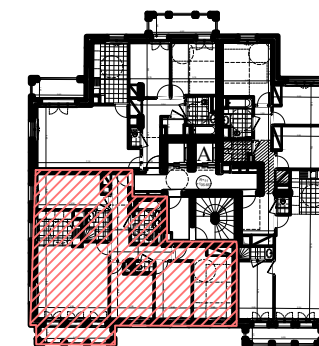


5 PIECES
Bâtiment A - A 1102 - 11ème étage

Entrée	8.15 m ²
Séjour / Cuisine	32.47 m ²
Chambre 1	15.14 m ²
Chambre 2	10.05 m ²
Chambre 3	10.01 m ²
Chambre 4	11.69 m ²
Salle de bain	5.77 m ²
Salle d'eau	3.53 m ²
Dépagement	3.01 m ²
Wc	1.17 m ²

SURFACE HABITABLE TOTALE 100.99 m²

Loggia 5.81 m²



GT	Gaine Technique	PL	Placard
	Soffite : HSP 2.20 env.	VR	Volet roulant
	Paillasse	GC	Garde corps
	Oeil de boeuf		Sèche-serviettes
	Porte Fenêtre		Radiateur
	Gaine Technique Lgt		

17 Octobre 2018 **INDICE :**

Les surfaces, cotes, gaines, retombées, soffites et faux plafonds ainsi que l'emplacement des sanitaires ne sont pas tous figurés ou le sont à titre indicatif. Des modifications sont susceptibles d'être apportées à ce plan en fonction des impératifs administratifs, des contraintes techniques de conception et des tolérances d'exécution, tant en ce qui concerne les dimensions libres que les équipements et les réseaux divers, les appareillages sanitaires et électriques. Seuls seront fournis les équipements figurant sur le descriptif en annexe de l'acte de vente.

