

# LUMINANCE

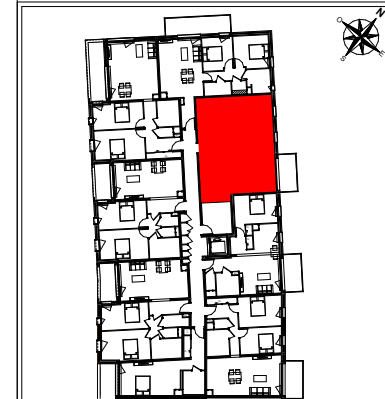
**- REIMS -**

**Rue Edouard MIGNOT**

**3 PIECES**

**CAGE B - B 106 - 1 ER ÉTAGE**

DGT.	2,67 m <sup>2</sup>
Cellier	1,83 m <sup>2</sup>
Séjour - Cuisine	26,59 m <sup>2</sup>
Entrée	3,90 m <sup>2</sup>
WC	1,22 m <sup>2</sup>
Chambre 2	12,08 m <sup>2</sup>
SDB	5,69 m <sup>2</sup>
Chambre 1	10,63 m <sup>2</sup>
<b>SURFACE HABITABLE TOTALE</b>	<b>64,61 m<sup>2</sup></b>
Balcon	6,12 m <sup>2</sup>



**B 106 | T3 | 64,61**

**B 106**  
**Séjour - Cuisine**  
26,59 m<sup>2</sup>

**B 106 EXT.**  
**Balcon**  
6,12 m<sup>2</sup>

Gaine Technique	Placard
Soffites	Volets roulants
Tableau électrique	Chaudière GAZ
Fenêtre	mobiliers non fournis
Porte Fenêtre	mobiliers fournis

03/10/2018

INDICE : **A**

**THIENOT  
BALLAN  
ZULAICA  
architectes**



Les surfaces, côtes, gaines, retombées, soffites et faux plafonds ainsi que l'emplacement des sanitaires ne sont pas tous figurés ou le sont à titre indicatif. Des modifications sont susceptibles d'être apportées à ce plan en fonction des impératifs administratifs, des contraintes techniques de conception et des tolérances d'exécution, tant en ce qui concerne les dimensions libres que les équipements et les réseaux divers, les appareillages sanitaires et électriques. Seuls seront fournis les équipements figurant sur le descriptif en annexe de l'acte de vente.