

IMPRESSIONS

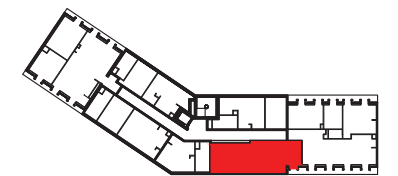
- PONTOISE -
Place du Général de Gaulle

2 PIECES
SIGNAC - **B303** - 3e Etage

SEJOUR	17.00 m ²
CUISINE	05.19 m ²
CHAMBRE	12.63 m ²
SDE	06.37 m ²

SURFACE HABITABLE TOTALE 41.19 m²

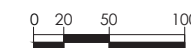
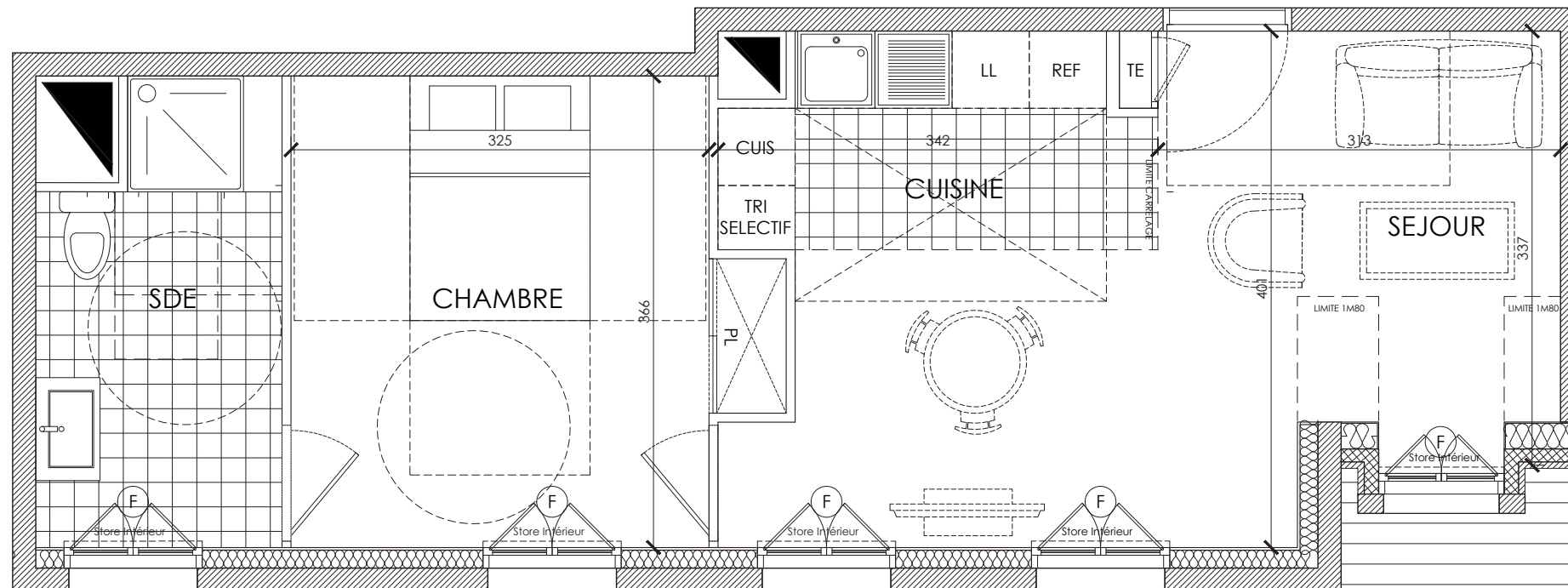
SURFACE TOTALE AU SOL 42.59 m²



Gaine Technique	ODB Oeil-de-boeuf
Soffites : HSP 2.20 env.	Tableau Electrique
Fenêtre	Placard
Porte-Fenêtre	Volets Battants

27 Octobre 2017

INDICE : 0



Les surfaces, côtes, gaines, retombées, soffites et faux-plafonds ainsi que l'emplacement des sanitaires ne sont pas tous figurés ou le sont à titre indicatif. Des modifications sont susceptibles d'être apportées à ce plan en fonction des impératifs administratifs, des contraintes techniques de conception et des tolérances d'exécution, tant en ce qui concerne les dimensions libres que les équipements et les réseaux divers, les appareillages sanitaires et électriques. Seuls seront fournis les équipements figurant sur les descriptif en annexe de l'acte de vente.