

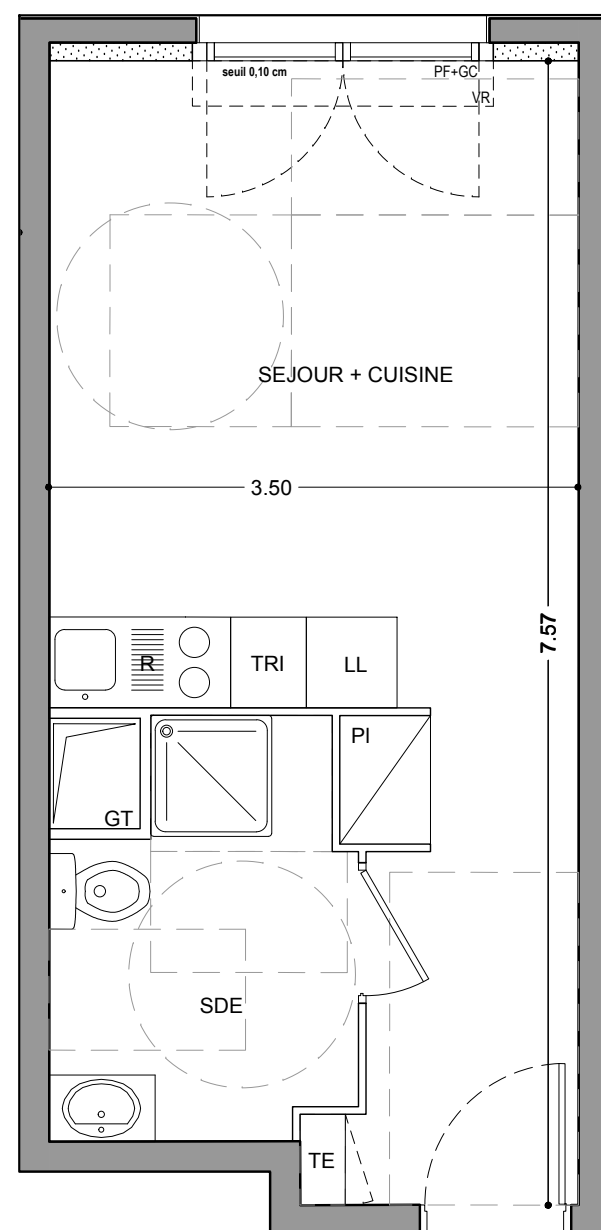
LOGO PROJET

-VILLE DE GAGNY-
VIEUX CHEMIN DE MEAUX

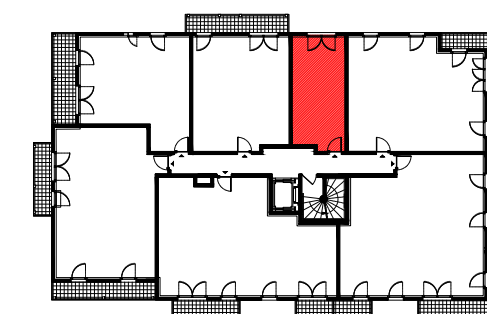
STUDIO

Immeuble AC1 - AC1-35 - 3eme ETAGE

| | |
|---------------------------------|----------------------------|
| SEJOUR+CUISINE | 19,80 m ² |
| SALLE D'EAU | 4,90 m ² |
| SURFACE TOTALE HABITABLE | 24.70 m² |



AC1-35

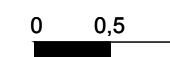


Hauteur sous plafond : 2,50m

| | |
|---------------------------|--------------------------|
| TE : Tableau électrique | PF : Porte Fenêtre |
| PI : Placard | F : Fenêtre |
| ☰ : Sèche-serviettes | VR : Volet Roulant |
| ▨ : Soffite; Faux plafond | VBF : Volet Battant Fixe |
| ▩ : Cloison amovible | GC : Garde-corps |
| GT : Gaine Technique | All : Allège pleine |
| ▨ : Pailasse | EP : Eau pluviale |

Date doc : MAI 2018

Ind : A



Les surfaces, côtes, gaines, retombées, soffites et faux plafonds ainsi que l'emplacement des sanitaires ne sont pas tous figurés ou le sont à titre indicatif. Des modifications sont susceptibles d'être apportées à ce plan en fonction des impératifs administratifs, des contraintes techniques de conception et des tolérances d'exécution, tant en ce qui concerne les dimensions libres que les équipements et les réseaux divers, les appareillages sanitaires et électriques. Seuls seront fournis les équipements figurant sur le descriptif en annexe de l'acte de vente.