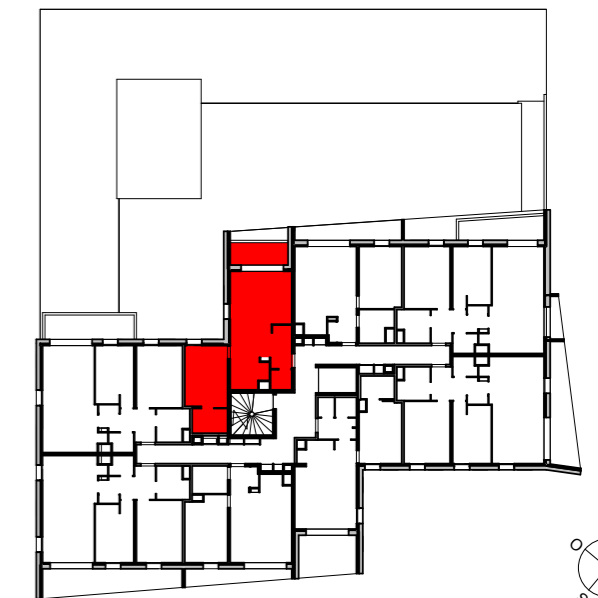
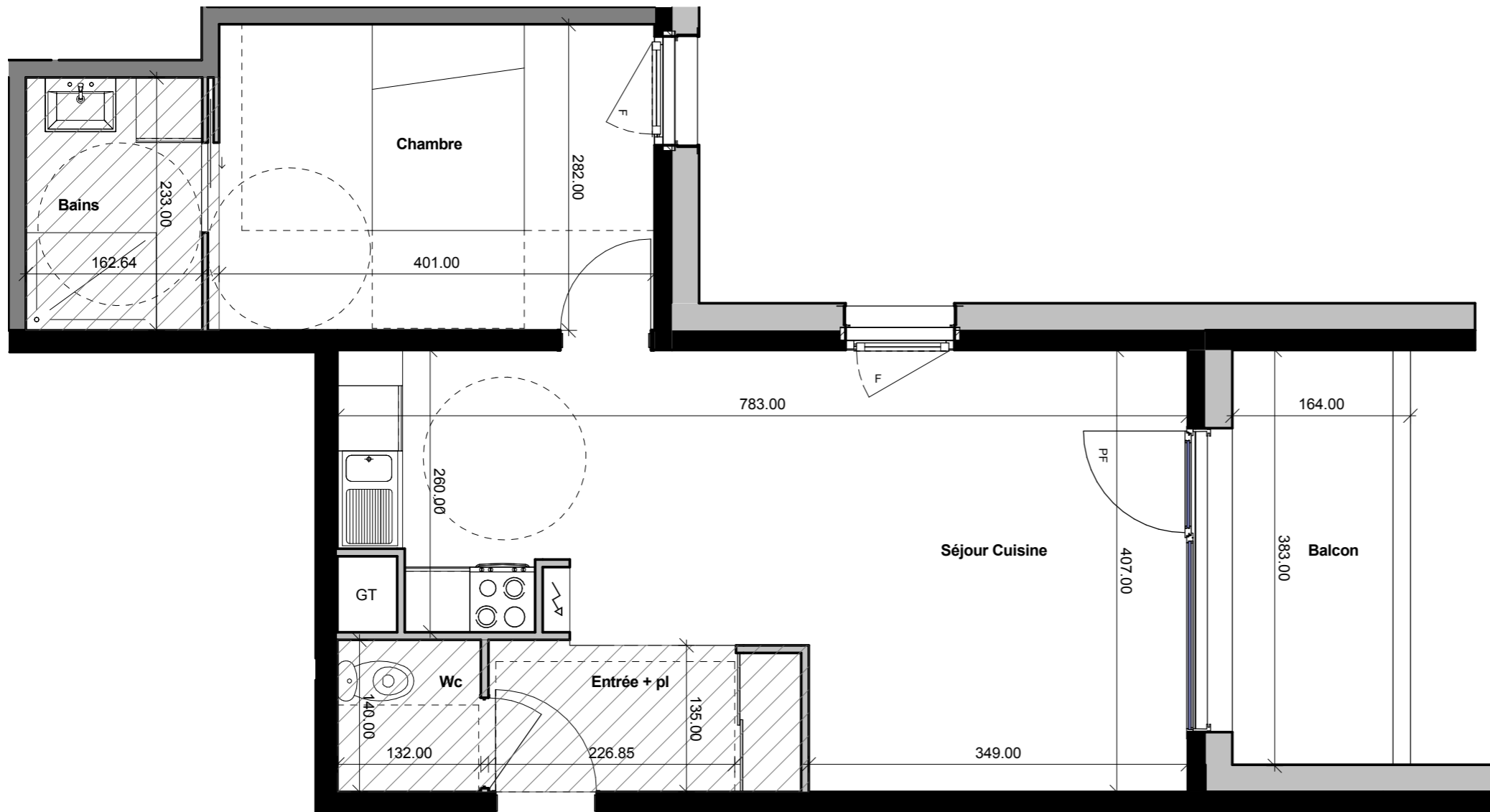


**Philaé**

**GRENOBLE**  
**10 rue René Maus**

**2 PIÈCES**  
**N°501 - 5ème Étage**

Entrée + pl	3.89 m <sup>2</sup>
Séjour Cuisine	25.06 m <sup>2</sup>
Chambre	11.49 m <sup>2</sup>
Bains	3.79 m <sup>2</sup>
Wc	1.85 m <sup>2</sup>
<b>SURFACE HABITABLE TOTALE*</b>	<b>46.07 m<sup>2</sup></b>
Balcon	5.65 m <sup>2</sup>
	5.65 m <sup>2</sup>



GT	Gaine Technique	PI	Placard
Soffites : HSP 220cm env.		Mur Béton	
F	Fenêtre	Cloison alvéolaire	
PF	Porte-Fenêtre	Cloison sur ossature	
Tableau Électrique		Isolation thermique extérieure	
Vanilles extérieures de façade			



Les surfaces, côtes, gaines, retombées, soffites et faux plafonds ainsi que l'emplacement des sanitaires ne sont pas tous figurés ou le sont à titre indicatif. Des modifications sont susceptibles d'être apportées à ce plan en fonction des impératifs administratifs, des contraintes techniques de conception et des tolérances d'exécution, tant en ce qui concerne les dimensions libres que les équipements et les réseaux divers, les appareillages sanitaires et électriques. Seuls seront fournis les équipements figurant sur le descriptif en annexe de l'acte de vente. \* Le total des surfaces habitables peut être arrondi à la décimale.

04/04/2017

Macary Page /architectes]

**FLLOO**  
**ARCHITECTURE**  
**& URBANISME**