

Les Chalets des Cimes

- LES SAISIES -

Avenue des Cimes

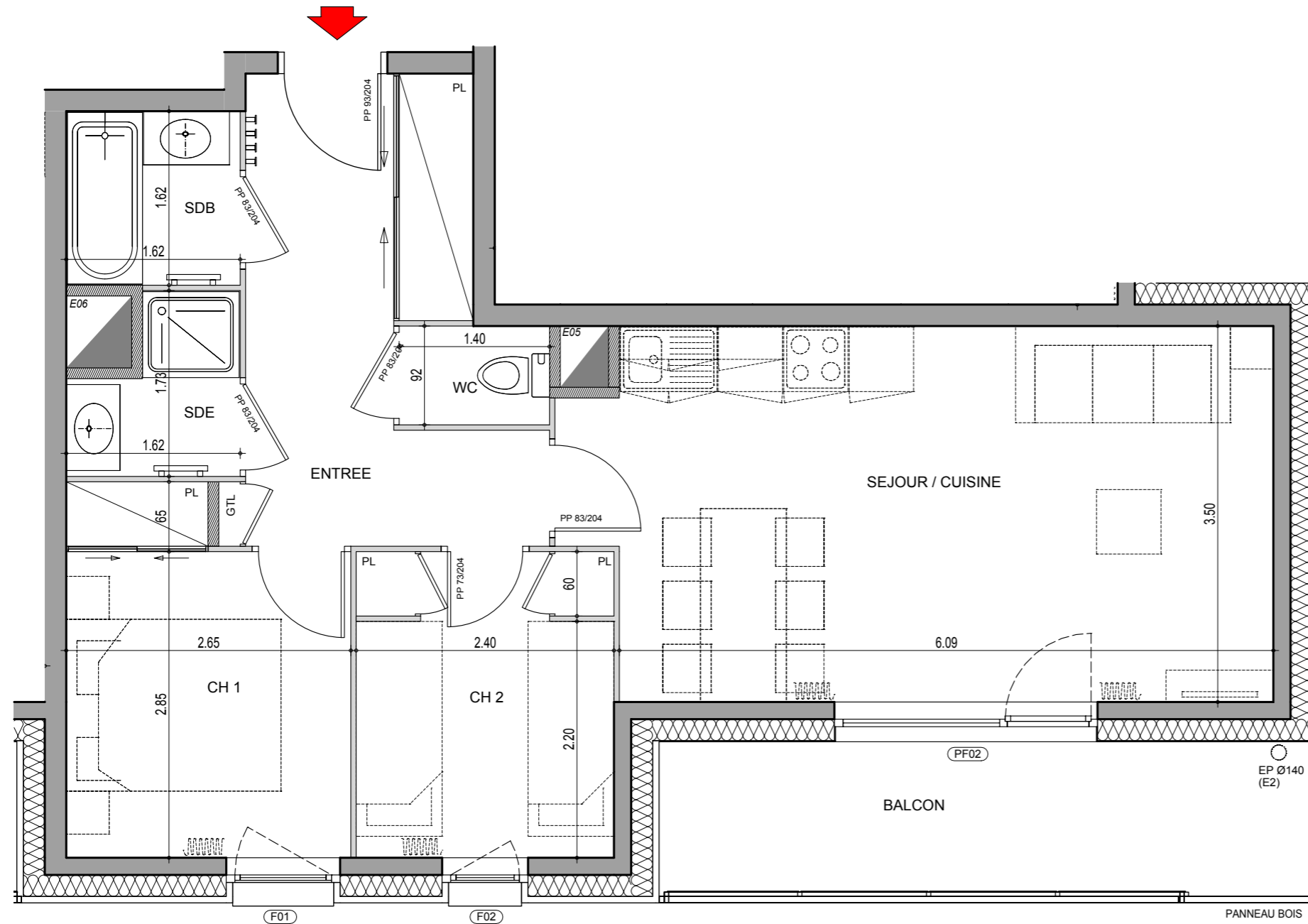
3 PIECES

Bâtiment E - E22 T3C - 2ème étage

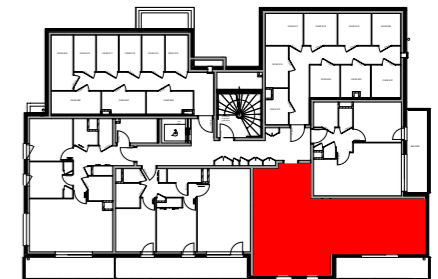
Entrée	9.23 m ²
Séjour / Cuisine	22.14 m ²
Chambre 1	8.34 m ²
Chambre 2	6.72 m ²
SDB	2.62 m ²
SDE	2.22 m ²
WC	1.29 m ²




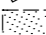
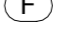
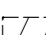

SURFACE HABITABLE 52.56 m²

BALCON 8.38 m²



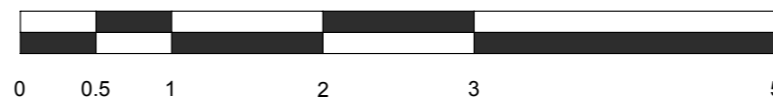
CHALET E



-  Gaine technique
-  Tableau électrique
-  Porte-fenêtre
-  Faux plafond ou soffite
-  Fenêtre
-  Emprise au sol avec Ht < 1.80m
-  Placard

01 DECEMBRE 2017

INDICE :



NOTA :
Les surfaces, côtes, gaines, soffites et faux-plafonds ainsi que l'emplacement des sanitaires ne sont pas tous figurés ou le sont à titre indicatif. Des modifications sont susceptibles d'être apportées à ce plan en fonction des impératifs administratifs, des contraintes techniques de conception et des tolérances d'exécution, tant en ce qui concerne les dimensions libres que les équipements et les réseaux divers, les appareillages sanitaires et électriques. Seuls seront fournis les équipements figurant sur le descriptif en annexe à l'acte de vente.