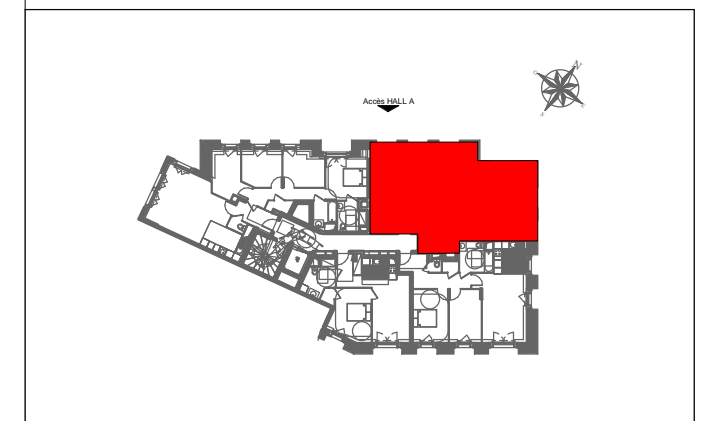


4 PIECES	
Bâtiment A - A602 - R+5+C	
Entrée	6.80 m ²
Séjour+Cuisine	25.48 m ²
Chambre 1	11.90 m ²
Chambre 2	9.29 m ²
Chambre 3	9.31 m ²
Cellier	4.51 m ²
SdB	4.84 m ²
WC	2.07 m ²
SURFACE HABITABLE TOTALE	74.20 m²
SURFACE UTILE TOTALE	75.15 m²



- | | |
|------------------------|-----------------------------|
| : Gaine technique | PL : Placard |
| : Soffite/Faux-plafond | EC : Element complémentaire |
| : Tableau électrique | R : Réfrigérateur |
| : Fenêtre | LL : Lave linges |
| PF : Porte Fenêtre | LV : Lave vaisselles |
| VR : Volets roulants | TRI : Tri sélectif |
| VB : Volets battants | |

10-07-2018

Indice : 2



Architecte-urbaniste