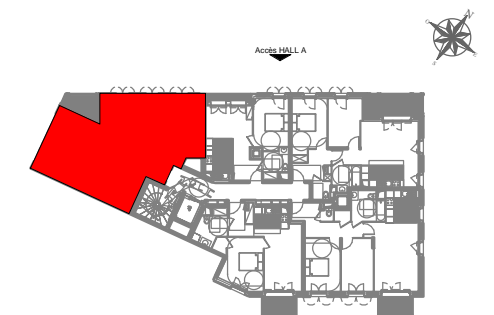
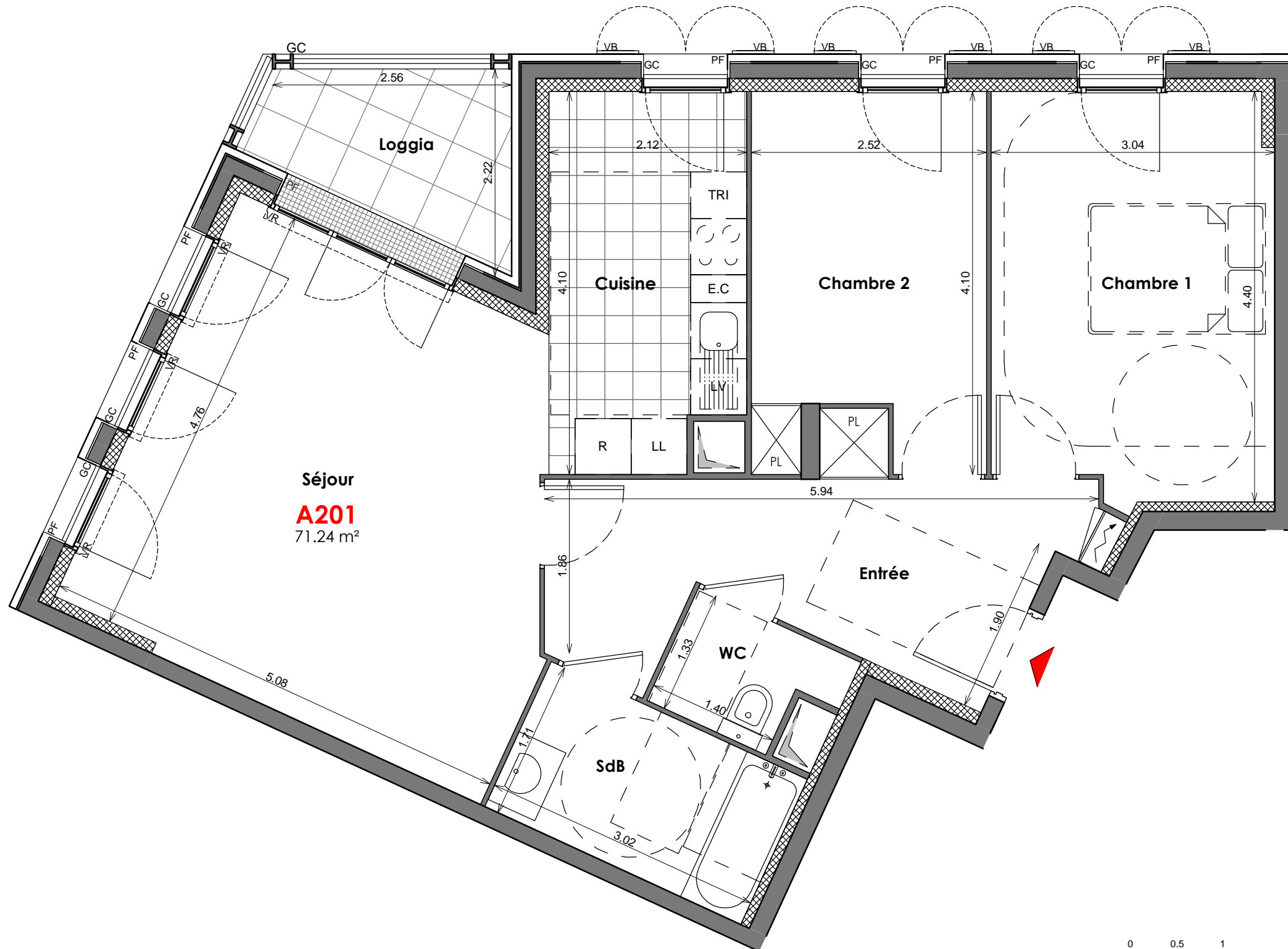


3 PIECES

Bâtiment A - A201 - R+2

Entrée	10.91 m ²
Séjour+Cuisine	30.48 m ²
Chambre 1	12.96 m ²
Chambre 2	9.59 m ²
SdB	5.16 m ²
WC	2.14 m ²
SURFACE HABITABLE TOTALE	71.24 m²
Loggia	4.39 m ²



- : Gaine technique
- : Soffite/Faux-plafond
- : Tableau électrique
- : Fenêtre
- : Porte Fenêtre
- : Volets roulants
- : Volets battants
- : PL : Placard
- : EC : Element complémentaire
- : R : Réfrigérateur
- : LL : Lave linges
- : LV : Lave vaisselles
- : TRI : Tri sélectif

10-07-2018

Indice : 2



Architecte-urbaniste

Les surfaces, côtes, gaines, retombées, soffites et faux plafonds ainsi que l'emplacement des sanitaires ne sont pas tous figurés ou le sont à titre indicatif. Il est admis une tolérance de 5% par rapport à la surface habitable. Des modifications sont susceptibles d'être apportées à ce plan en fonction des impératifs administratifs, des contraintes techniques de conception et des tolérances d'exécution, tant en ce qui concerne les dimensions libres que les équipements et les réseaux divers, les appareillages sanitaires et électriques. Seuls seront fournis les équipements figurant sur le descriptif en annexe de l'acte de vente.