

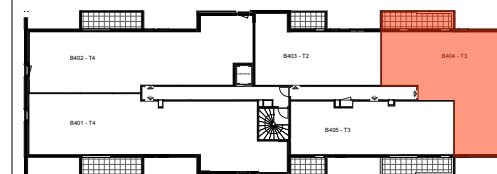
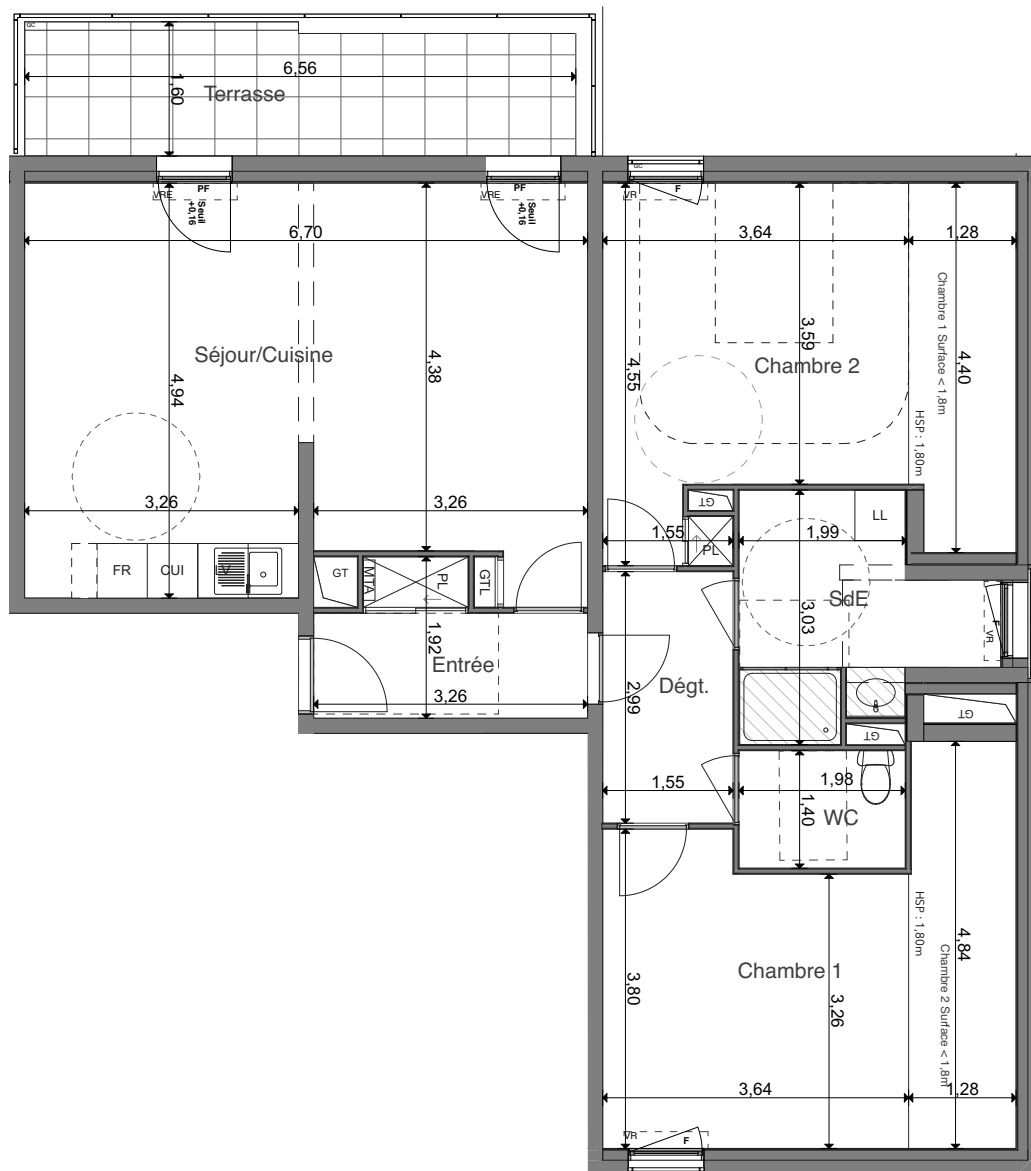
URBAN PARC

TOURS
Rue du Colombier

3 PIÈCES

BÂTIMENT B **B404** Quatrième étage

Séjour/Cuisine	31,84
Chambre 1	12,72
Chambre 1 Surface < 1,8m	5,48
Chambre 2	14,55
Chambre 2 Surface < 1,8m	6,15
Entrée + PL	4,96
SdE	6,94
WC	2,77
Dégt.	4,64
SURFACE HABITABLE	78,42 m²
SURFACE SOUS COMBLE	11,63 m²
Terrasse	10,03



	Gain Technique		F Fenêtre
			FF Fenêtre fixe
			PF Porte Fenêtre
			PI Placard
			VR Volets Roulants
			VRE Volets Roulants électrique
			GC Garde-corps
			AI Allège
	Tableau électrique		
	Module Thermique		
	Soffite HSP : 2,20m env.		

23 SEPTEMBRE 2019

INDICE : 03