

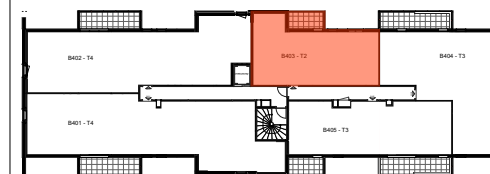
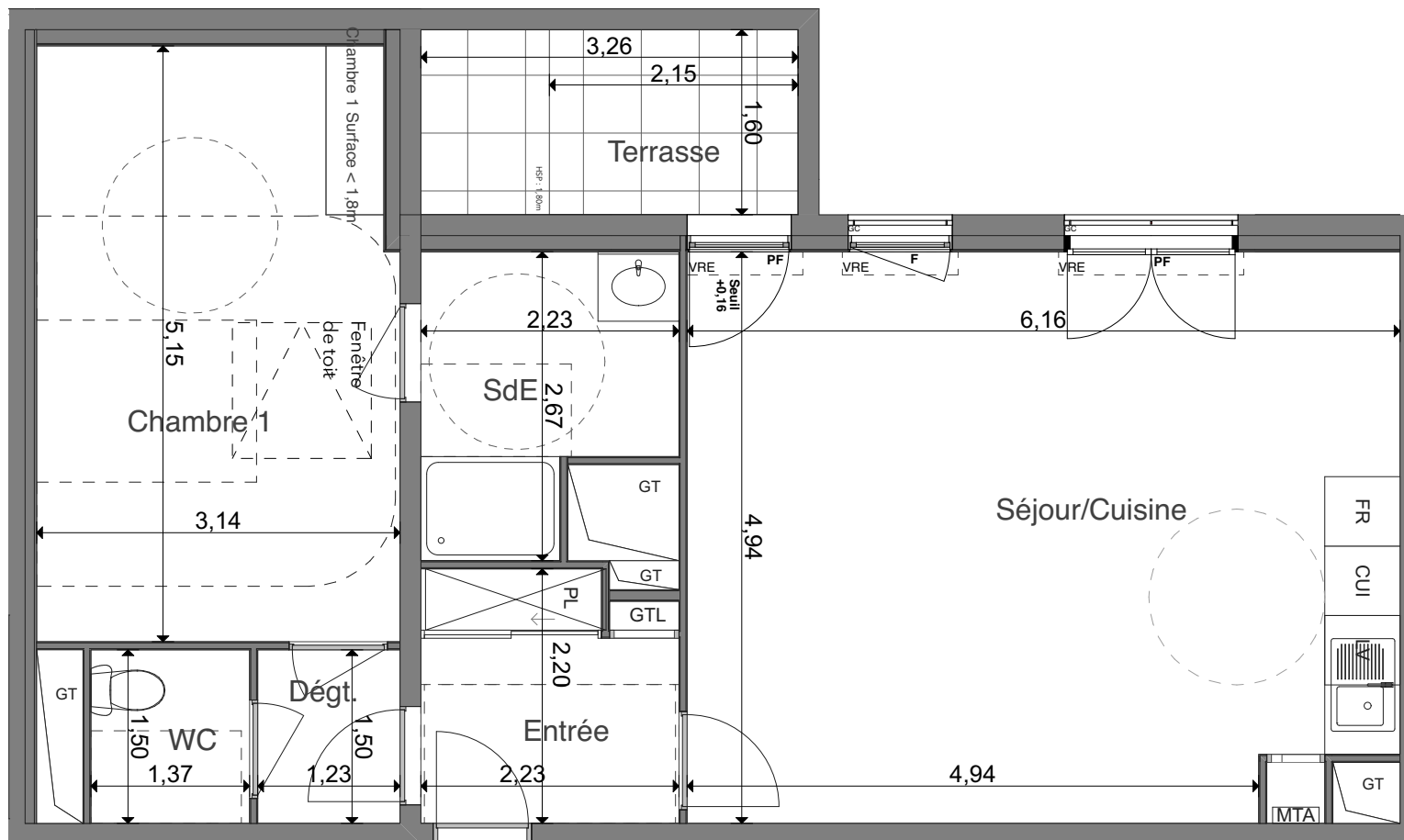
URBAN PARC

TOURS
Rue du Colombier

2 PIÈCES

BÂTIMENT B **B403** Quatrième étage

Séjour/Cuisine	30,02
Chambre 1	15,19
Chambre 1 Surface < 1,8m	0,73
Entrée + PL	4,50
SdE	5,03
WC	2,06
Dégt.	1,84
SURFACE HABITABLE	58,66 m²
SURFACE SOUS COMBLE	0,73 m²
Terrasse	3,44



	Gain Technique		F Fenêtre
	FF Fenêtre fixe		PF Porte Fenêtre
	PI Placard		VR Volets Roulants
	VRE Volets Roulants électrique		GC Garde-corps
	AI Allège		

23 SEPTEMBRE 2019

INDICE : 03