

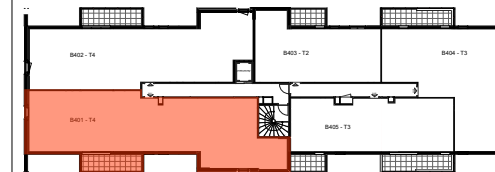
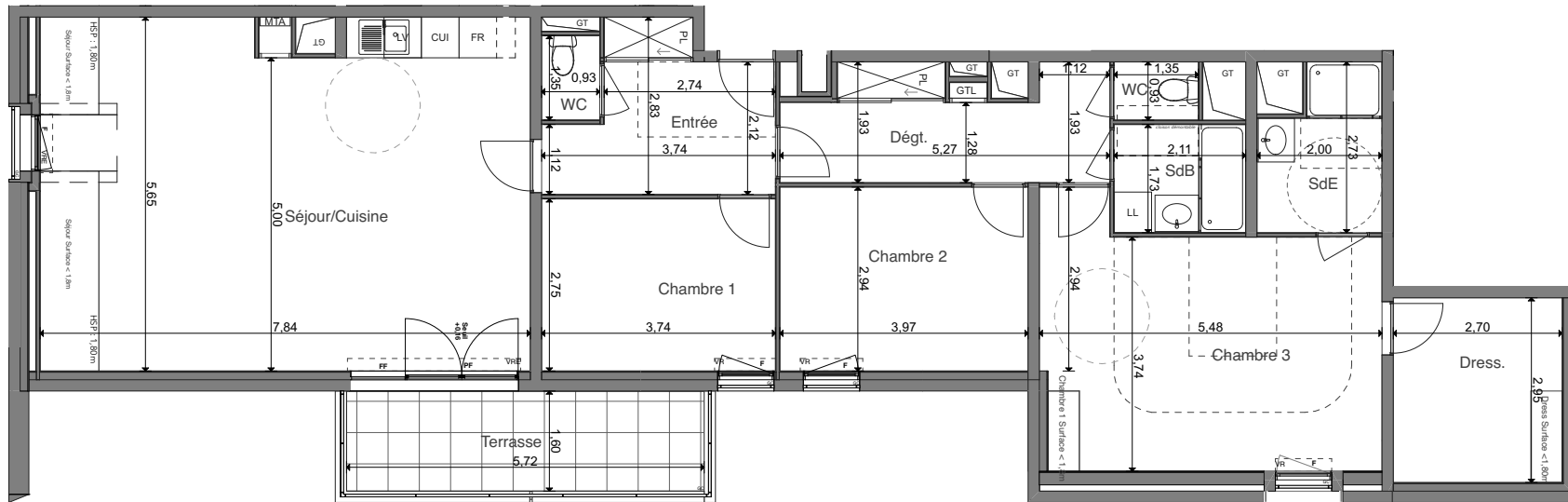
# URBAN PARC

TOURS  
Rue du Colombier

4 PIÈCES

BÂTIMENT B **B401** Quatrième étage

Séjour/Cuisine	39,25
Séjour Surface < 1,8m	4,47
Chambre 1	10,28
Chambre 1 Surface < 1,8m	0,64
Chambre 2	11,67
Chambre 3	20,53
Entrée + PL	7,94
SdE	4,74
SdB	3,64
WC	2,52
Dégt. + PL	9,21
Dress. Surface < 1,8m	8,78
Dress Surface < 1,80m	0,73
<b>SURFACE HABITABLE</b>	<b>118,6 m<sup>2</sup></b>
<b>SURFACE SOUS COMBLE</b>	<b>5,84 m<sup>2</sup></b>
Terrasse	9,15



	Gain Technique	<b>F</b>	Fenêtre
		<b>FF</b>	Fenêtre fixe
		<b>PF</b>	Porte Fenêtre
		<b>PI</b>	Placard
		<b>VR</b>	Volets Roulants
		<b>VRE</b>	Volets Roulants électrique
		<b>GC</b>	Garde-corps
		<b>AI</b>	Allège

23 SEPTEMBRE 2019

INDICE : 03

