

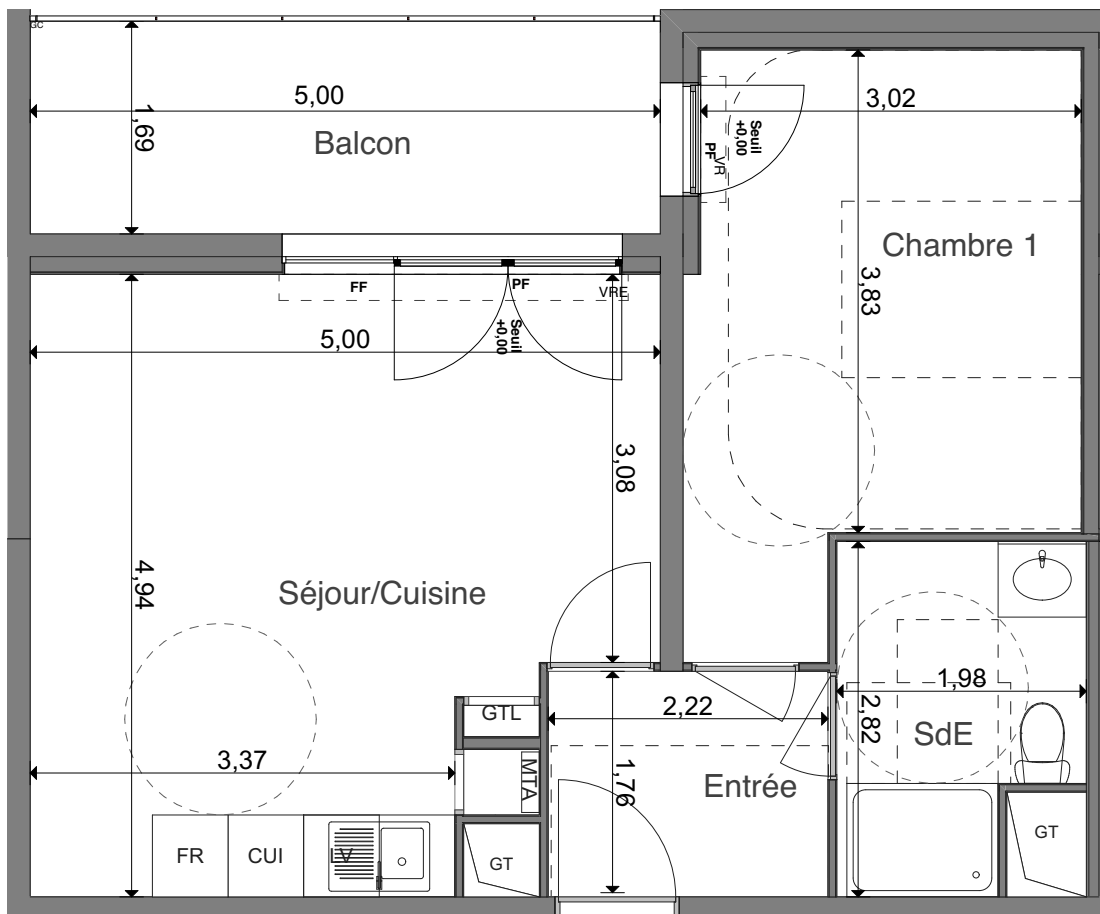
# URBAN PARC

**TOURS**  
Rue du Colombier

**2 PIÈCES**

BÂTIMENT B **B304** Troisième étage

Séjour/Cuisine	22,20
Chambre 1	13,04
SdE	4,95
Entrée	3,97
<b>SURFACE HABITABLE</b>	<b>44,16 m<sup>2</sup></b>
Balcon	8,45



	Gain Technique	<b>F</b>	Fenêtre
		<b>FF</b>	Fenêtre fixe
		<b>PF</b>	Porte Fenêtre
		<b>PI</b>	Placard
		<b>VR</b>	Volets Roulants
		<b>VRE</b>	Volets Roulants électrique
	Soffite HSP : 2,20m env.	<b>GC</b>	Garde-corps
		<b>AI</b>	Allège

23 SEPTEMBRE 2019

INDICE : 03