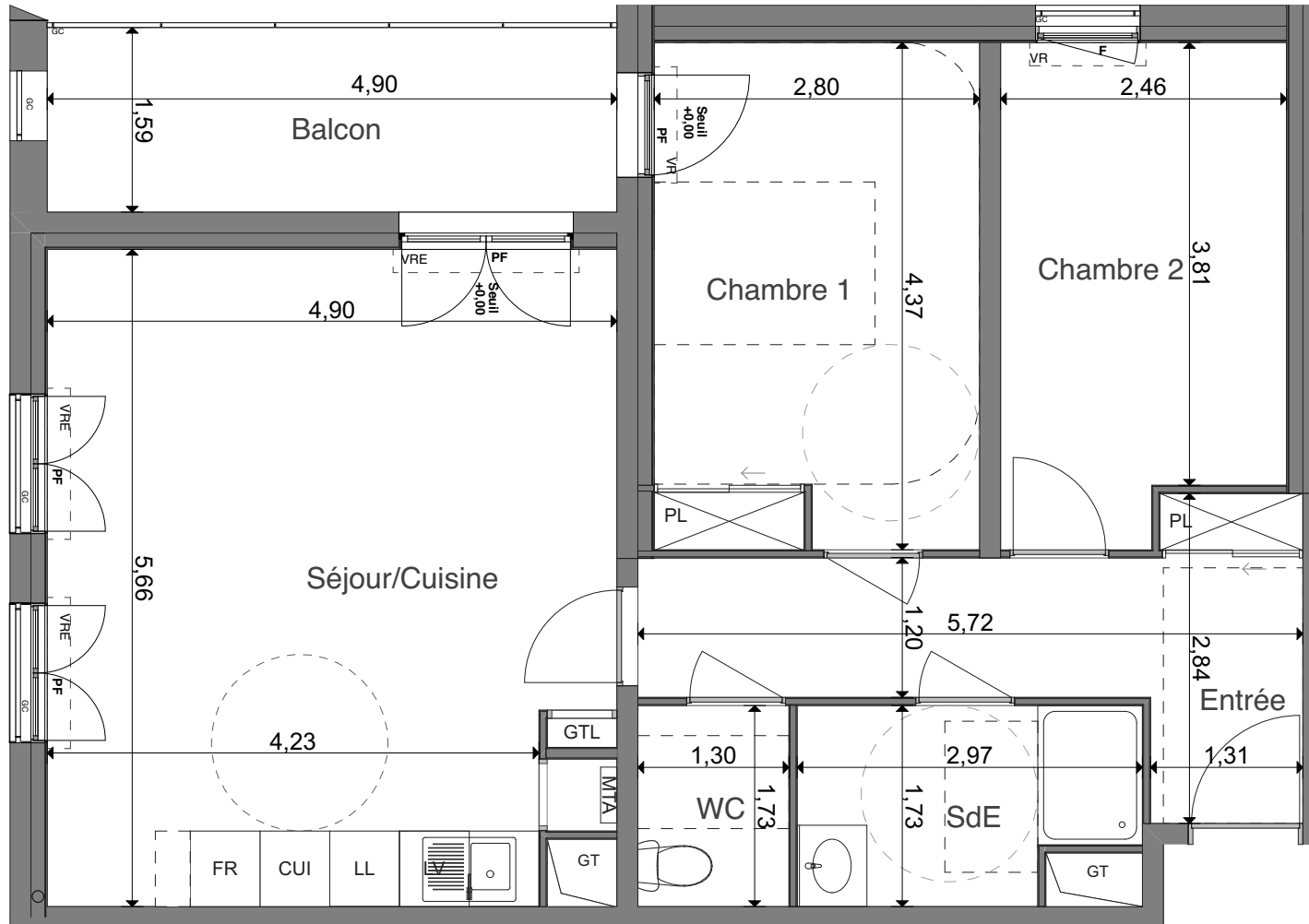
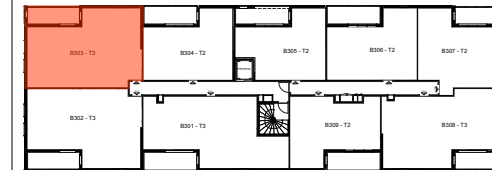


URBAN PARC

TOURS
Rue du Colombier

3 PIÈCES

BÂTIMENT B B303 Troisième étage	
Séjour/Cuisine	26,99
Chambre 1 + PL	12,22
Chambre 2	10,10
Entrée + PL	8,97
SdE	4,66
WC	2,25
SURFACE HABITABLE	65,19 m²
Balcon	7,79



	Gaine Technique		F Fenêtre
	Tableau électrique		FF Fenêtre fixe
	Module Thermique		PF Porte Fenêtre
	Soffite HSP : 2,20m env.		PI Placard
			VR Volets Roulants
			VRE Volets Roulants électrique
			GC Garde-corps
			AI Allège

23 SEPTEMBRE 2019

INDICE : 03