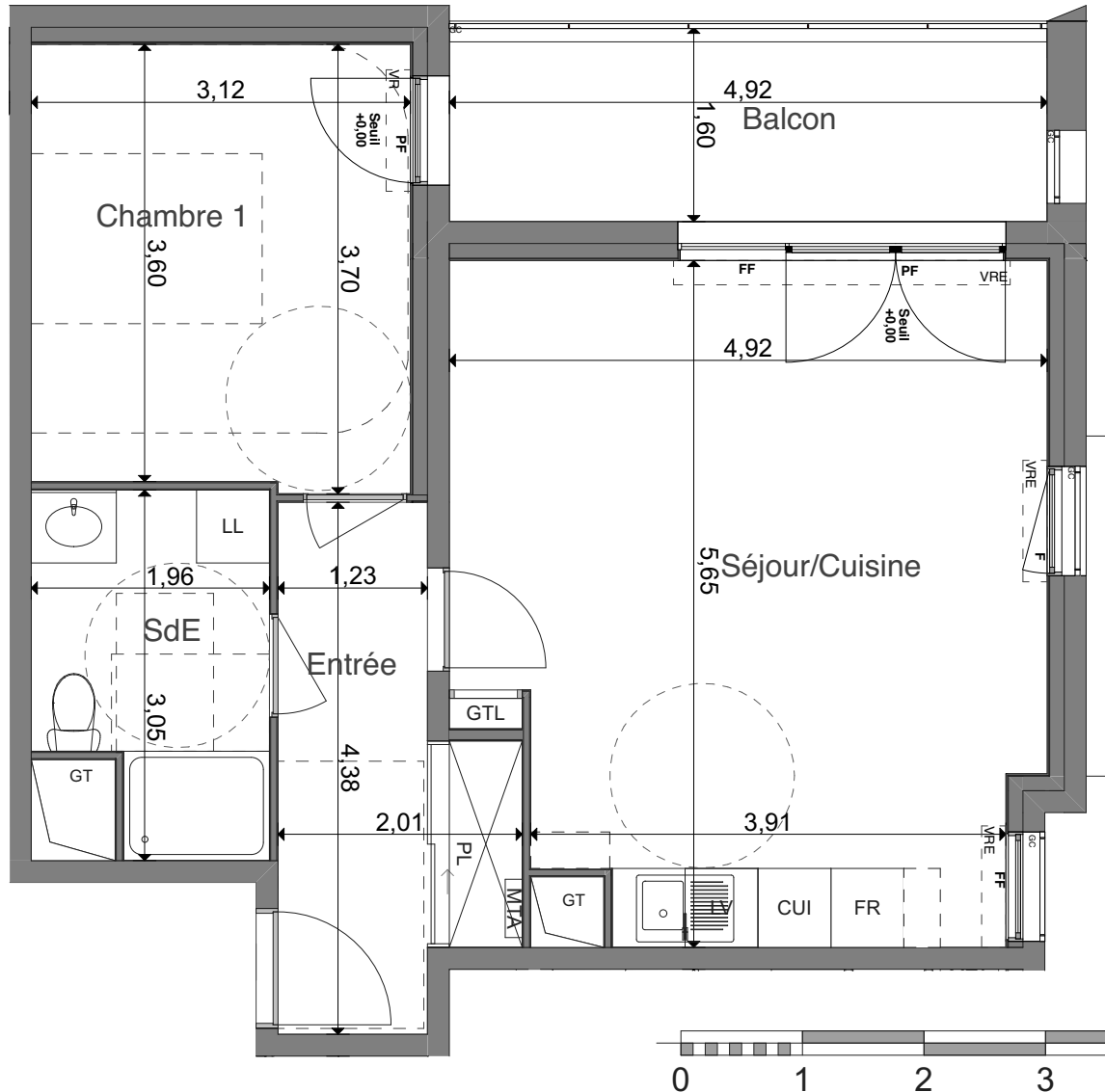


URBAN PARC

TOURS
Rue du Colombier

2 PIÈCES

BÂTIMENT B	B207	Deuxième étage
Séjour/Cuisine		25,48
Chambre 1		11,34
Entrée + PL		6,71
SdE		5,29
SURFACE HABITABLE		48,82 m²
Balcon		7,82



	Gain Technique		F Fenêtre
	FF Fenêtre fixe		PF Porte Fenêtre
	PI Placard		VR Volets Roulants
	VRE Volets Roulants électrique		GC Garde-corps
	AI Allège		
	Soffite HSP : 2,20m env.		

23 SEPTEMBRE 2019

INDICE : 03