

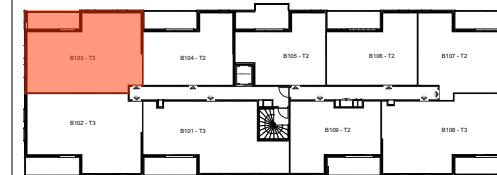
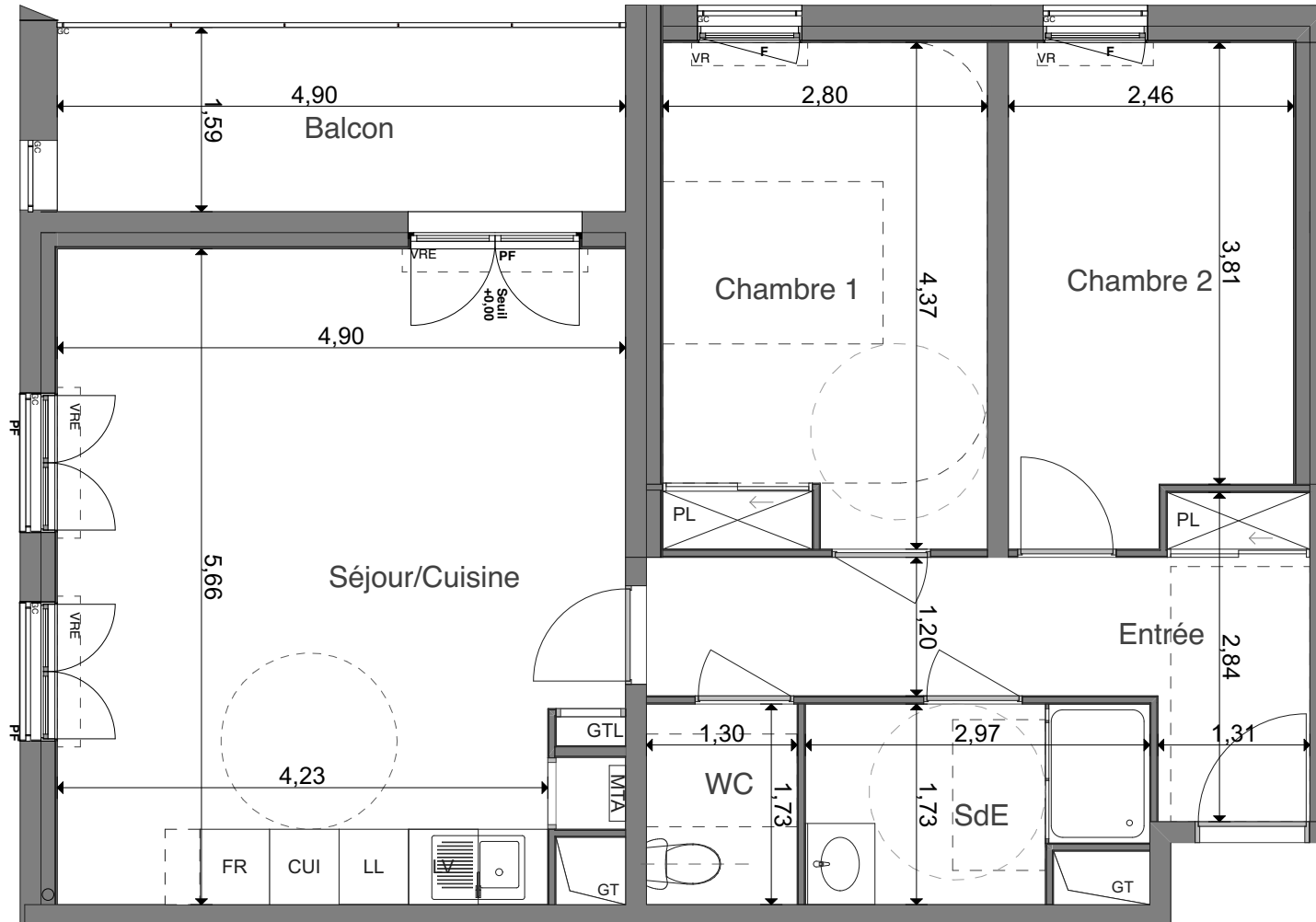
# URBAN PARC

**TOURS**  
Rue du Colombier

**3 PIÈCES**

BÂTIMENT B **B103** Premier étage

|                          |                            |
|--------------------------|----------------------------|
| Séjour/Cuisine           | 26,99                      |
| Chambre 1 + PL           | 12,22                      |
| Chambre 2                | 10,08                      |
| Entrée + PL              | 8,98                       |
| SdE                      | 4,66                       |
| WC                       | 2,25                       |
| <b>SURFACE HABITABLE</b> | <b>65,18 m<sup>2</sup></b> |
| Balcon                   | 8,64                       |



|                             |                                |
|-----------------------------|--------------------------------|
| Gaine Technique             | Fenêtre                        |
| Tableau électrique          | Fenêtre fixe                   |
| Module Thermique            | Porte Fenêtre                  |
| Soffite<br>HSP : 2,20m env. | Placard                        |
|                             | Volets Roulants                |
|                             | VRE Volets Roulants électrique |
|                             | Garde-corps                    |
|                             | Allège                         |

23 SEPTEMBRE 2019

INDICE : 03

