

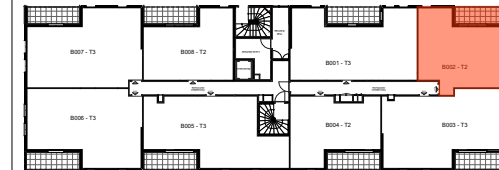
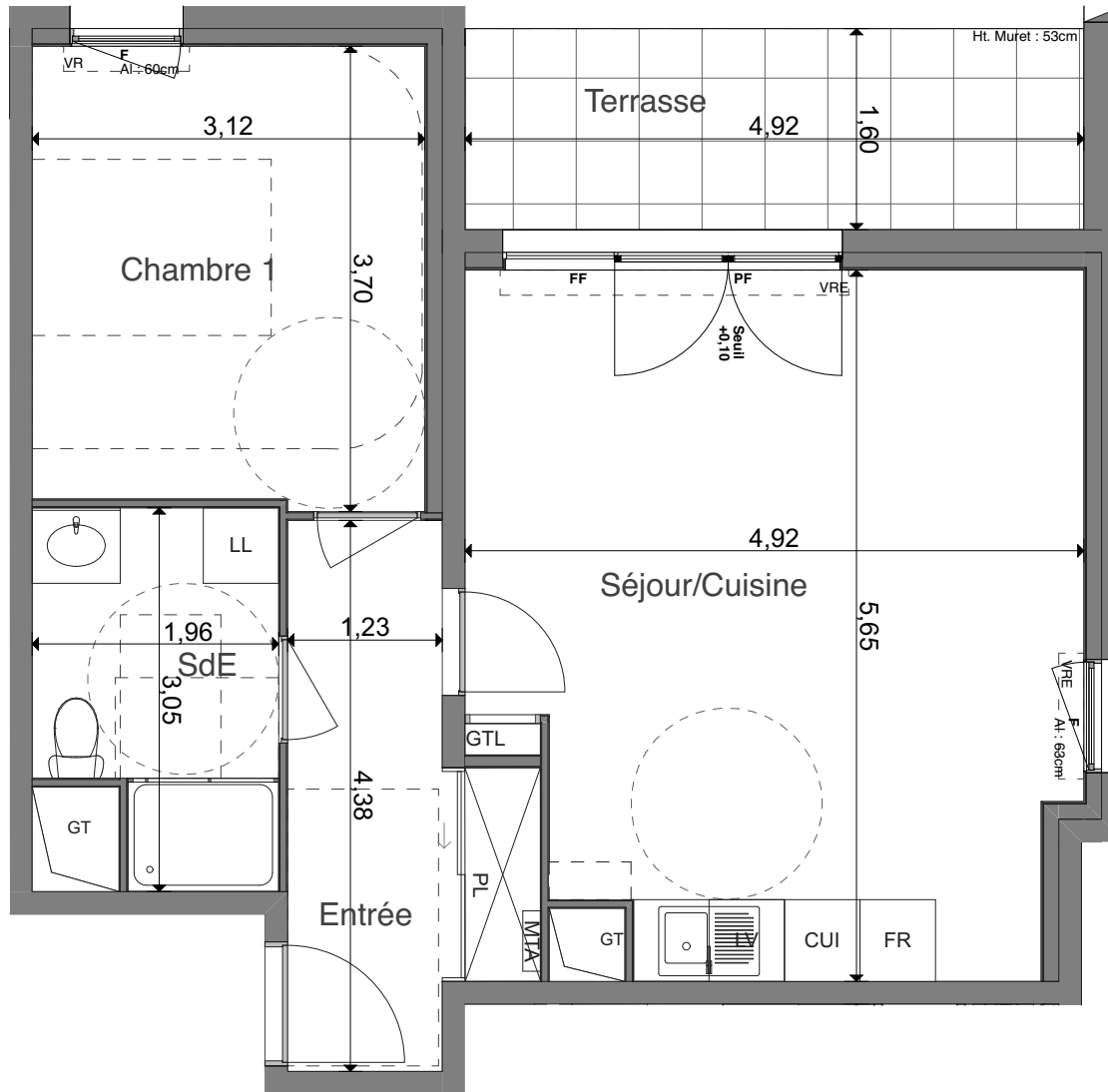
URBAN PARC

TOURS
Rue du Colombier

2 PIÈCES

BÂTIMENT B **B002** Rez-de-chaussée

Séjour/Cuisine	25,48
Chambre 1	11,34
Entrée + PL	6,71
SdE	5,29
SURFACE HABITABLE	48,82 m²
Terrasse	7,87



	Gain Technique	F	Fenêtre
		FF	Fenêtre fixe
		PF	Porte Fenêtre
		PI	Placard
		VR	Volets Roulants
		VRE	Volets Roulants électrique
		GC	Garde-corps
		AI	Allège

23 SEPTEMBRE 2019

INDICE : 03