

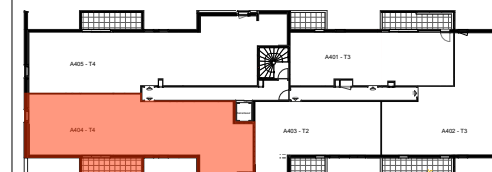
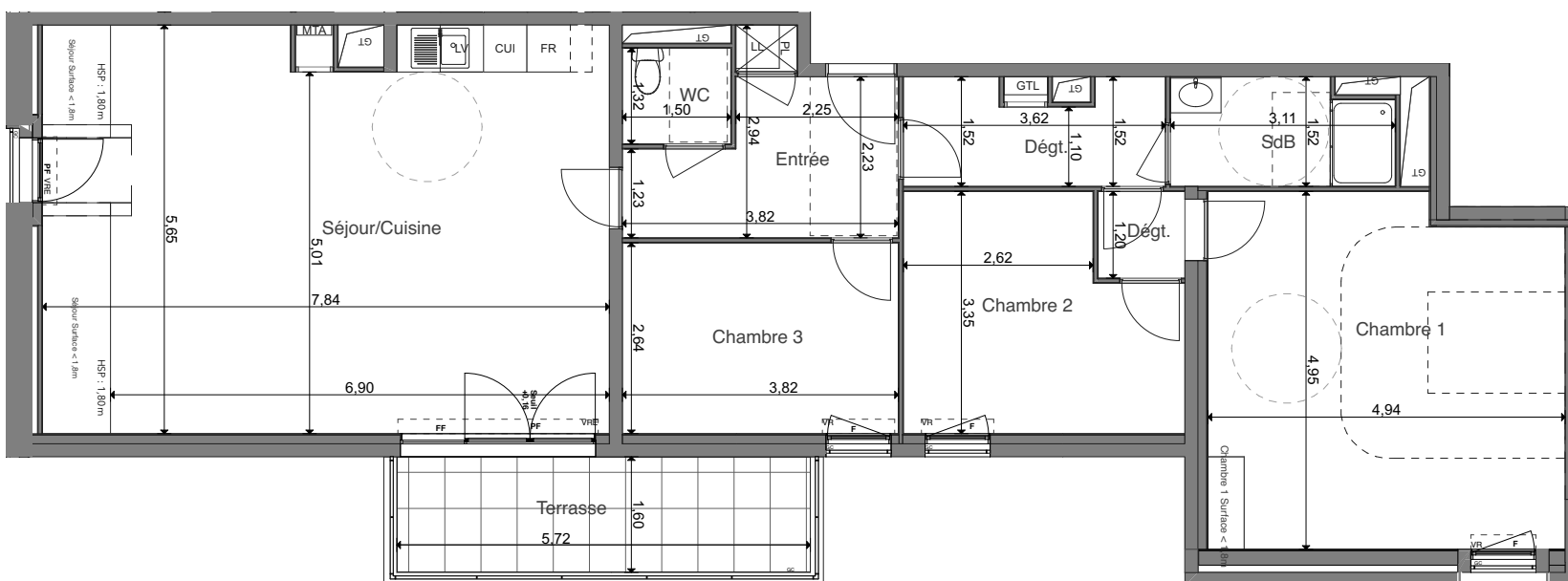
URBAN PARC

TOURS
Rue du Colombier

4 PIÈCES

BÂTIMENT A A404 Quatrième étage

Séjour/Cuisine	39,25
Séjour Surface < 1,8m	4,13
Chambre 1	22,90
Chambre 1 Surface < 1,8m	0,64
Chambre 2	11,44
Chambre 3	10,07
Entrée + PL	7,55
SdB	4,44
WC	1,99
Dégt.	6,38
SURFACE HABITABLE	104,06 m²
SURFACE SOUS COMBLE	5,11 m²
Terrasse	9,15



Gaine Technique	F Fenêtre
Tableau électrique	FF Fenêtre fixe
Module Thermique	PF Porte Fenêtre
Soffite HSP : 2,20m env.	PI Placard
	VR Volets Roulants
	VRE Volets Roulants électrique
	GC Garde-corps
	AI Allège

23 SEPTEMBRE 2019

INDICE : 03