

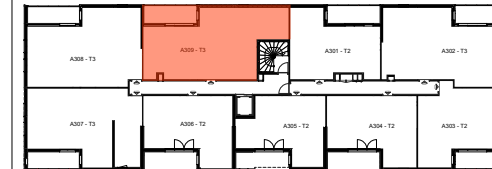
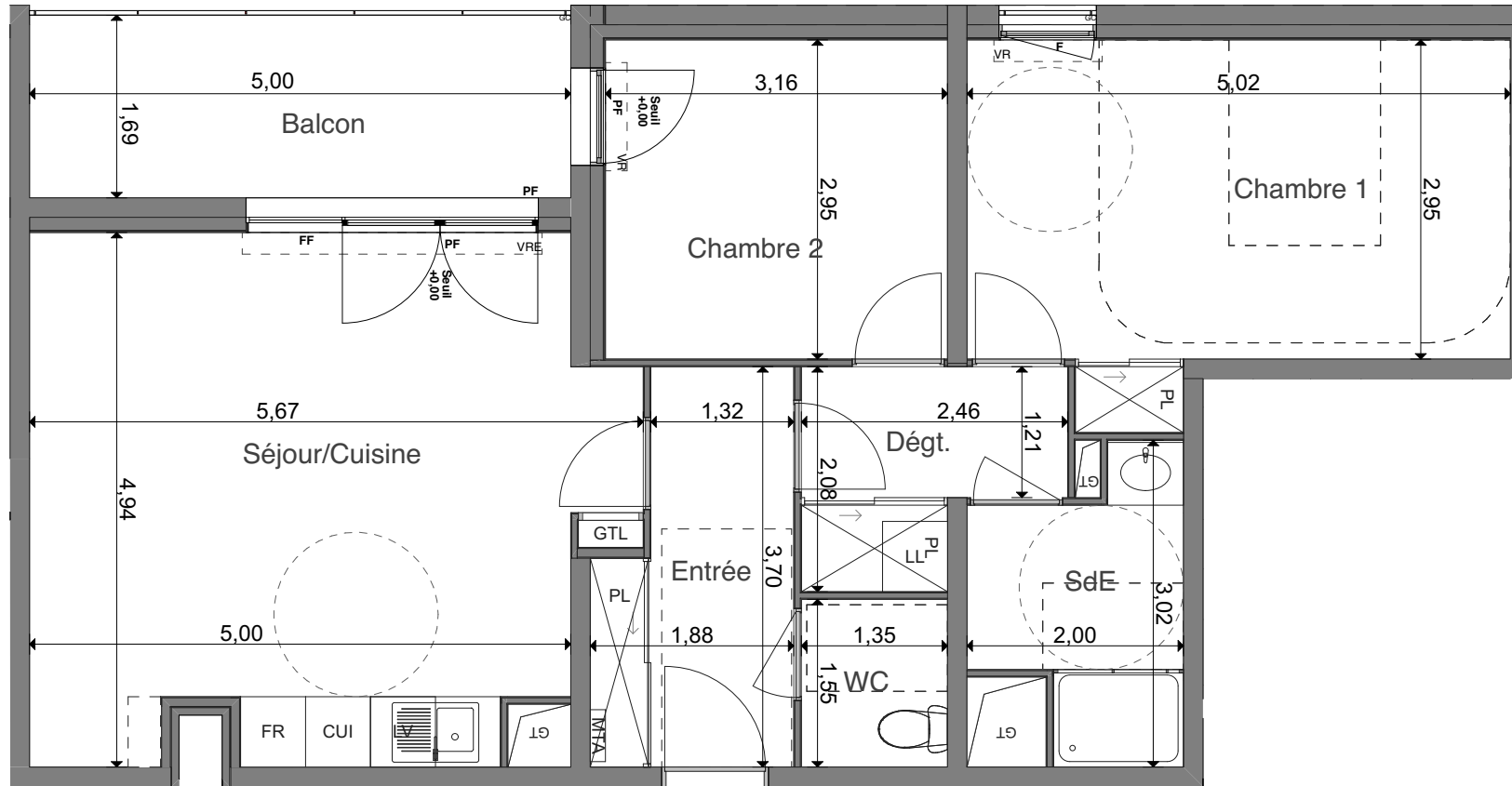
URBAN PARC

TOURS
Rue du Colombier

3 PIÈCES

BÂTIMENT A **A309** Troisième étage

Séjour/Cuisine	24,70
Chambre 1 + PL	15,49
Chambre 2	9,32
Entrée + PL	5,97
SdE	4,54
Dégt. + PL	4,30
WC	2,09
SURFACE HABITABLE	66,41 m²
Balcon	8,45



	Gain Technique		F Fenêtre
			FF Fenêtre fixe
			PF Porte Fenêtre
			PI Placard
			VR Volets Roulants
			VRE Volets Roulants électrique
			GC Garde-corps
			AI Allège
	GTL Tableau électrique		
	MTA Module Thermique		
	Soffite HSP : 2,20m env.		

23 SEPTEMBRE 2019

INDICE : 03

