

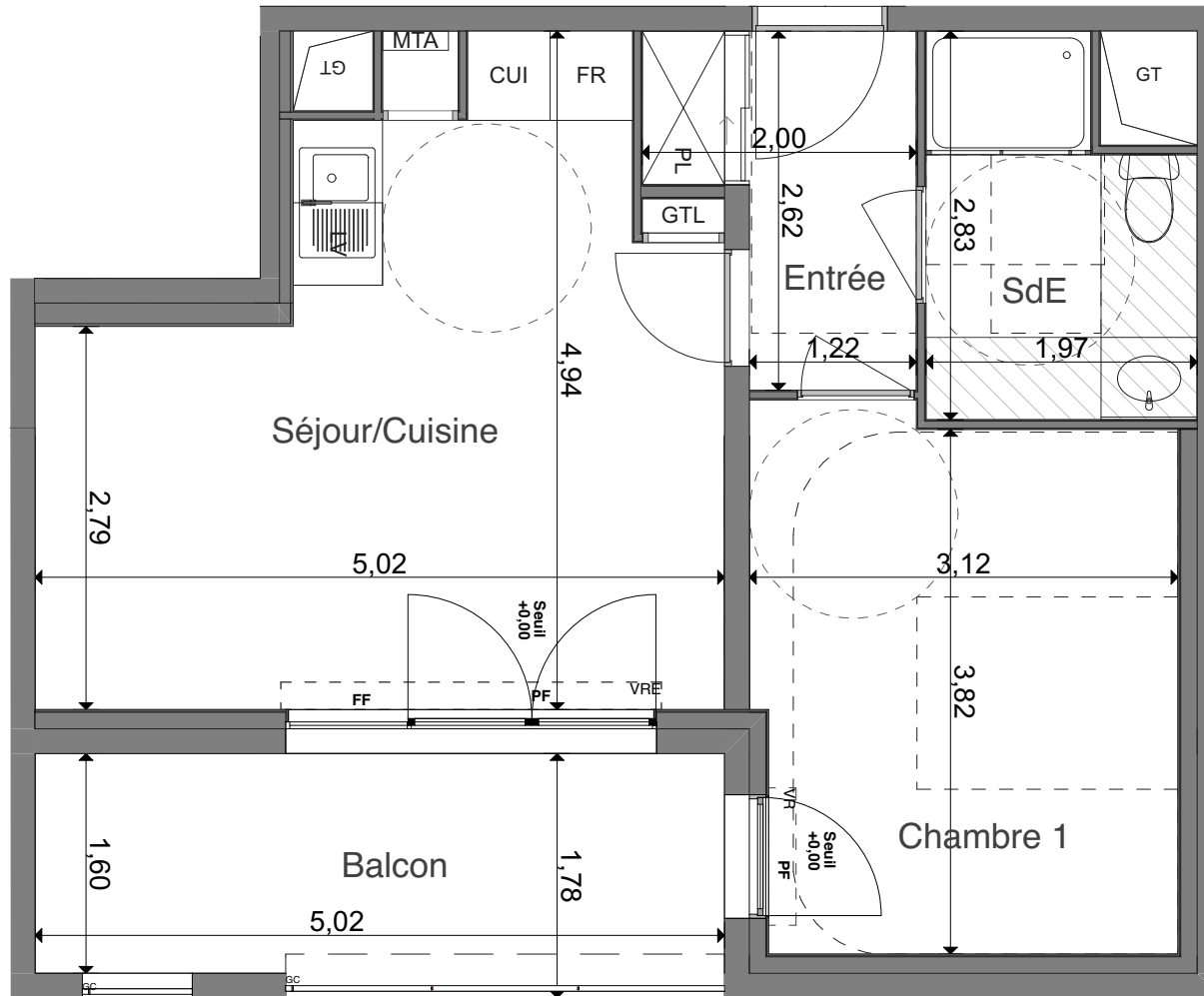
URBAN PARC

TOURS
Rue du Colombier

2 PIÈCES

BÂTIMENT A **A305** Troisième étage

Séjour/Cuisine	19,43
Chambre 1	11,93
SdE	4,89
Entrée + PL	4,05
SURFACE HABITABLE	40,30 m²
Balcon	8,61



Gaine Technique	F Fenêtre
Tableau électrique	FF Fenêtre fixe
Module Thermique	PF Porte Fenêtre
Soffite HSP : 2,20m env.	PI Placard
	VR Volets Roulants
	VRE Volets Roulants électrique
	GC Garde-corps
	AI Allège

23 SEPTEMBRE 2019

INDICE : 03

