

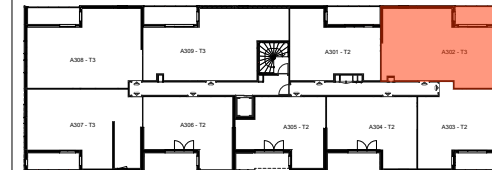
URBAN PARC

TOURS
Rue du Colombier

3 PIÈCES

BÂTIMENT A A302 Troisième étage

Séjour/Cuisine	27,39
Chambre 2	11,54
Chambre 1	10,74
Dégt.	6,09
SdE	4,64
Entrée + PL	3,02
WC	2,49
Cellier	1,83
SURFACE HABITABLE	67,74 m²
Balcon	8,69



Gaine Technique	Fenêtre
Tableau électrique	Fenêtre fixe
Module Thermique	Porte Fenêtre
Soffite HSP : 2,20m env.	Placard
	Volets Roulants
	Volets Roulants électrique
	Garde-corps
	Allège

23 SEPTEMBRE 2019

INDICE : 03

