

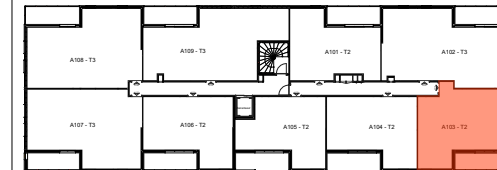
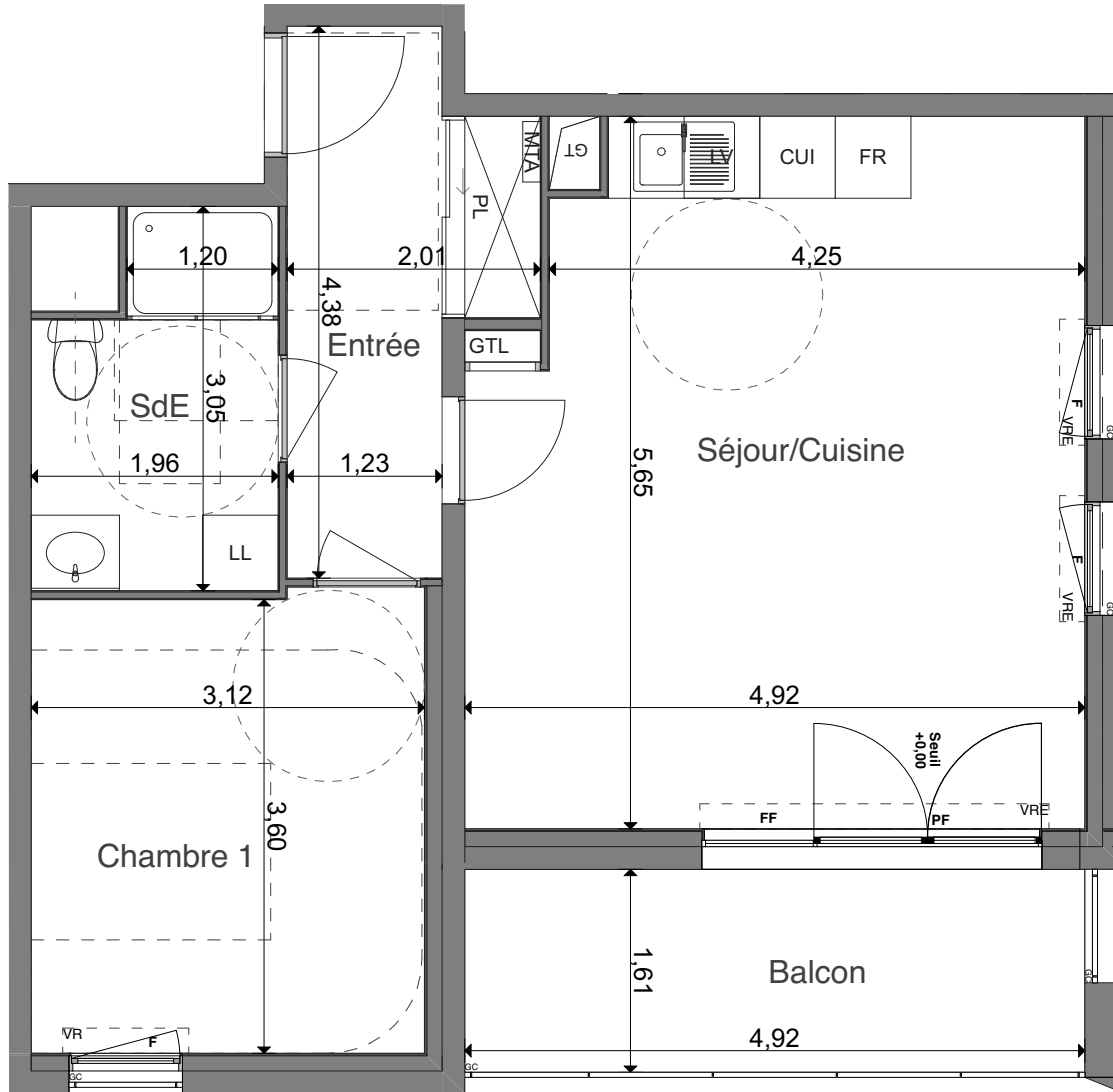
# URBAN PARC

TOURS  
Rue du Colombier

2 PIÈCES

BÂTIMENT A A103 Premier étage

Séjour/Cuisine	26,16
Chambre 1	11,34
Entrée + PL	6,64
SdE	5,29
<b>SURFACE HABITABLE</b>	<b>49,43 m<sup>2</sup></b>
Balcon	7,93



	Gain Technique		F Fenêtre
	Tableau électrique		FF Fenêtre fixe
	Module Thermique		PF Porte Fenêtre
	Soffite HSP : 2,20m env.		PI Placard
			VR Volets Roulants
			VRE Volets Roulants électrique
			GC Garde-corps
			AI Allège

23 SEPTEMBRE 2019

INDICE : 03

