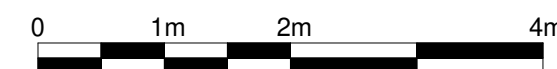
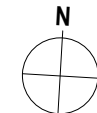
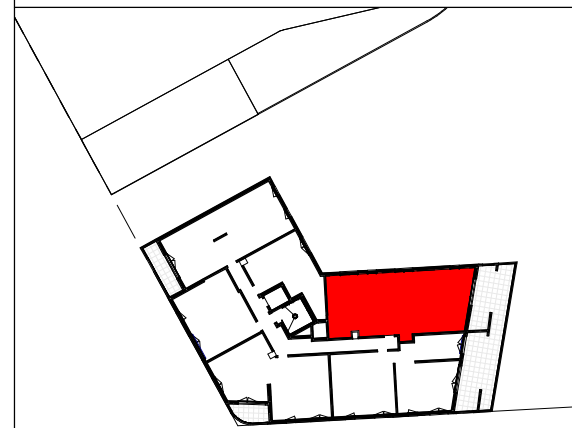
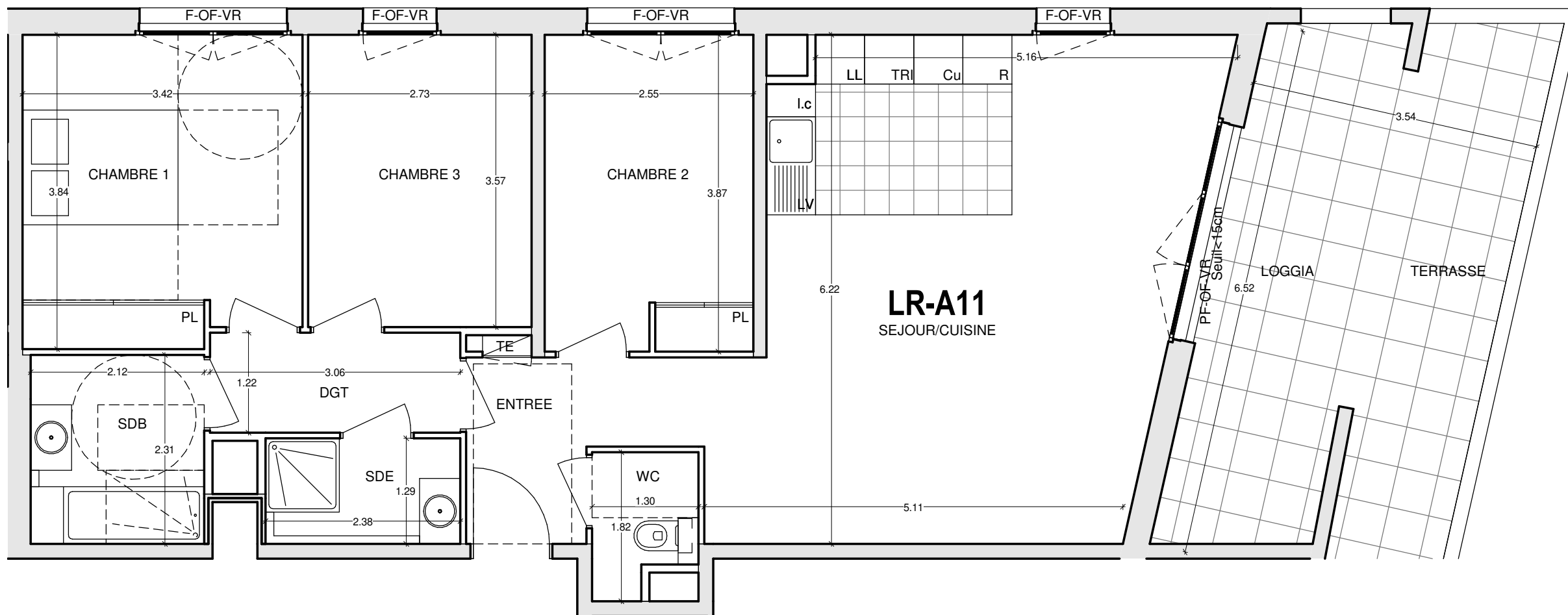


**4 PIECES**

Bâtiment A -LR-A11 - R+1

Entrée	4.92 m <sup>2</sup>
Séjour / cuisine	32.83 m <sup>2</sup>
Chambre 1	12.79 m <sup>2</sup>
Chambre 2	9.83 m <sup>2</sup>
Chambre 3	9.75 m <sup>2</sup>
Salle de bain	4.90 m <sup>2</sup>
Salle d'eau	3.07 m <sup>2</sup>
WC	2.05 m <sup>2</sup>
Dégagement	3.73 m <sup>2</sup>
<b>SURFACE HABITABLE TOTALE</b>	<b>83.87 m<sup>2</sup></b>
Loggia	12.73 m <sup>2</sup>
Terrasse	10.07 m <sup>2</sup>



**LEGENDE**

TE	Tableau Electrique		Soffite : hsp 2.15 env.
F	Fenêtre	CU	Cuisson
PF	Porte-fenêtre	R	Réfrigérateur
VR	Volet Roulant	LV	Lave-Vaisselle
OF	Ouvrant à la française	LL	Lave-Linge
PL	Placard	I.c.	Linéaire complémentaire

INDICE : 0 DATE : 10 juillet 2019

Les surfaces, cotes, gaines, retombées, soffites et faux-plafond ainsi que l'emplacement des sanitaires ne sont pas tous figurés ou le sont à titre indicatif. Des modifications sont susceptibles d'être apportées à ce plan en fonction des impératifs administratifs, des contraintes techniques de conception et de tolérance d'exécution, tant en ce qui concerne les dimensions libres que les équipements et réseaux divers, les appareillages sanitaires et électriques. Seuls seront fournis les équipements figurants sur le descriptif en annexe de l'acte de vente.