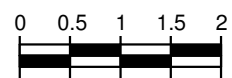
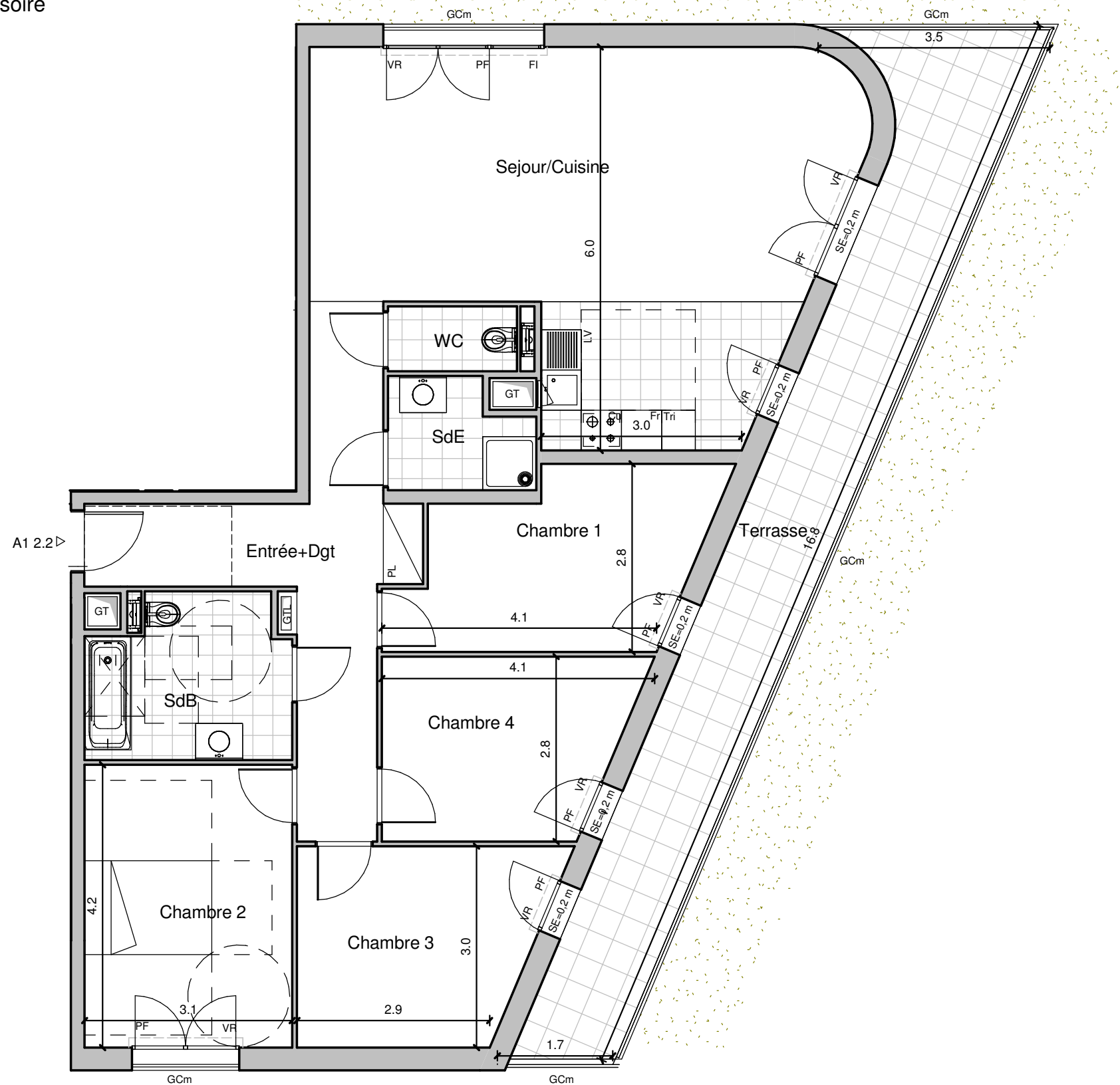


plan de vente provisoire



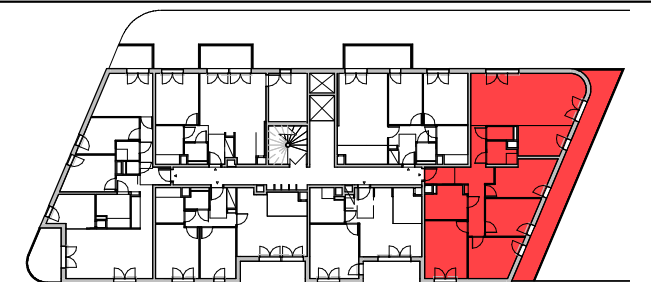
Les surfaces, côtes, gaines, retombées, soffites et faux plafonds ainsi que l'emplacement des sanitaires ne sont pas figurés ou le sont à titre indicatif. Des modifications sont susceptibles d'être apportées à ce plan en fonction des impératifs administratifs, des contraintes techniques de conception et des tolérances d'exécution, tant en ce qui concerne les dimensions libres que les équipements et les réseaux divers, les appareillages sanitaires et électriques. Seuls seront fournis les équipements figurant sur le descriptif en annexe de l'acte de vente.

Lot G - Avenue Sully Prudhomme / Grand  
Voie des Vignes

**Bâtiment A**  
**SPOT**

PLAN R+02  
**Apartment A1.2.2**

T5	
Chambre 4	9.62 m <sup>2</sup>
Chambre 3	10.55 m <sup>2</sup>
Entrée+Dgt	14.27 m <sup>2</sup>
Sejour/Cuisine	38.08 m <sup>2</sup>
Chambre 1	10.88 m <sup>2</sup>
Chambre 2	13.07 m <sup>2</sup>
SdB	6.97 m <sup>2</sup>
SdE	3.29 m <sup>2</sup>
WC	1.87 m <sup>2</sup>
Surface habitable totale	108.60 m <sup>2</sup>
Terrasse	25.27 m <sup>2</sup>
	25.27 m <sup>2</sup>



SE	Seuil	FI	Chassis fixe
GT	Gainé Techniques	PL	Placard
	Soffites: Hsfp 2.20 env	VR	Volets roulants
GCm	Garde de corp métallique	PF	Porte Fenetre
GCb	Garde de corp béton	PV	Pare Vue
LV	Lave Vaseille	LL	Lave Linge
CU	Cuisinière	FR	Réfrigérateur
TRI	Tri des déchets	GTL	Tableau électrique

01/04/2019

INDICE:0

**AF517 ALFONSO FEMIA**  
ATELIER(S)

